

一般世帯向住宅 2LDK

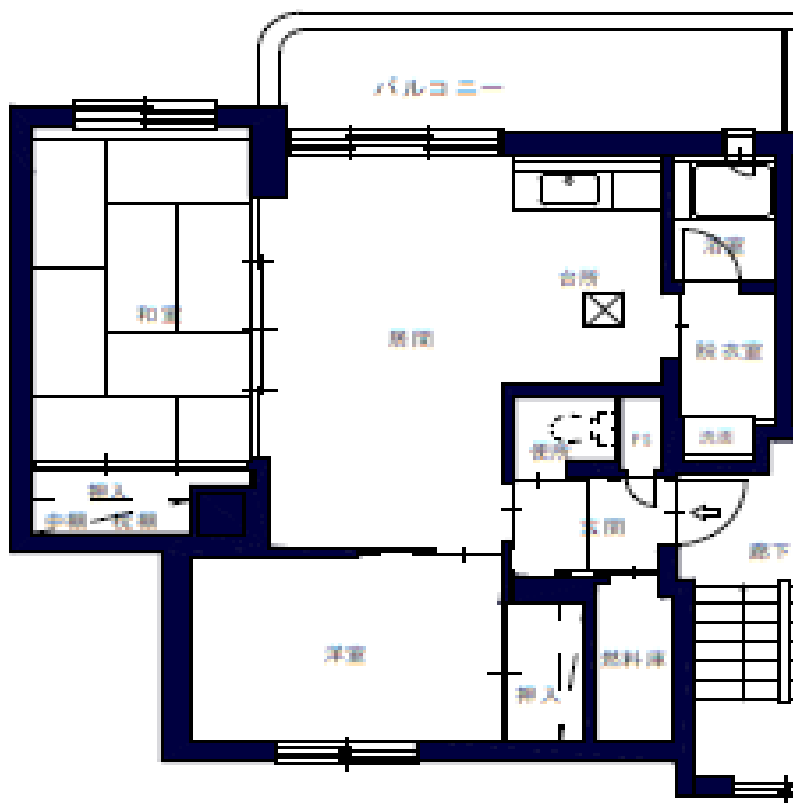
北栄団地 9号棟 301号

新富2丁目2番 風呂付（シャワーなし） エレベーターなし（4階建）

※ 家族数3人以上

竣工年 H1年

面積 64.1㎡



- | | |
|-------------------|---|
| 1)風呂 | ○ |
| 2)エレベーター | × |
| 3)ガス給湯器 | × |
| 4)シャワー | × |
| 5)物置 | ○ |
| 6)カーテンレール | × |
| 7)共聴アンテナ | ○ |
| 8)BS接続端子 | × |
| ※ 接続には入居者負担が必要です。 | |
| 9)照明器具及び灯油タンク | × |
| 10)駐車場 | ○ |
| 11)24時間換気システム | × |
| 12)都市ガス使用 | ○ |
| 13)ストーブ | × |
| (煙突式灯油ストーブ) | |

市営住宅入居者の随時募集のお知らせ

定期募集で入居者の決まらなかった住宅について、
先着順に入居者の決定を行いますのでお知らせいたします。

【募集する住宅】

一般世帯向住宅

・2LDK(家族数3人以上)

北栄団地(新富2丁目2番、風呂付、エレベータ無、4階建、4階)

1戸 19,900円 ~39,100円

<入居資格> 次のすべての条件を満たす方。

- ①千歳市内に住所又は勤務先がある。
- ②同居する家族がいる。(結婚予定の方は入居可能日までに入籍可能である)
- ③市で定めた収入基準を超えていない。
- ④市税などに滞納がない。
- ⑤入居しようとする方全員に持ち家がなく、現に住宅に困っている。
- ⑥暴力団でない。

※3LDKの入居には、家族数が2人以上必要です。

※犬、猫などのペットの飼育はできません。

※契約時には家賃2カ月分の敷金が必要です。

<申込みに必要なもの>

- ・入居申込書
- ・直近の家賃の領収書等
- ・所得課税証明書等の収入を証明するもの
- ・納税証明書
- ・マイナンバー(個人カードまたは、通知カード+運転免許証などの顔写真付きの本人確認ができるもの等)

※必要に応じてその他の書類の提出をお願いする場合があります。(障害者手帳等)

<申込先・詳細のお問い合わせ>

千歳市営住宅窓口センター

住所 千歳市幸町3丁目15番地 エレガンスビル1階

電話 0800-800-1945(フリーダイヤル)