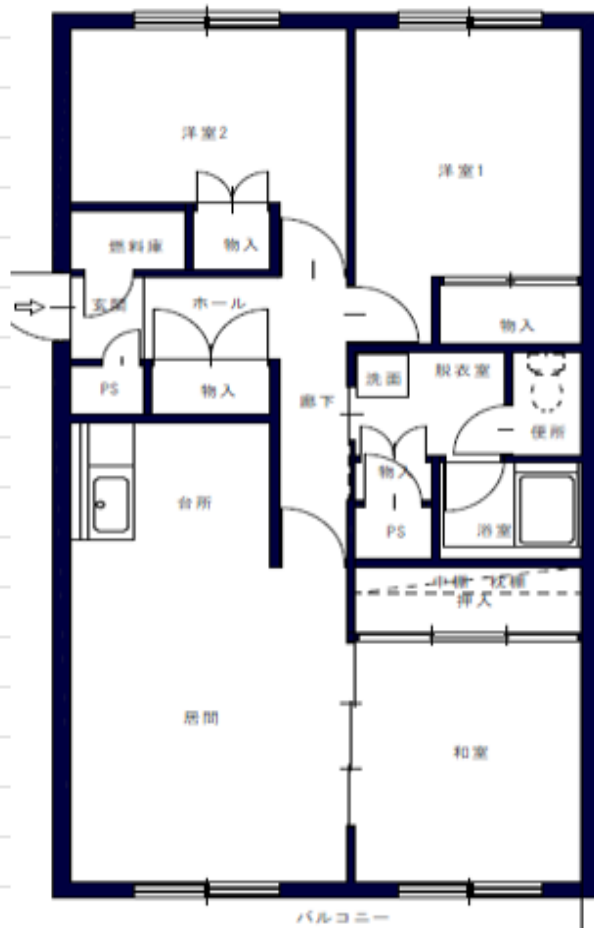


支笏湖子育て住宅 3LDK

湖畔団地 (支笏湖温泉番外地)

1号棟 103号

3階建 1階 風呂付 エレベーターなし (家族数2人以上)



竣工年 平成6年
面積 71.4m²

- | | |
|-------------------|---|
| 1) 風呂 | ○ |
| 2) エレベーター | × |
| 3) ガス給湯器 | ○ |
| 4) シャワー | ○ |
| 5) 物置 | ○ |
| 6) カーテンレール | × |
| 7) 共聴アンテナ | ○ |
| 8) BS接続端子 | ○ |
| ※ 接続には入居者負担が必要です。 | |
| 9) 照明器具 | × |
| 10) 駐車場 | ○ |
| 11) 24時間換気システム | ○ |
| 12) プロパンガス使用 | × |
| 13) ストープ | × |
| (FF式灯油ストーブ使用可) | |

学区 ・支笏湖小学校 千歳中学校

市営住宅入居者の随時募集のお知らせ

定期募集で入居者の決まらなかった住宅について、
先着順に入居者の決定を行いますのでお知らせいたします。

【募集する住宅】

一般世帯向住宅

・3LDK(家族数2人以上)

湖畔団地(支笏湖温泉番外地、風呂付、エレベータ無、3階建、1階)

1戸 19,700円 ~38,700円

<入居資格> 次のすべての条件を満たす方。

- ①千歳市内に住所又は勤務先がある。
- ②同居者に小学生以下の子どもがいる方。
- ③法律で定める収入基準(政令月収487,000円以下)を満たす方
- ④市税などに滞納がない。
- ⑤入居しようとする方全員に持ち家がなく、現に住宅に困っている。
- ⑥暴力団でない。

※犬、猫などのペットの飼育はできません。

※契約時には家賃2カ月分の敷金が必要です。

<申込みに必要なもの>

- ・入居申込書
- ・直近の家賃の領収書等
- ・所得課税証明書等の収入を証明するもの
- ・納税証明書
- ・マイナンバー(個人カードまたは、通知カード+運転免許証などの顔写真付きの本人確認ができるもの等)

※必要に応じてその他の書類の提出をお願いする場合があります。(障害者手帳等)

<申込先・詳細のお問い合わせ>

千歳市営住宅窓口センター

住所 千歳市幸町3丁目15番地 エレガンスビル1階

電話 0800-800-1945(フリーダイヤル)