

## 一般世帯世帯向住宅 3LDK

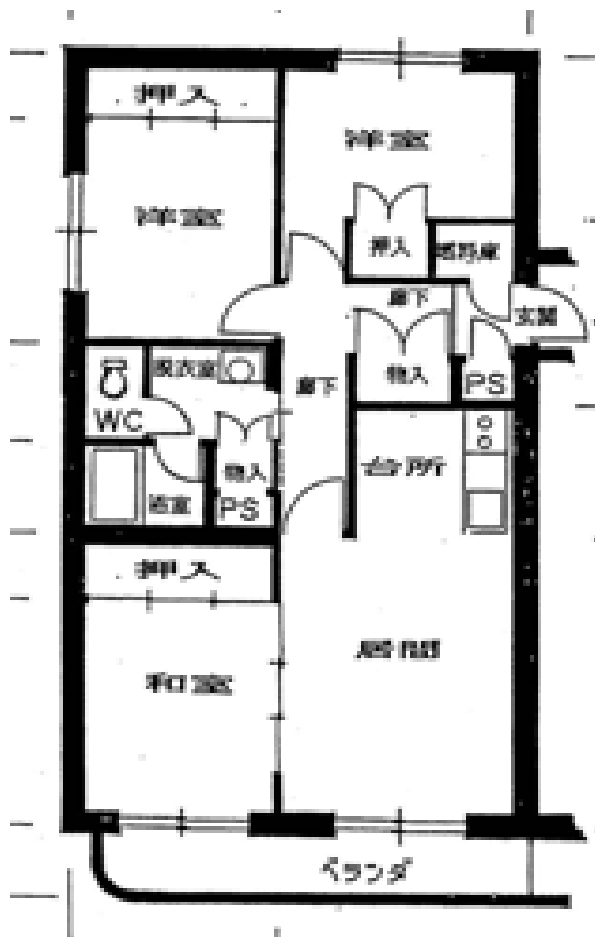
# 湖畔団地 (支笏湖温泉番外地)

1号棟301号

3階建 2階 風呂付 エレベーターなし(家族数3人以上)

竣工年 平成6年

面積 71.4㎡



- |                |   |
|----------------|---|
| 1)風呂           | ○ |
| 2)エレベーター       | ○ |
| 3)ガス給湯器        | ○ |
| 4)シャワー         | ○ |
| 5)物置           | ○ |
| 6)カーテンレール      | × |
| 7)共聴アンテナ       | ○ |
| 8)BS接続端子       | ○ |
| ※接続には入居者負担が必要  |   |
| 9)照明器具及び灯油タンク  | × |
| 10)駐車場         | ○ |
| 11)24時間換気システム  | × |
| 12)プロパンガス使用    | ○ |
| 13)ストーブ        | × |
| (FF式灯油ストーブ使用可) |   |

学区 ・支笏湖小学校 千歳中学校

## 市営住宅入居者の随時募集のお知らせ

定期募集で入居者の決まらなかった住宅について、  
先着順に入居者の決定を行いますのでお知らせいたします。

### 【募集する住宅】

一般世帯向住宅

・3LDK(家族3人以上)

湖畔団地(支笏湖温泉番外地、風呂付、エレベータ無、3階建、3階)

1戸 20,000円 ~39,400円

<入居資格> 次のすべての条件を満たす方。

- ①千歳市内に住所又は勤務先がある。
- ②单身可(結婚予定の方は入居可能日までに入籍可能である)
- ③市で定めた収入基準を超えていない。
- ④市税などに滞納がない。
- ⑤入居しようとする方全員に持ち家がなく、現に住宅に困っている。
- ⑥暴力団でない。

※3LDKの入居には、家族数が3人以上必要です。

※犬、猫などのペットの飼育はできません。

※契約時には家賃2カ月分の敷金が必要です。

### <申込みに必要なもの>

- ・入居申込書
  - ・直近の家賃の領収書等
  - ・所得課税証明書等の収入を証明するもの
  - ・納税証明書
  - ・マイナンバー(個人カードまたは、通知カード+運転免許証などの顔写真付きの本人確認ができるもの等)
- ※必要に応じてその他の書類の提出をお願いする場合があります。(障害者手帳等)

### <申込先・詳細のお問い合わせ>

千歳市営住宅窓口センター

住所 千歳市幸町3丁目15番地 エレガンスビル1階

電話 0800-800-1945(フリーダイヤル)