

# 一般世帯向住宅 2LDK

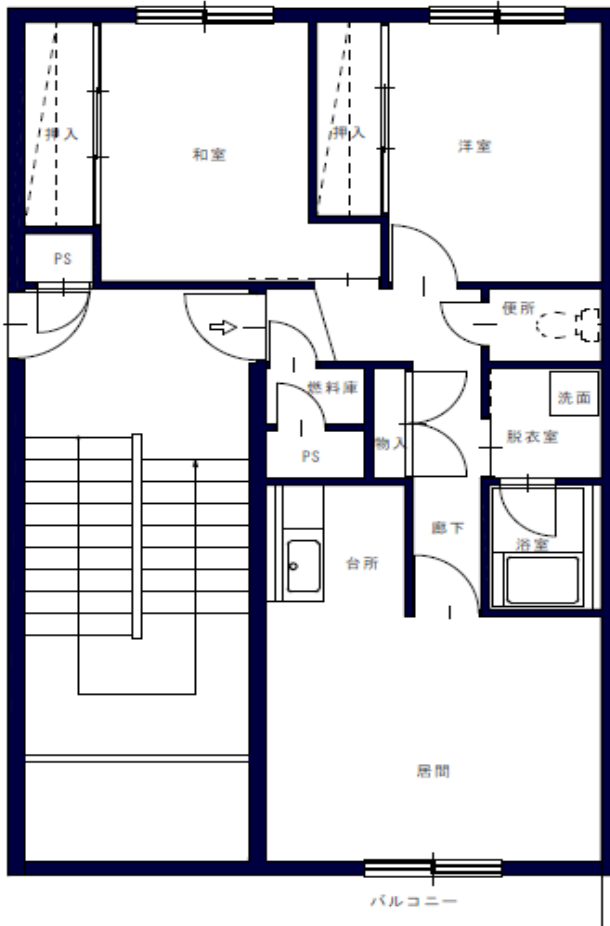
## 湖畔団地(支笏湖温泉番外地)

1号棟205号

3階建 2階 風呂付 エレベーターなし (家族数2人以上)

竣工年 平成6年

面積 61.1㎡



- |                   |   |
|-------------------|---|
| 1) 風呂             | ○ |
| 2) エレベーター         | × |
| 3) ガス給湯器          | ○ |
| 4) シャワー           | ○ |
| 5) 物置             | ○ |
| 6) カーテンレール        | × |
| 7) 共聴アンテナ         | ○ |
| 8) BS接続端子         | ○ |
| ※ 接続には入居者負担が必要です。 |   |
| 9) 照明器具及び灯油タンク    | × |
| 10) 駐車場           | ○ |
| 11) 24時間換気システム    | ○ |
| 12) プロパンガス使用      | ○ |
| 13) ストープ          | × |

(FF式灯油ストーブ使用可)

学区 ・支笏湖小学校 千歳中学校

## 市営住宅入居者の随時募集のお知らせ

定期募集で入居者の決まらなかった住宅について、  
先着順に入居者の決定を行いますのでお知らせいたします。

### 【募集する住宅】

一般世帯向住宅

・2LDK(家族数2人以上)

湖畔団地(支笏湖温泉番外地、風呂付、エレベーター無、3階建、2階)

1戸 16,800円 ~33,000円

<入居資格> 次のすべての条件を満たす方。

①千歳市内に住所又は勤務先がある。

②現に同居し、または同居しようとする親族のある方  
(結婚予定の方は、市で指定する入居可能日までに入籍できる方)

③市で定めた収入基準を超えていない。

④市税などに滞納がない。

⑤入居しようとする方全員に持ち家がなく、現に住宅に困っている。

⑥暴力団でない。

※2LDKの入居には、家族数が2人以上必要です。

※犬、猫などのペットの飼育はできません。

※契約時には家賃2カ月分の敷金が必要です。

<申込みに必要なもの>

・入居申込書

・直近の家賃の領収書等

・所得課税証明書等の収入を証明するもの

・納税証明書

・マイナンバー(個人カードまたは、通知カード+運転免許証などの顔写真付きの本人確認ができるもの等)

※必要に応じてその他の書類の提出をお願いする場合があります。(障害者手帳等)

<申込先・詳細のお問い合わせ>

千歳市営住宅窓口センター

住所 千歳市幸町3丁目15番地 エレガンスビル1階

電話 0800-800-1945(フリーダイヤル)