

一般世帯向住宅 3LDK

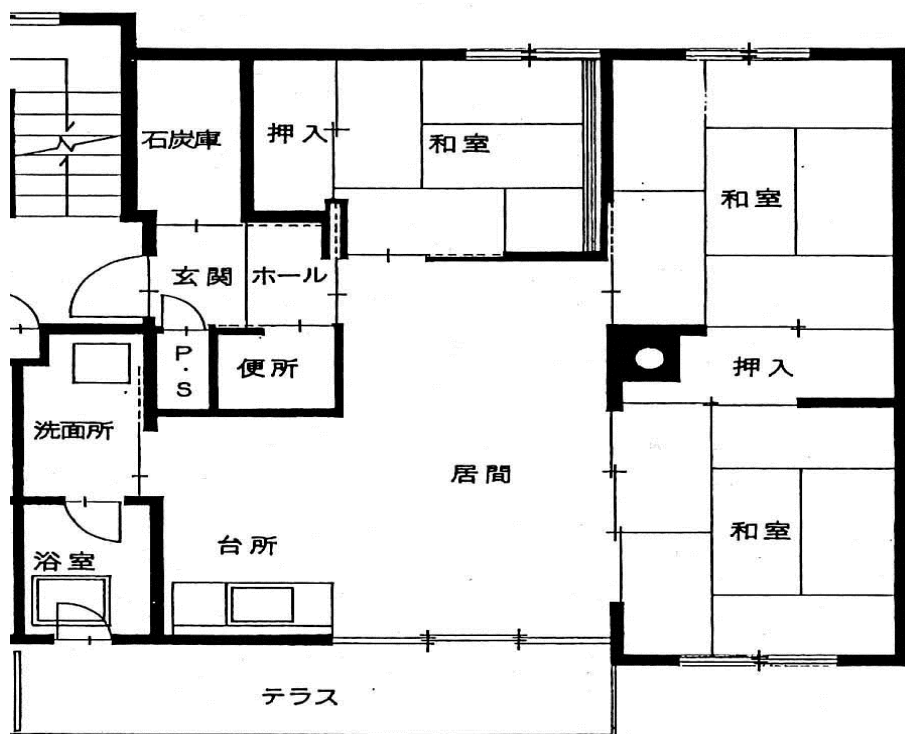
# 北栄団地 11号棟 403号

新富2丁目2番 風呂付 (シャワ-あり) エレベーターなし (4階建)

※ 家族数3人以上

竣工年 平成1年

面積 68.9㎡



- |                   |   |
|-------------------|---|
| 1)風呂              | ○ |
| 2)エレベーター          | × |
| 3)ガス給湯器           | × |
| 4)シャワー            | ○ |
| 5)物置              | ○ |
| 6)カーテンレール         | × |
| 7)共聴アンテナ          | ○ |
| 8)BS接続端子          | × |
| ※ 接続には入居者負担が必要です。 |   |
| 9)照明器具及び灯油タンク     | × |
| 10)駐車場            | ○ |
| 11)24時間換気システム     | × |
| 12)都市ガス使用         | ○ |
| 13)ストーブ           | × |
| (煙突式灯油ストーブ)       |   |

## 市営住宅入居者の随時募集のお知らせ

定期募集で入居者の決まらなかった住宅について、  
先着順に入居者の決定を行いますのでお知らせいたします。

### 【募集する住宅】

一般世帯向住宅

・3LDK(家族数3人以上)

北栄団地(新富2丁目2番、風呂付、エレベータ無、4階建、4階)

1戸 21,100円 ~41,500円

<入居資格> 次のすべての条件を満たす方。

- ①千歳市内に住所又は勤務先がある。
- ②同居する家族がいる。(結婚予定の方は入居可能日までに入籍可能である)
- ③市で定めた収入基準を超えていない。
- ④市税などに滞納がない。
- ⑤入居しようとする方全員に持ち家がなく、現に住宅に困っている。
- ⑥暴力団でない。

※3LDKの入居には、家族数が3人以上必要です。

※犬、猫などのペットの飼育はできません。

※契約時には家賃2カ月分の敷金が必要です。

### <申込みに必要なもの>

- ・入居申込書
- ・直近の家賃の領収書等
- ・所得課税証明書等の収入を証明するもの
- ・納税証明書
- ・マイナンバー(個人カードまたは、通知カード+運転免許証などの顔写真付きの本人確認ができるもの等)

※必要に応じてその他の書類の提出をお願いする場合があります。(障害者手帳等)

### <申込先・詳細のお問い合わせ>

千歳市営住宅窓口センター

住所 千歳市幸町3丁目15番地 エレガンスビル1階

電話 0800-800-1945(フリーダイヤル)