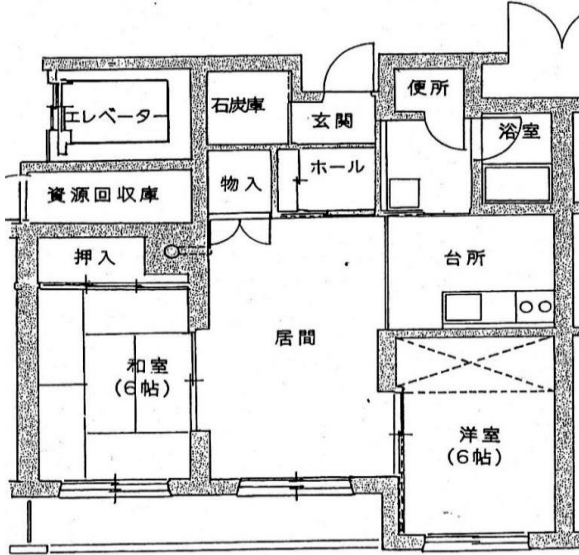


一般世帯向住宅 2LDK

高台団地 (高台3丁目2番)

3号棟 205号

5階建 2階 風呂付 エレベーターあり (家族数2人以上)



竣工年 平成5年
面積 57.2㎡

- | | |
|-------------------|---|
| 1) 風呂 | ○ |
| 2) エレベーター | ○ |
| 3) ガス給湯器 | ○ |
| 4) シャワー | ○ |
| 5) 物置 | ○ |
| 6) カーテンレール | × |
| 7) 共聴アンテナ | ○ |
| 8) BS接続端子 | ○ |
| ※ 接続には入居者負担が必要です。 | |
| 9) 照明器具及び灯油タンク | × |
| 10) 駐車場 | ○ |
| 11) 24時間換気システム | × |
| 12) 都市ガス使用 | ○ |
| 13) ストープ | × |
| (F F式灯油ストーブ使用可) | |

学区:高台小学校・富丘中学校

1. 入居資格: ①千歳市内在住又は勤務場所のある方
②同居家族のある方 (婚約予定の方は入居可能日までに入籍をする方)
③法律で定める収入基準を満たす方
④市税などに滞納のない方
⑤現在住宅にお困りの方 (入居しようとする方全員に持ち家がないこと)
⑥暴力団員でない方

2. 受付: 入居資格に該当する方は市指定の申込書に記入・押印する
(添付書類及び持参するもの)
①身体障害者手帳・精神障害者手帳・療育手帳
②生活保護の証明等

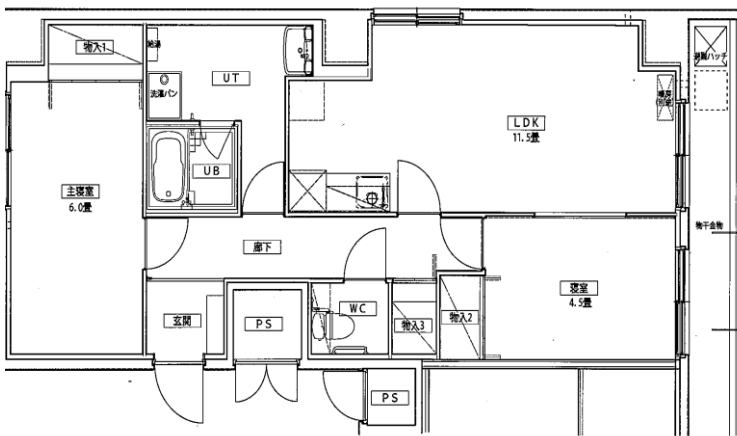
3. 当選の場合: 提出していただく書類
①納税証明書 (市役所第2庁舎1階1番窓口 金額300円)
②所得を確認できるもの
所得課税証明書等
③家賃領収書 (直近月の振込票・記帳後の通帳・家賃帳など)

一般世帯向住宅(民間借上住宅) 2LDK スカイヒルズ団地 (清水町3丁目20番地の1)

1号棟 706号

10階建 7階 風呂付 エレベーターあり (家族数2人以上)

竣工年 平成21年
面積 66.8㎡



- | | |
|-------------------------|---|
| 1) 風呂 | ○ |
| 2) エレベーター | ○ |
| 3) ガス給湯器 | ○ |
| 4) シャワー | ○ |
| 5) 物置 | ○ |
| 6) カーテンレール | ○ |
| 7) 共聴アンテナ | ○ |
| 8) BS接続端子 | ○ |
| ※ 接続には入居者負担が必要です。 | |
| 9) 照明器具 | ○ |
| 10) 駐車場 | ○ |
| 11) 24時間換気システム | ○ |
| 12) 都市ガス使用 | ○ |
| 13) ストープ
(ガスストーブ使用可) | × |

学区:千歳小学校・千歳中学校

1. 入居資格: ①千歳市内在住又は勤務場所のある方
②同居家族のある方 (婚約予定の方は入居可能日までに入籍をする方)
③法律で定める収入基準を満たす方
④市税などに滞納のない方
⑤現在住宅にお困りの方 (入居しようとする方全員に持ち家がないこと)
⑥暴力団員でない方

2. 受付: 入居資格に該当する方は市指定の申込書に記入・押印する
(添付書類及び持参するもの)
①身体障害者手帳・精神障害者手帳・療育手帳
②生活保護の証明等

3. 当選の場合: 提出していただく書類
①納税証明書 (市役所第2庁舎1階1番窓口 金額300円)
②所得を確認できるもの
所得課税証明書等
③家賃領収書 (直近月の振込票・記帳後の通帳・家賃帳など)

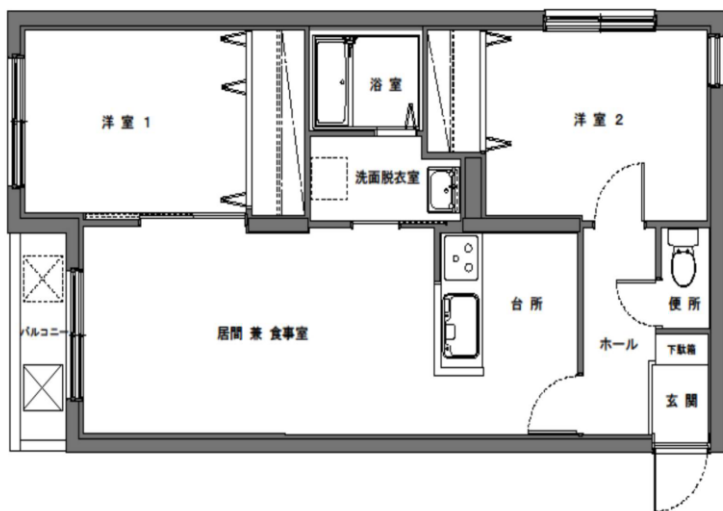
*借上期間 令和11年12月31日まで

一般世帯向住宅(民間借上住宅) 2LDK ヴィラアムール団地 (幸町3丁目12番の4)

1号棟201号

4階建 2階 風呂付 エレベーターあり (家族数2人以上)

竣工年 令和1年
面積 57.8㎡



- | | |
|--------------------|---|
| 1) 風呂 | ○ |
| 2) エレベーター | ○ |
| 3) ガス給湯器 | ○ |
| 4) シャワー | ○ |
| 5) 物置 | ○ |
| 6) カーテンレール | ○ |
| 7) 共聴アンテナ | ○ |
| 8) BS接続端子 | ○ |
| ※ 接続には入居者負担が必要です。 | |
| 9) 照明器具 (トイレと風呂以外) | × |
| 10) 駐車場 | ○ |
| 11) 24時間換気システム | ○ |
| 12) プロパンガス使用 | ○ |
| 13) ストープ | ○ |
| (FF式灯油ストーブ使用可) | |

2LDK

学区:北栄小学校・千歳中学校

1. 入居資格: ①千歳市内在住又は勤務場所のある方
②同居家族のある方 (婚約予定の方は入居可能日までに入籍をする方)
③法律で定める収入基準を満たす方
④市税などに滞納のない方
⑤現在住宅にお困りの方 (入居しようとする方全員に持ち家がないこと)
⑥暴力団員でない方

2. 受付: 入居資格に該当する方は市指定の申込書に記入・押印する
(添付書類及び持参するもの)
①身体障害者手帳・精神障害者手帳・療育手帳
②生活保護の証明等

3. 当選の場合: 提出していただく書類
①納税証明書 (市役所第2庁舎1階1番窓口 金額300円)
②所得を確認できるもの
所得課税証明書等
③家賃領収書 (直近月の振込票・記帳後の通帳・家賃帳など)

*借上期間 令和元年12月1日から令和11年11月30日まで