

一般世帯向住宅 3LDK

北栄B団地 (新富3丁目1番)

7号棟 405号

4階建 4階 風呂付 エレベーターなし (家族数3人以上)



竣工年 昭和62年
面積 67.2㎡

- | | |
|-------------------|---|
| 1) 風呂 | ○ |
| 2) エレベーター | × |
| 3) ガス給湯器 | × |
| 4) シャワー | ○ |
| 5) 物置 | ○ |
| 6) カーテンレール | × |
| 7) 共聴アンテナ | ○ |
| 8) BS接続端子 | × |
| ※ 接続には入居者負担が必要です。 | |
| 9) 照明器具及び灯油タンク | × |
| 10) 駐車場 | ○ |
| 11) 24時間換気システム | × |
| 12) 都市ガス使用 | ○ |
| 13) ストープ | × |
| (煙突式灯油ストーブ使用可) | |

学区: 信濃小学校・千歳中学校

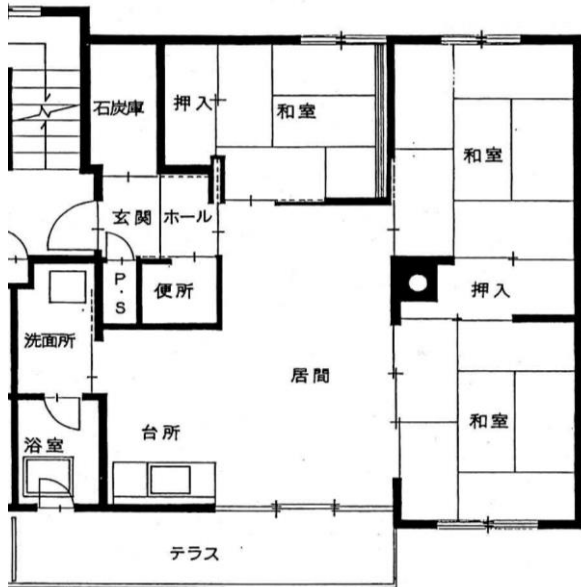
- 入居資格:
 - ①千歳市内在住又は勤務場所のある方
 - ②同居家族のある方 (婚約予定の方は入居可能日までに入籍をする方)
 - ③法律で定める収入基準を満たす方
 - ④市税などに滞納のない方
 - ⑤現在住宅にお困りの方 (入居しようとする方全員に持ち家がないこと)
 - ⑥暴力団員でない方
- 受付: 入居資格に該当する方は市指定の申込書に記入・押印する
(添付書類及び持参するもの)
 - ①身体障害者手帳・精神障害者手帳・療育手帳
 - ②生活保護の証明等
- 当選の場合: 提出していただく書類
 - ①納税証明書 (市役所第2庁舎1階1番窓口 金額300円)
 - ②所得を確認できるもの
所得課税証明書等
 - ③家賃領収書 (直近月の振込票・記帳後の通帳・家賃帳など)

一般世帯向住宅 3LDK

北栄B団地 (新富2丁目2番)

8号棟 302号

4階建 3階 風呂付 エレベーターなし (家族数3人以上)



竣工年
面積

昭和63年
68.9㎡

- | | |
|----------------------------|---|
| 1) 風呂 | ○ |
| 2) エレベーター | × |
| 3) ガス給湯器 | × |
| 4) シャワー | ○ |
| 5) 物置 | ○ |
| 6) カーテンレール | × |
| 7) 共聴アンテナ | ○ |
| 8) BS接続端子 | × |
| ※ 接続には入居者負担が必要です。 | |
| 9) 照明器具及び灯油タンク | × |
| 10) 駐車場 | ○ |
| 11) 24時間換気システム | × |
| 12) 都市ガス使用 | ○ |
| 13) ストープ
(煙突式灯油ストーブ使用可) | × |

学区: 信濃小学校・千歳中学校

1. 入居資格:
 - ① 千歳市内在住又は勤務場所のある方
 - ② 同居家族のある方 (婚約予定の方は入居可能日までに入籍をする方)
 - ③ 法律で定める収入基準を満たす方
 - ④ 市税などに滞納のない方
 - ⑤ 現在住宅にお困りの方 (入居しようとする方全員に持ち家がないこと)
 - ⑥ 暴力団員でない方

2. 受付: 入居資格に該当する方は市指定の申込書に記入・押印する
(添付書類及び持参するもの)
 - ① 身体障害者手帳・精神障害者手帳・療育手帳
 - ② 生活保護の証明等

3. 当選の場合: 提出していただく書類
 - ① 納税証明書 (市役所第2庁舎1階1番窓口 金額300円)
 - ② 所得を確認できるもの
所得課税証明書等
 - ③ 家賃領収書 (直近月の振込票・記帳後の通帳・家賃帳など)

一般世帯向住宅 3LDK

北栄B団地 (新富2丁目2番)

9号棟 103号

4階建 1階 風呂付 エレベーターなし (家族数3人以上)



竣工年
面積

平成1年
68.9㎡

- 1) 風呂 ○
 - 2) エレベーター ×
 - 3) ガス給湯器 ×
 - 4) シャワー ○
 - 5) 物置 ○
 - 6) カーテンレール ×
 - 7) 共聴アンテナ ○
 - 8) BS接続端子 ×
- ※ 接続には入居者負担が必要です。
- 9) 照明器具及び灯油タンク ×
 - 10) 駐車場 ○
 - 11) 24時間換気システム ×
 - 12) 都市ガス使用 ○
 - 13) ストープ ×
(煙突式灯油ストーブ使用可)

○
×
×
○
○
×
○
×
×
○
×
○
○
×

学区: 信濃小学校・千歳中学校

1. 入居資格: ①千歳市内在住又は勤務場所のある方
②同居家族のある方 (婚約予定の方は入居可能日までに入籍をする方)
③法律で定める収入基準を満たす方
④市税などに滞納のない方
⑤現在住宅にお困りの方 (入居しようとする方全員に持ち家がないこと)
⑥暴力団員でない方

2. 受付: 入居資格に該当する方は市指定の申込書に記入・押印する
(添付書類及び持参するもの)
①身体障害者手帳・精神障害者手帳・療育手帳
②生活保護の証明等

3. 当選の場合: 提出していただく書類
①納税証明書 (市役所第2庁舎1階1番窓口 金額300円)
②所得を確認できるもの
所得課税証明書等
③家賃領収書 (直近月の振込票・記帳後の通帳・家賃帳など)

一般世帯向住宅 3LDK

北栄B団地 (新富2丁目2番)

10号棟 402号

4階建 4階 風呂付 エレベーターなし (家族数3人以上)

竣工年
面積

平成2年
67.2㎡



- | | |
|---------------------------|---|
| 1) 風呂 | ○ |
| 2) エレベーター | × |
| 3) ガス給湯器 | × |
| 4) シャワー | ○ |
| 5) 物置 | ○ |
| 6) カーテンレール | × |
| 7) 共聴アンテナ | ○ |
| 8) BS接続端子 | × |
| ※ 接続には入居者負担が必要です。 | |
| 9) 照明器具及び灯油タンク | × |
| 10) 駐車場 | ○ |
| 11) 24時間換気システム | × |
| 12) 都市ガス使用 | ○ |
| 13) ストーブ
(煙突式灯油ストーブ使用) | × |

学区・信濃小学校・千歳中学校

1. 入居資格：①千歳市内在住又は勤務場所のある方
②同居家族のある方（婚約予定の方は入居可能日までに入籍をする方）
③法律で定める収入基準を満たす方
④市税などに滞納のない方
⑤現在住宅にお困りの方（入居しようとする方全員に持ち家がないこと）
⑥暴力団員でない方

2. 受付：入居資格に該当する方は市指定の申込書に記入・押印する
(添付書類及び持参するもの)
①身体障害者手帳・精神障害者手帳・療育手帳
②生活保護の証明等

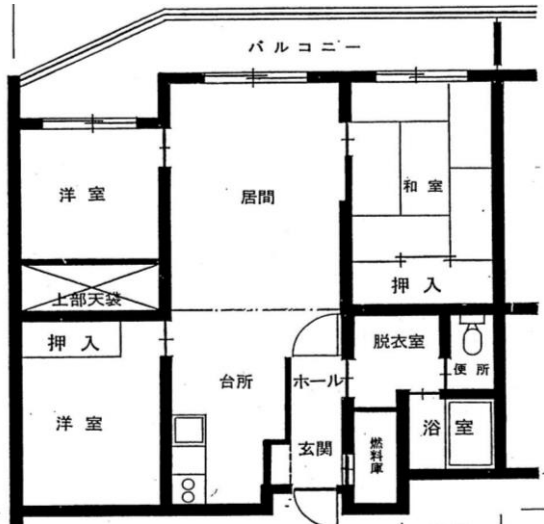
3. 当選の場合：提出していただく書類
①納税証明書（市役所第2庁舎1階1番窓口 金額300円）
②所得を確認できるもの
所得課税証明書等
③家賃領収書（直近月の振込票・記帳後の通帳・家賃帳など）

一般世帯向住宅 3LDK

北栄C団地 (新富3丁目3番)

13号棟 201号

5階建 2階 風呂付 エレベーターあり (家族数3人以上)



竣工年
面積

平成10年
71.5㎡

- | | |
|-------------------|---|
| 1) 風呂 | ○ |
| 2) エレベーター | ○ |
| 3) ガス給湯器 | ○ |
| 4) シャワー | ○ |
| 5) 物置 | ○ |
| 6) カーテンレール | × |
| 7) 共聴アンテナ | ○ |
| 8) BS接続端子 | ○ |
| ※ 接続には入居者負担が必要です。 | |
| 9) 照明器具及び灯油タンク | × |
| 10) 駐車場 | ○ |
| 11) 24時間換気システム | ○ |
| 12) 都市ガス使用 | ○ |
| 13) ストープ | × |
| (FF式灯油ストーブ使用可) | |

学区: 信濃小学校・千歳中学校

1. 入居資格: ①千歳市内在住又は勤務場所のある方
②同居家族のある方 (婚約予定の方は入居可能日までに入籍をする方)
③法律で定める収入基準を満たす方
④市税などに滞納のない方
⑤現在住宅にお困りの方 (入居しようとする方全員に持ち家がないこと)
⑥暴力団員でない方

2. 受付: 入居資格に該当する方は市指定の申込書に記入・押印する
(添付書類及び持参するもの)
①身体障害者手帳・精神障害者手帳・療育手帳
②生活保護の証明等

3. 当選の場合: 提出していただく書類
①納税証明書 (市役所第2庁舎1階1番窓口 金額300円)
②所得を確認できるもの
所得課税証明書等
③家賃領収書 (直近月の振込票・記帳後の通帳・家賃帳など)

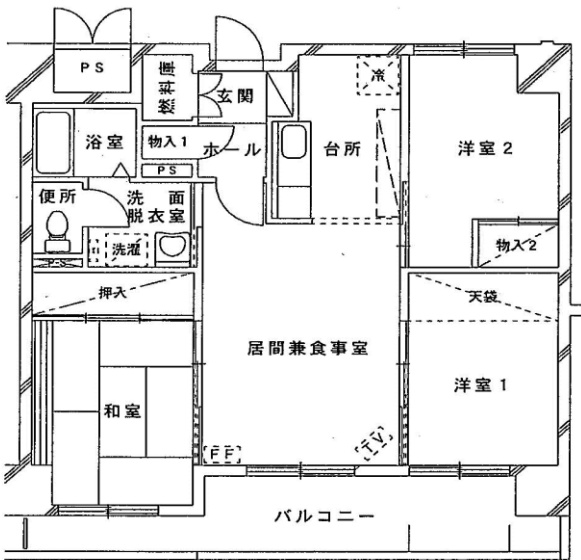
一般世帯向住宅 3LDK

うたり団地 (花園4丁目10番)

4号棟 503号

5階建 5階 風呂付 エレベーターあり (家族数3人以上)

竣工年 平成16年
面積 72.0㎡



3LDK

- | | |
|-----------------------|---|
| 1) 風呂 | ○ |
| 2) エレベーター | ○ |
| 3) ガス給湯器 | ○ |
| 4) シャワー | ○ |
| 5) 物置 | ○ |
| 6) カーテンレール | × |
| 7) 共聴アンテナ | ○ |
| 8) BS接続端子 | ○ |
| ※ 接続には入居者負担が必要です。 | |
| 9) 照明器具及び灯油タンク | × |
| 10) 駐車場 | ○ |
| 11) 24時間換気システム | ○ |
| 12) 都市ガス使用 | ○ |
| 13) ストープ | × |
| (FF式灯油ストーブ・ガスストーブ使用可) | |

学区: 末広小学校・富丘中学校

1. 入居資格:
 - ①千歳市内在住又は勤務場所のある方
 - ②同居家族のある方 (婚約予定の方は入居可能日までに入籍をする方)
 - ③法律で定める収入基準を満たす方
 - ④市税などに滞納のない方
 - ⑤現在住宅にお困りの方 (入居しようとする方全員に持ち家がないこと)
 - ⑥暴力団員でない方

2. 受付: 入居資格に該当する方は市指定の申込書に記入・押印する
(添付書類及び持参するもの)
 - ①身体障害者手帳・精神障害者手帳・療育手帳
 - ②生活保護の証明等

3. 当選の場合: 提出していただく書類
 - ①納税証明書 (市役所第2庁舎1階1番窓口 金額300円)
 - ②所得を確認できるもの
所得課税証明書等
 - ③家賃領収書 (直近月の振込票・記帳後の通帳・家賃帳など)

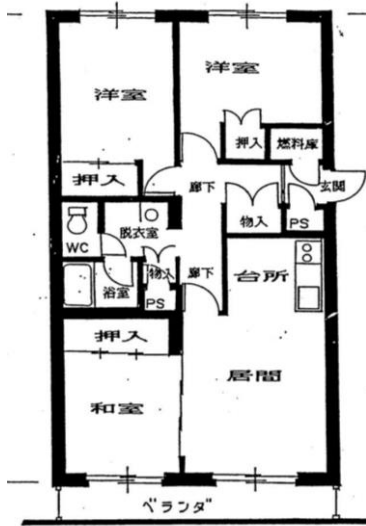
一般世帯向住宅 3LDK

湖畔団地 (支笏湖温泉番外地)

1号棟 204号

3階建 2階 風呂付 エレベーターなし (家族3人以上)

竣工年 平成6年
面積 71.4m²



- | | |
|-------------------|---|
| 1) 風呂 | ○ |
| 2) エレベーター | × |
| 3) ガス給湯器 | ○ |
| 4) シャワー | ○ |
| 5) 物置 | ○ |
| 6) カーテンレール | × |
| 7) 共聴アンテナ | ○ |
| 8) BS接続端子 | ○ |
| ※ 接続には入居者負担が必要です。 | |
| 9) 照明器具及び灯油タンク | × |
| 10) 駐車場 | ○ |
| 11) 24時間換気システム | ○ |
| 12) 都市ガス使用 | × |
| 13) ストープ | × |
| (FF式灯油ストーブ使用可) | |

学区: 支笏湖小学校、千歳中学校

1. 入居資格:
- ① 千歳市内在住又は勤務場所のある方
 - ② 同居家族のある方 (婚約予定の方は入居可能日までに入籍をする方)
 - ③ 法律で定める収入基準を満たす方
 - ④ 市税などに滞納のない方
 - ⑤ 現在住宅にお困りの方 (入居しようとする方全員に持ち家がないこと)
 - ⑥ 暴力団員でない方

2. 受付: 入居資格に該当する方は市指定の申込書に記入・押印する (添付書類及び持参するもの)
- ① 身体障害者手帳・精神障害者手帳・療育手帳
 - ② 生活保護の証明等

3. 当選の場合: 提出していただく書類
- ① 納税証明書 (市役所第2庁舎1階4番窓口 金額300円)
 - ② 所得を確認できるもの
源泉徴収票 (ハガキなど)
 - ③ 家賃領収書 (直近月の振込票・記帳後の通帳・家賃帳など)