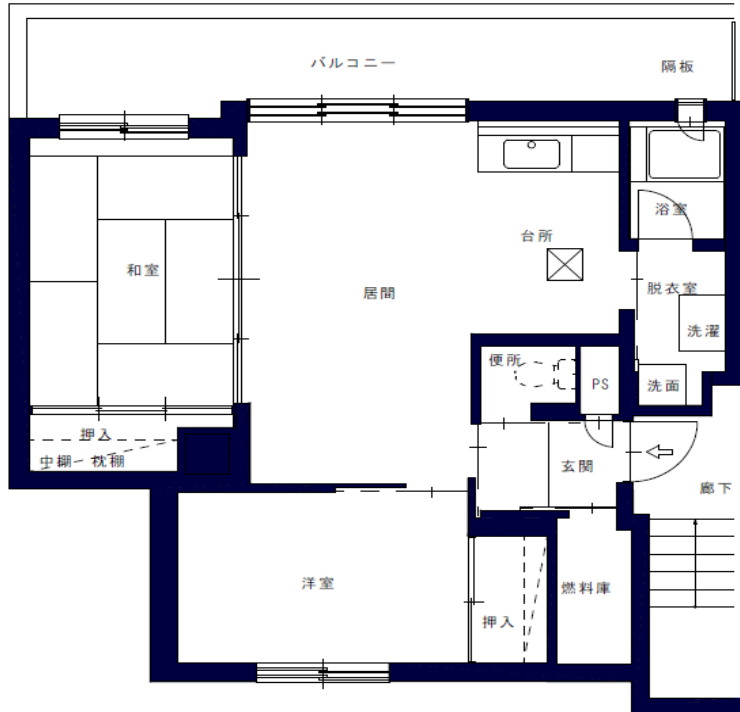


一般世帯向住宅 2LDK

北栄B団地 (新富3丁目1番)

7号棟 201号

4階建 2階 風呂付 エレベーターなし (家族数2人以上)



竣工年 S62
面積 62.4㎡

- | | |
|-------------------|---|
| 1) 風呂 | ○ |
| 2) エレベーター | × |
| 3) ガス給湯器 | ○ |
| 4) シャワー | ○ |
| 5) 物置 | ○ |
| 6) カーテンレール | × |
| 7) 共聴アンテナ | ○ |
| 8) BS接続端子 | ○ |
| ※ 接続には入居者負担が必要です。 | |
| 9) 照明器具及び灯油タンク | × |
| 10) 駐車場 | ○ |
| 11) 24時間換気システム | × |
| 12) 都市ガス使用 | ○ |
| 13) ストープ | × |
| (煙突式灯油ストーブ使用可) | |

学区: 信濃小学校・千歳中学校

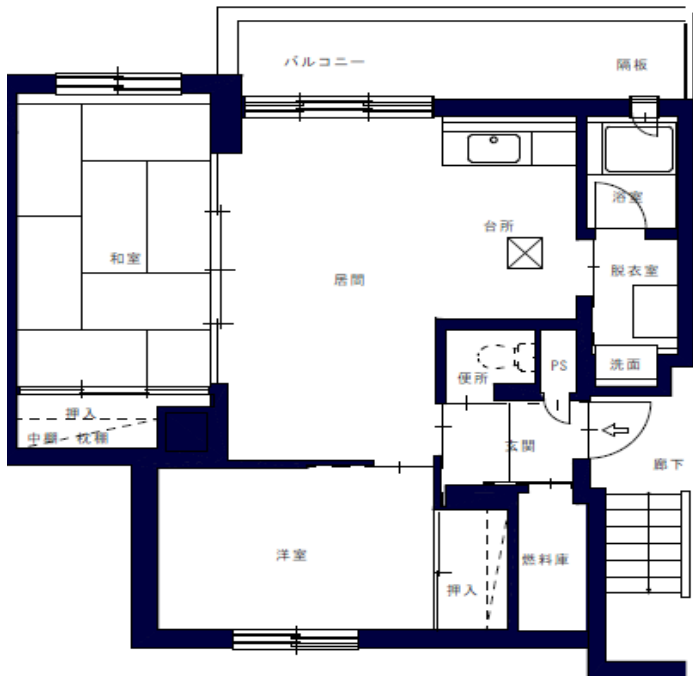
- 入居資格:
 - ①千歳市内在住又は勤務場所のある方
 - ②同居家族のある方 (婚約予定の方は入居可能日までに入籍をする方)
 - ③法律で定める収入基準を満たす方
 - ④市税などに滞納のない方
 - ⑤現在住宅にお困りの方 (入居しようとする方全員に持ち家がないこと)
 - ⑥暴力団員でない方
- 受付: 入居資格に該当する方は市指定の申込書に記入・押印する (添付書類及び持参するもの)
 - ①身体障害者手帳・精神障害者手帳・療育手帳
 - ②生活保護の証明等
- 当選の場合: 提出していただく書類
 - ①納税証明書 (市役所第2庁舎1階1番窓口 金額300円)
 - ②所得を確認できるもの
所得課税証明書等
 - ③家賃領収書 (直近月の振込票・記帳後の通帳・家賃帳など)

一般世帯向住宅 2LDK

北栄B団地 (新富2丁目2番)

8号棟 301号

4階建 3階 風呂付 エレベーターなし (家族数2人以上)



竣工年 S63
面積 64.1㎡

- | | |
|-------------------|---|
| 1) 風呂 | ○ |
| 2) エレベーター | × |
| 3) ガス給湯器 | × |
| 4) シャワー | × |
| 5) 物置 | ○ |
| 6) カーテンレール | × |
| 7) 共聴アンテナ | ○ |
| 8) BS接続端子 | × |
| ※ 接続には入居者負担が必要です。 | |
| 9) 照明器具及び灯油タンク | × |
| 10) 駐車場 | ○ |
| 11) 24時間換気システム | × |
| 12) 都市ガス使用 | ○ |
| 13) ストープ | × |
| (煙突式灯油ストーブ使用可) | |

学区: 信濃小学校・千歳中学校

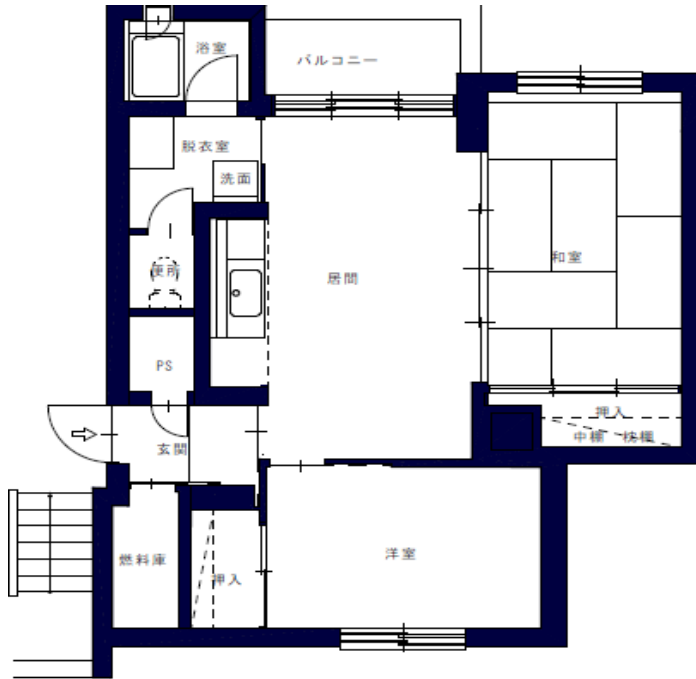
- 入居資格:
 - 千歳市内在住又は勤務場所のある方
 - 同居家族のある方 (婚約予定の方は入居可能日までに入籍をする方)
 - 法律で定める収入基準を満たす方
 - 市税などに滞納のない方
 - 現在住宅にお困りの方 (入居しようとする方全員に持ち家がないこと)
 - 暴力団員でない方
- 受付: 入居資格に該当する方は市指定の申込書に記入・押印する (添付書類及び持参するもの)
 - 身体障害者手帳・精神障害者手帳・療育手帳
 - 生活保護の証明等
- 当選の場合: 提出していただく書類
 - 納税証明書 (市役所第2庁舎1階1番窓口 金額300円)
 - 所得を確認できるもの
所得課税証明書等
 - 家賃領収書 (直近月の振込票・記帳後の通帳・家賃帳など)

一般世帯向住宅 2LDK

北栄B団地 (新富2丁目2番)

9号棟 108号

4階建 1階 風呂付 エレベーターなし (家族数2人以上)



竣工年 平成1年
面積 64.1㎡

- | | |
|-------------------|---|
| 1) 風呂 | ○ |
| 2) エレベーター | × |
| 3) ガス給湯器 | × |
| 4) シャワー | × |
| 5) 物置 | ○ |
| 6) カーテンレール | × |
| 7) 共聴アンテナ | ○ |
| 8) BS接続端子 | × |
| ※ 接続には入居者負担が必要です。 | |
| 9) 照明器具及び灯油タンク | × |
| 10) 駐車場 | ○ |
| 11) 24時間換気システム | × |
| 12) 都市ガス使用 | ○ |
| 13) ストープ | × |
| (煙突式灯油ストーブ使用可) | |

学区: 信濃小学校・千歳中学校

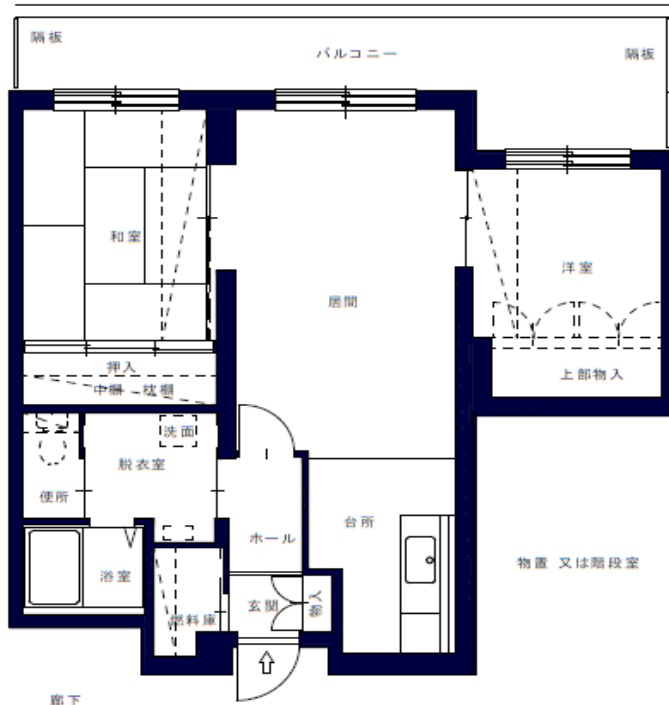
- 入居資格:
 - ①千歳市内在住又は勤務場所のある方
 - ②同居家族のある方 (婚約予定の方は入居可能日までに入籍をする方)
 - ③法律で定める収入基準を満たす方
 - ④市税などに滞納のない方
 - ⑤現在住宅にお困りの方 (入居しようとする方全員に持ち家がないこと)
 - ⑥暴力団員でない方
- 受付: 入居資格に該当する方は市指定の申込書に記入・押印する (添付書類及び持参するもの)
 - ①身体障害者手帳・精神障害者手帳・療育手帳
 - ②生活保護の証明等
- 当選の場合: 提出していただく書類
 - ①納税証明書 (市役所第2庁舎1階1番窓口 金額300円)
 - ②所得を確認できるもの
所得課税証明書等
 - ③家賃領収書 (直近月の振込票・記帳後の通帳・家賃帳など)

一般世帯向住宅 2LDK

北栄C団地 (新富3丁目3番)

13号棟210号

5階建 2階 風呂付 エレベーターあり (家族数2人以上)



竣工年 平成10年
面積 61.0㎡

- | | |
|-------------------|---|
| 1) 風呂 | ○ |
| 2) エレベーター | ○ |
| 3) ガス給湯器 | ○ |
| 4) シャワー | ○ |
| 5) 物置 | ○ |
| 6) カーテンレール | × |
| 7) 共聴アンテナ | ○ |
| 8) BS接続端子 | ○ |
| ※ 接続には入居者負担が必要です。 | |
| 9) 照明器具及び灯油タンク | × |
| 10) 駐車場 | ○ |
| 11) 24時間換気システム | ○ |
| 12) 都市ガス使用 | ○ |
| 13) ストープ | × |
| (FF式灯油ストーブ使用可) | |

学区: 信濃小学校・千歳中学校

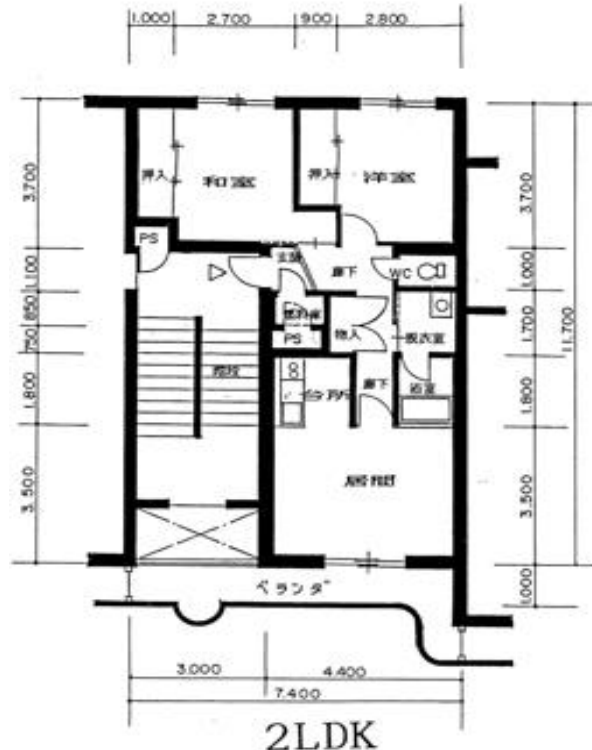
- 入居資格:
 - 千歳市内在住又は勤務場所のある方
 - 同居家族のある方 (婚約予定の方は入居可能日までに入籍をする方)
 - 法律で定める収入基準を満たす方
 - 市税などに滞納のない方
 - 現在住宅にお困りの方 (入居しようとする方全員に持ち家がないこと)
 - 暴力団員でない方
- 受付: 入居資格に該当する方は市指定の申込書に記入・押印する (添付書類及び持参するもの)
 - 身体障害者手帳・精神障害者手帳・療育手帳
 - 生活保護の証明等
- 当選の場合: 提出していただく書類
 - 納税証明書 (市役所第2庁舎1階1番窓口 金額300円)
 - 所得を確認できるもの
所得課税証明書等
 - 家賃領収書 (直近月の振込票・記帳後の通帳・家賃帳など)

一般世帯向住宅 2LDK

湖畔団地 (支笏湖温泉番外地)

1号棟305号

3階建 3階 風呂付 エレベーターなし (家族数2人以上)



竣工年 平成6年
面積 61.1㎡

- | | |
|-------------------|---|
| 1) 風呂 | ○ |
| 2) エレベーター | ○ |
| 3) ガス給湯器 | ○ |
| 4) シャワー | ○ |
| 5) 物置 | ○ |
| 6) カーテンレール | × |
| 7) 共聴アンテナ | ○ |
| 8) BS接続端子 | ○ |
| ※ 接続には入居者負担が必要です。 | |
| 9) 照明器具及び灯油タンク | × |
| 10) 駐車場 | ○ |
| 11) 24時間換気システム | ○ |
| 12) 都市ガス使用 | ○ |
| 13) ストープ | × |
| (FF式灯油ストーブ使用可) | |

学区: 支笏湖小学校・千歳中学校

- 入居資格:
 - 千歳市内在住又は勤務場所のある方
 - 同居家族のある方 (婚約予定の方は入居可能日までに入籍をする方)
 - 法律で定める収入基準を満たす方
 - 市税などに滞納のない方
 - 現在住宅にお困りの方 (入居しようとする方全員に持ち家がないこと)
 - 暴力団員でない方
- 受付: 入居資格に該当する方は市指定の申込書に記入・押印する (添付書類及び持参するもの)
 - 身体障害者手帳・精神障害者手帳・療育手帳
 - 生活保護の証明等
- 当選の場合: 提出していただく書類
 - 納税証明書 (市役所第2庁舎1階1番窓口 金額300円)
 - 所得を確認できるもの
所得課税証明書等
 - 家賃領収書 (直近月の振込票・記帳後の通帳・家賃帳など)