

一般世帯向住宅 2LDK

北栄A団地(新富1丁目3番)

1号棟 204号

4階建 2階 風呂付 エレベーターなし (家族数2人以上)

竣工年 昭和59年
面積 61.1㎡



- | | |
|-------------------|---|
| 1) 風呂 | ○ |
| 2) エレベーター | × |
| 3) ガス給湯器 | × |
| 4) シャワー | × |
| 5) 物置 | ○ |
| 6) カーテンレール | × |
| 7) 共聴アンテナ | ○ |
| 8) BS接続端子 | × |
| ※ 接続には入居者負担が必要です。 | |
| 9) 照明器具及び灯油タンク | × |
| 10) 駐車場 | ○ |
| 11) 24時間換気システム | × |
| 12) 都市ガス使用 | ○ |
| 13) ストープ | × |
| (煙突式灯油ストーブ使用可) | |

学区 : 北栄小学校 千歳中学校

- 入居資格 : ①千歳市内在住又は勤務場所のある方
②同居家族のある方 (婚約予定の方は入居可能日までに入籍をする方)
③法律で定める収入基準を満たす方
④市税などに滞納のない方
⑤現在住宅にお困りの方 (入居しようとする方全員に持ち家がないこと)
⑥暴力団員でない方
- 受付 : 入居資格に該当する方は市指定の申込書に記入する
(添付書類及び持参するもの)
①身体障害者手帳・精神障害者手帳・療育手帳
②生活保護の証明等
- 当選の場合 : 提出していただく書類
①納税証明書 (市役所第2庁舎1階1番窓口 金額300円)
②所得を確認できるもの
所得課税証明書等
③家賃領収書 (直近月の振込票・記帳後の通帳・家賃帳など)

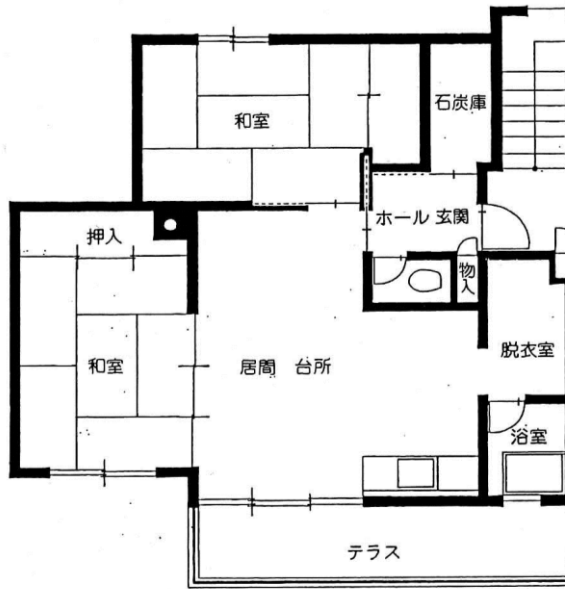
一般世帯向住宅 2LDK

北栄B団地(新富3丁目1番)

4号棟 201号

4階建 2階 風呂付 エレベーターなし (家族数2人以上)

竣工年 昭和60年
面積 64.1㎡



- | | |
|-------------------|---|
| 1) 風呂 | ○ |
| 2) エレベーター | × |
| 3) ガス給湯器 | × |
| 4) シャワー | × |
| 5) 物置 | ○ |
| 6) カーテンレール | × |
| 7) 共聴アンテナ | ○ |
| 8) BS接続端子 | × |
| ※ 接続には入居者負担が必要です。 | |
| 9) 照明器具及び灯油タンク | × |
| 10) 駐車場 | ○ |
| 11) 24時間換気システム | × |
| 12) 都市ガス使用 | ○ |
| 13) ストープ | × |
| (煙突式灯油ストーブ使用可) | |

学区 : 信濃小学校 千歳中学校

- 入居資格 : ①千歳市内在住又は勤務場所のある方
②同居家族のある方 (婚約予定の方は入居可能日までに入籍をする方)
③法律で定める収入基準を満たす方
④市税などに滞納のない方
⑤現在住宅にお困りの方 (入居しようとする方全員に持ち家がないこと)
⑥暴力団員でない方
- 受付 : 入居資格に該当する方は市指定の申込書に記入する
(添付書類及び持参するもの)
①身体障害者手帳・精神障害者手帳・療育手帳
②生活保護の証明等
- 当選の場合 : 提出していただく書類
①納税証明書 (市役所第2庁舎1階1番窓口 金額300円)
②所得を確認できるもの
所得課税証明書等
③家賃領収書 (直近月の振込票・記帳後の通帳・家賃帳など)

一般世帯向住宅 2LDK

北栄B団地(新富3丁目1番)

4号棟 306号

4階建 3階 風呂付 エレベーターなし(家族数2人以上)

竣工年 昭和60年
面積 64.1㎡



- | | |
|----------------------------|---|
| 1) 風呂 | ○ |
| 2) エレベーター | × |
| 3) ガス給湯器 | × |
| 4) シャワー | × |
| 5) 物置 | ○ |
| 6) カーテンレール | × |
| 7) 共聴アンテナ | ○ |
| 8) BS接続端子 | × |
| ※ 接続には入居者負担が必要です。 | |
| 9) 照明器具及び灯油タンク | × |
| 10) 駐車場 | ○ |
| 11) 24時間換気システム | × |
| 12) 都市ガス使用 | ○ |
| 13) ストーブ
(煙突式灯油ストーブ使用可) | × |

学区：信濃小学校 千歳中学校

- 入居資格：
 - ①千歳市内在住又は勤務場所のある方
 - ②同居家族のある方（婚約予定の方は入居可能日までに入籍をする方）
 - ③法律で定める収入基準を満たす方
 - ④市税などに滞納のない方
 - ⑤現在住宅にお困りの方（入居しようとする方全員に持ち家がないこと）
 - ⑥暴力団員でない方
- 受付：入居資格に該当する方は市指定の申込書に記入する
(添付書類及び持参するもの)
 - ①身体障害者手帳・精神障害者手帳・療育手帳
 - ②生活保護の証明等
- 当選の場合：提出していただく書類
 - ①納税証明書（市役所第2庁舎1階1番窓口 金額300円）
 - ②所得を確認できるもの
所得課税証明書等
 - ③家賃領収書（直近月の振込票・記帳後の通帳・家賃帳など）

一般世帯向住宅 2LDK

北栄C団地(新富3丁目3番)

13号棟 211号

5階建 2階 風呂付 エレベーターあり (家族数2人以上)



竣工年 平成10年
面積 61.0㎡

- | | |
|-------------------|---|
| 1) 風呂 | ○ |
| 2) エレベーター | ○ |
| 3) ガス給湯器 | ○ |
| 4) シャワー | ○ |
| 5) 物置 | ○ |
| 6) カーテンレール | × |
| 7) 共聴アンテナ | ○ |
| 8) BS接続端子 | ○ |
| ※ 接続には入居者負担が必要です。 | |
| 9) 照明器具及び灯油タンク | × |
| 10) 駐車場 | ○ |
| 11) 24時間換気システム | ○ |
| 12) 都市ガス使用 | ○ |
| 13) ストープ | × |

(FF式灯油ストーブ使用可)

学区 : 信濃小学校 千歳中学校

1. 入居資格 : ①千歳市内在住又は勤務場所のある方
 ②同居家族のある方 (婚約予定の方は入居可能日までに入籍をする方)
 ③法律で定める収入基準を満たす方
 ④市税などに滞納のない方
 ⑤現在住宅にお困りの方 (入居しようとする方全員に持ち家がないこと)
 ⑥暴力団員でない方
2. 受付 : 入居資格に該当する方は市指定の申込書に記入する
 (添付書類及び持参するもの)
 ①身体障害者手帳・精神障害者手帳・療育手帳
 ②生活保護の証明等
3. 当選の場合 : 提出していただく書類
 ①納税証明書 (市役所第2庁舎1階1番窓口 金額300円)
 ②所得を確認できるもの
 所得課税証明書等
 ③家賃領収書 (直近月の振込票・記帳後の通帳・家賃帳など)

一般世帯向住宅 2LDK

北栄C団地(新富3丁目3番)

14号棟 307号

4階建 3階 風呂付 エレベーターあり (家族数2人以上)

竣工年 平成12年
面積 61.0㎡



- | | |
|-------------------|---|
| 1) 風呂 | ○ |
| 2) エレベーター | ○ |
| 3) ガス給湯器 | ○ |
| 4) シャワー | ○ |
| 5) 物置 | ○ |
| 6) カーテンレール | × |
| 7) 共聴アンテナ | ○ |
| 8) BS接続端子 | ○ |
| ※ 接続には入居者負担が必要です。 | |
| 9) 照明器具及び灯油タンク | × |
| 10) 駐車場 | ○ |
| 11) 24時間換気システム | ○ |
| 12) 都市ガス使用 | ○ |
| 13) ストープ | × |
| (FF式灯油ストーブ使用可) | |

学区：信濃小学校 千歳中学校

1. 入居資格：①千歳市内在住又は勤務場所のある方
②同居家族のある方（婚約予定の方は入居可能日までに入籍をする方）
③法律で定める収入基準を満たす方
④市税などに滞納のない方
⑤現在住宅にお困りの方（入居しようとする方全員に持ち家がないこと）
⑥暴力団員でない方
2. 受付：入居資格に該当する方は市指定の申込書に記入する
（添付書類及び持参するもの）
①身体障害者手帳・精神障害者手帳・療育手帳
②生活保護の証明等
3. 当選の場合：提出していただく書類
①納税証明書（市役所第2庁舎1階1番窓口 金額300円）
②所得を確認できるもの
所得課税証明書等
③家賃領収書（直近月の振込票・記帳後の通帳・家賃帳など）

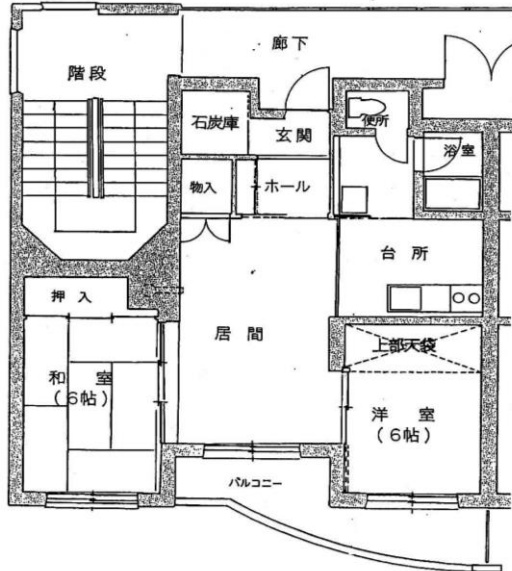
一般世帯向住宅 2LDK

高台団地 (3丁目2番)

5号棟 208号

5階建 2階 風呂付 エレベーターあり (家族数2人以上)

竣工年 平成4年
面積 60.1㎡



- | | |
|-------------------|---|
| 1) 風呂 | ○ |
| 2) エレベーター | ○ |
| 3) ガス給湯器 | ○ |
| 4) シャワー | ○ |
| 5) 物置 | ○ |
| 6) カーテンレール | × |
| 7) 共聴アンテナ | ○ |
| 8) BS接続端子 | ○ |
| ※ 接続には入居者負担が必要です。 | |
| 9) 照明器具及び灯油タンク | × |
| 10) 駐車場 | ○ |
| 11) 24時間換気システム | ○ |
| 12) 都市ガス使用 | ○ |
| 13) ストーブ | × |
| (FF式灯油ストーブ使用可) | |

学区 : 高台小学校 富丘中学校

1. 入居資格 : ①千歳市内在住又は勤務場所のある方
 ②同居家族のある方 (婚約予定の方は入居可能日までに入籍をする方)
 ③法律で定める収入基準を満たす方
 ④市税などに滞納のない方
 ⑤現在住宅にお困りの方 (入居しようとする方全員に持ち家がないこと)
 ⑥暴力団員でない方
2. 受付 : 入居資格に該当する方は市指定の申込書に記入する
 (添付書類及び持参するもの)
 ①身体障害者手帳・精神障害者手帳・療育手帳
 ②生活保護の証明等
3. 当選の場合 : 提出していただく書類
 ①納税証明書 (市役所第2庁舎1階1番窓口 金額300円)
 ②所得を確認できるもの
 所得課税証明書等
 ③家賃領収書 (直近月の振込票・記帳後の通帳・家賃帳など)

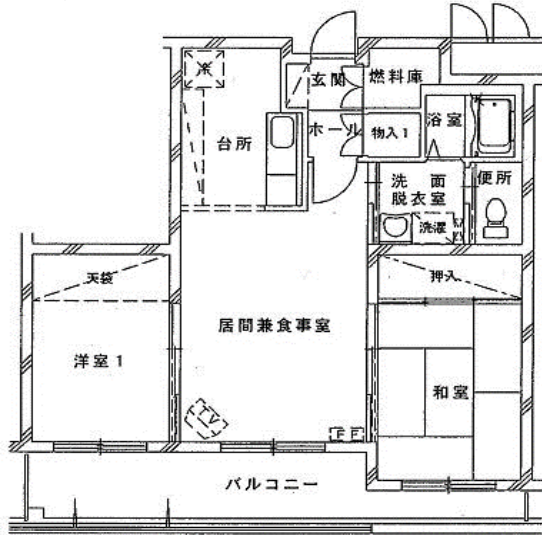
一般世帯向住宅 2LDK

うたり団地 (花園7丁目6番)

2号棟 502号

5階建 5階 風呂付 エレベーターあり (家族数2人以上)

竣工年 平成14年
面積 61.4㎡



- | | |
|-------------------|---|
| 1) 風呂 | ○ |
| 2) エレベーター | ○ |
| 3) ガス給湯器 | ○ |
| 4) シャワー | ○ |
| 5) 物置 | ○ |
| 6) カーテンレール | × |
| 7) 共聴アンテナ | ○ |
| 8) BS接続端子 | ○ |
| ※ 接続には入居者負担が必要です。 | |
| 9) 照明器具及び灯油タンク | × |
| 10) 駐車場 | ○ |
| 11) 24時間換気システム | ○ |
| 12) 都市ガス使用 | ○ |
| 13) ストープ | × |
| (FF式灯油ストーブ使用可) | |

学区：末広小学校 富丘中学校

- 入居資格：
 - ①千歳市内在住又は勤務場所のある方
 - ②同居家族のある方（婚約予定の方は入居可能日までに入籍をする方）
 - ③法律で定める収入基準を満たす方
 - ④市税などに滞納のない方
 - ⑤現在住宅にお困りの方（入居しようとする方全員に持ち家がないこと）
 - ⑥暴力団員でない方
- 受付：入居資格に該当する方は市指定の申込書に記入する（添付書類及び持参するもの）
 - ①身体障害者手帳・精神障害者手帳・療育手帳
 - ②生活保護の証明等
- 当選の場合：提出していただく書類
 - ①納税証明書（市役所第2庁舎1階1番窓口 金額300円）
 - ②所得を確認できるもの
所得課税証明書等
 - ③家賃領収書（直近月の振込票・記帳後の通帳・家賃帳など）