

単独住宅 3DK

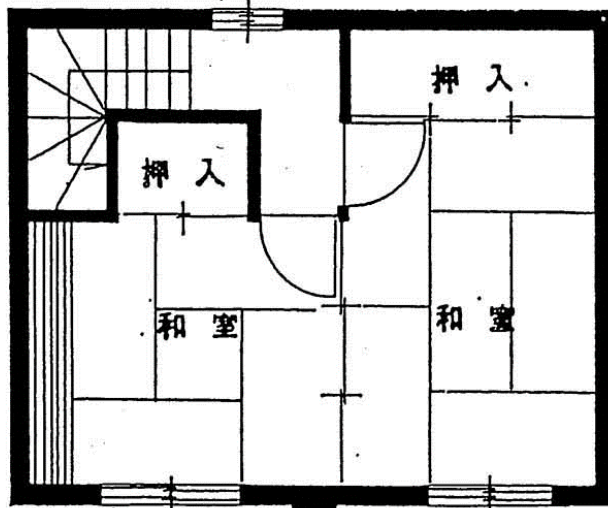
湖畔団地 6号棟 22号

支笏湖温泉番外地 風呂付 2階建

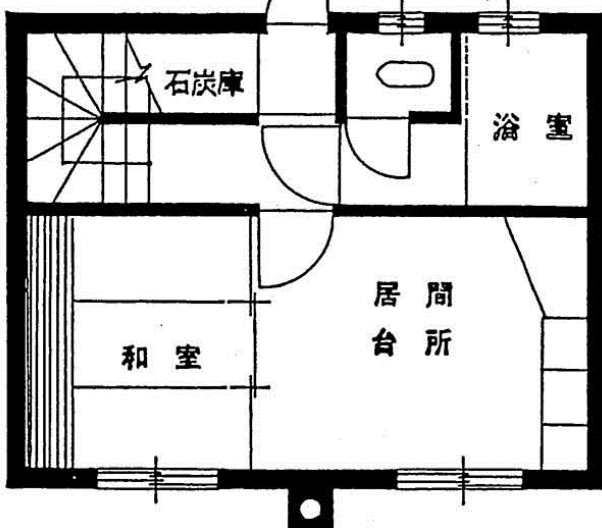
竣工年 昭和48年

面積 55.8㎡

2階



1階



- | | |
|-------------------|---|
| 1)風呂 | ○ |
| 2)エレベーター | × |
| 3)ガス給湯器 | × |
| 4)シャワー | ○ |
| 5)物置 | ○ |
| 6)カーテンレール | × |
| 7)共聴アンテナ | ○ |
| 8)BS接続端子 | × |
| ※ 接続には入居者負担が必要です。 | |
| 9)照明器具及び灯油タンク | × |
| 10)駐車場 | ○ |
| 11)24時間換気システム | × |
| 12)プロパンガス使用 | ○ |
| 13)ストーブ | × |

(煙突式灯油ストーブ使用可)

市営住宅入居者の随時募集のお知らせ

平成31年4月1日から湖畔団地の一部住棟で、市営住宅の入居条件を緩和した「単独住宅」の運用を開始します。(市外の方・单身の方でも入居できます。)

【募集する住宅】

単独住宅

・3DK

湖畔団地(支笏湖温泉番外地、風呂付、2階建)

1戸 11,300円 ~13,400円

<入居資格> 次のすべての条件を満たす方。

①入居しようとする者及びその者と現に同居し、又は同居しようとする者の収入の合計が月額487,000円を超えないこと。

②同居しようとする親族がある者を除き、身体又は精神に著しい障害があるために常時の介護を必要とし、かつ、居宅においてこれを受けることができず、又は受けることが困難であると認められる者でないこと。

③市税などに滞納がない。

④暴力団でない。

※犬、猫などのペットの飼育はできません。

※契約時には家賃2カ月分の敷金が必要です。

<申込みに必要なもの>

・入居申込書

・直近の家賃の領収書等

・所得課税証明書などの収入を証明するもの

・納税証明書

・マイナンバー(個人カードまたは、通知カード+運転免許証などの顔写真付きの本人確認ができるもの等)

※必要に応じてその他の書類の提出をお願いする場合があります。(障害者手帳等)

<申込先・詳細のお問い合わせ>

千歳市営住宅窓口センター

住所 千歳市幸町3丁目15番地 エレガンスビル1階

電話 0800-800-1945(フリーダイヤル)