

一般世帯向住宅 2LDK

北栄B団地 (新富3丁目1番)

6号棟 404号

4階建 4階 風呂付 エレベーターなし (家族数2人以上)



竣工年 昭和61年
面積 64.1㎡

- | | |
|-------------------|---|
| 1) 風呂 | ○ |
| 2) エレベーター | × |
| 3) ガス給湯器 | × |
| 4) シャワー | ○ |
| 5) 物置 | ○ |
| 6) カーテンレール | × |
| 7) 共聴アンテナ | ○ |
| 8) BS接続端子 | × |
| ※ 接続には入居者負担が必要です。 | |
| 9) 照明器具及び灯油タンク | × |
| 10) 駐車場 | ○ |
| 11) 24時間換気システム | × |
| 12) 都市ガス使用 | ○ |
| 13) ストープ | × |
| (煙突式灯油ストーブ使用可) | |

学区: 信濃小学校・千歳中学校

1. 入居資格: ①千歳市内在住又は勤務場所のある方
②同居家族のある方 (婚約予定の方は入居可能日までに入籍をする方)
③法律で定める収入基準を満たす方
④市税などに滞納のない方
⑤現在住宅にお困りの方 (入居しようとする方全員に持ち家がないこと)
⑥暴力団員でない方

2. 受付: 入居資格に該当する方は市指定の申込書に記入する
(添付書類及び持参するもの)
①身体障害者手帳・精神障害者手帳・療育手帳
②生活保護の証明等

3. 当選の場合: 提出していただく書類
①納税証明書 (市役所第2庁舎1階1番窓口 金額300円)
②所得を確認できるもの
所得課税証明書等
③家賃領収書 (直近月の振込票・記帳後の通帳・家賃帳など)

一般世帯向住宅 2LDK

北栄B団地 (新富3丁目1番)

7号棟 201号

4階建 2階 風呂付 エレベーターなし (家族数2人以上)



竣工年 昭和62年
面積 62.4㎡

- | | |
|-------------------|---|
| 1) 風呂 | ○ |
| 2) エレベーター | × |
| 3) ガス給湯器 | × |
| 4) シャワー | ○ |
| 5) 物置 | ○ |
| 6) カーテンレール | × |
| 7) 共聴アンテナ | ○ |
| 8) BS接続端子 | × |
| ※ 接続には入居者負担が必要です。 | |
| 9) 照明器具及び灯油タンク | × |
| 10) 駐車場 | ○ |
| 11) 24時間換気システム | × |
| 12) 都市ガス使用 | ○ |
| 13) ストープ | × |
| (煙突式灯油ストーブ使用可) | |

学区：信濃小学校・千歳中学校

- 入居資格：
 - ①千歳市内在住又は勤務場所のある方
 - ②同居家族のある方 (婚約予定の方は入居可能日までに入籍をする方)
 - ③法律で定める収入基準を満たす方
 - ④市税などに滞納のない方
 - ⑤現在住宅にお困りの方 (入居しようとする方全員に持ち家がないこと)
 - ⑥暴力団員でない方
- 受付：入居資格に該当する方は市指定の申込書に記入する (添付書類及び持参するもの)
 - ①身体障害者手帳・精神障害者手帳・療育手帳
 - ②生活保護の証明等
- 当選の場合：提出していただく書類
 - ①納税証明書 (市役所第2庁舎1階1番窓口 金額300円)
 - ②所得を確認できるもの
所得課税証明書等
 - ③家賃領収書 (直近月の振込票・記帳後の通帳・家賃帳など)

一般世帯向住宅 2LDK

北栄C団地 (新富3丁目3番)

13号棟 303号

5階建 3階 風呂付 エレベーターあり (家族数2人以上)



竣工年 平成10年
面積 61.0㎡

- | | |
|-------------------|---|
| 1) 風呂 | ○ |
| 2) エレベーター | ○ |
| 3) ガス給湯器 | ○ |
| 4) シャワー | ○ |
| 5) 物置 | ○ |
| 6) カーテンレール | × |
| 7) 共聴アンテナ | ○ |
| 8) BS接続端子 | ○ |
| ※ 接続には入居者負担が必要です。 | |
| 9) 照明器具 | × |
| 10) 駐車場 | ○ |
| 11) 24時間換気システム | ○ |
| 12) 都市ガス使用 | ○ |
| 13) ストープ | × |
| (FF式灯油ストーブ使用可) | |

学区: 信濃小学校・千歳中学校

1. 入居資格:
 - ①千歳市内在住又は勤務場所のある方
 - ②同居家族のある方 (婚約予定の方は入居可能日までに入籍をする方)
 - ③法律で定める収入基準を満たす方
 - ④市税などに滞納のない方
 - ⑤現在住宅にお困りの方 (入居しようとする方全員に持ち家がないこと)
 - ⑥暴力団員でない方

2. 受付: 入居資格に該当する方は市指定の申込書に記入する
(添付書類及び持参するもの)
 - ①身体障害者手帳・精神障害者手帳・療育手帳
 - ②生活保護の証明等

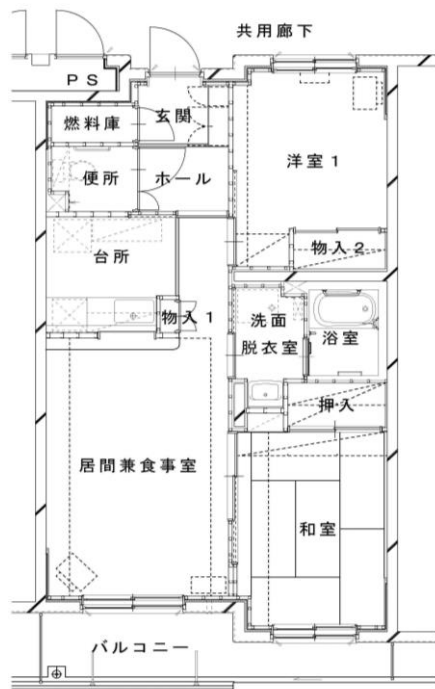
3. 当選の場合: 提出していただく書類
 - ①納税証明書 (市役所第2庁舎1階1番窓口 金額300円)
 - ②所得を確認できるもの
所得課税証明書等
 - ③家賃領収書 (直近月の振込票・記帳後の通帳・家賃帳など)

一般世帯向住宅 2LDK

北栄C団地 (新富2丁目3番)

15号棟 402号

5階建 4階 風呂付 エレベーターあり (家族数2人以上)



竣工年 平成18年
面積 61.9㎡

- | | |
|-------------------|-----|
| 1) 風呂 | ○ |
| 2) エレベーター | ○○ |
| 3) ガス給湯器 | ○○○ |
| 4) シャワー | ○○○ |
| 5) 物置 | ○○○ |
| 6) カーテンレール | × |
| 7) 共聴アンテナ | ○ |
| 8) BS接続端子 | ○ |
| ※ 接続には入居者負担が必要です。 | |
| 9) 照明器具及び灯油タンク | × |
| 10) 駐車場 | ○○ |
| 11) 24時間換気システム | ○○○ |
| 12) 都市ガス使用 | ○○ |
| 13) ストープ | × |
- (FF式灯油ストーブ、ガスストーブ使用可)

学区：信濃小学校・千歳中学校

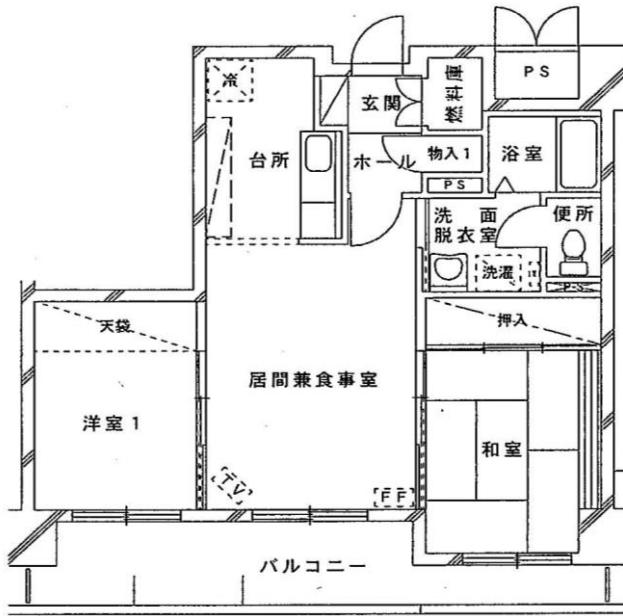
- 入居資格：
 - ①千歳市内在住又は勤務場所のある方
 - ②同居家族のある方（婚約予定の方は入居可能日までに入籍をする方）
 - ③法律で定める収入基準を満たす方
 - ④市税などに滞納のない方
 - ⑤現在住宅にお困りの方（入居しようとする方全員に持ち家がないこと）
 - ⑥暴力団員でない方
- 受付：入居資格に該当する方は市指定の申込書に記入する
(添付書類及び持参するもの)
 - ①身体障害者手帳・精神障害者手帳・療育手帳
 - ②生活保護の証明等
- 当選の場合：提出していただく書類
 - ①納税証明書（市役所第2庁舎1階1番窓口 金額300円）
 - ②所得を確認できるもの
所得課税証明書等
 - ③家賃領収書（直近月の振込票・記帳後の通帳・家賃帳など）

一般世帯向住宅 2LDK

うたり団地 (花園7丁目6番)

3号棟 205号

10階建 2階 風呂付 エレベーターあり (家族数2名以上)



竣工年 平成14年
面積 60.5㎡

- | | |
|-------------------|---|
| 1) 風呂 | ○ |
| 2) エレベーター | ○ |
| 3) ガス給湯器 | ○ |
| 4) シャワー | ○ |
| 5) 物置 | ○ |
| 6) カーテンレール | × |
| 7) 共聴アンテナ | ○ |
| 8) BS接続端子 | ○ |
| ※ 接続には入居者負担が必要です。 | |
| 9) 照明器具及び灯油タンク | × |
| 10) 駐車場 | ○ |
| 11) 24時間換気システム | ○ |
| 12) 都市ガス使用 | ○ |
| 13) ストープ | × |
- (FF式灯油ストーブ使用可)

学区: 末広小学校・富丘中学校

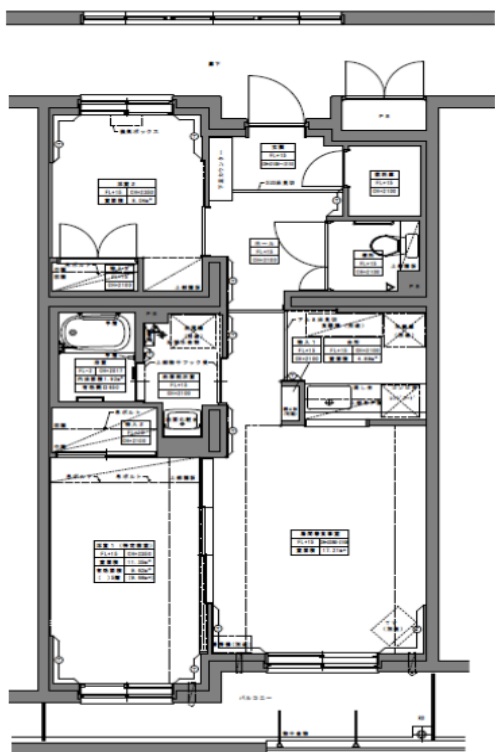
1. 入居資格:
 - ①千歳市内在住又は勤務場所のある方
 - ②同居家族のある方 (婚約予定の方は入居可能日までに入籍をする方)
 - ③法律で定める収入基準を満たす方
 - ④市税などに滞納のない方
 - ⑤現在住宅にお困りの方 (入居しようとする方全員に持ち家がないこと)
 - ⑥暴力団員でない方
2. 受付: 入居資格に該当する方は市指定の申込書に記入する
(添付書類及び持参するもの)
 - ①身体障害者手帳・精神障害者手帳・療育手帳
 - ②生活保護の証明等
3. 当選の場合: 提出していただく書類
 - ①納税証明書 (市役所第2庁舎1階1番窓口 金額300円)
 - ②所得を確認できるもの
所得課税証明書等
 - ③家賃領収書 (直近月の振込票・記帳後の通帳・家賃帳など)

一般世帯向住宅 2LDK

みどり団地 (緑町2丁目1番)

3号棟 415号

5階建 4階 風呂付 エレベーターあり (家族数2名以上)



竣工年 平成28年
面積 61.7㎡

- | | |
|-------------------|---|
| 1) 風呂 | ○ |
| 2) エレベーター | ○ |
| 3) ガス給湯器 | ○ |
| 4) シャワー | ○ |
| 5) 物置 | ○ |
| 6) カーテンレール | × |
| 7) 共聴アンテナ | ○ |
| 8) BS接続端子 | ○ |
| ※ 接続には入居者負担が必要です。 | |
| 9) 照明器具及び灯油タンク | × |
| 10) 駐車場 | ○ |
| 11) 24時間換気システム | ○ |
| 12) 都市ガス使用 | ○ |
| 13) ストープ | × |
- (FF式灯油ストーブ・ガスストーブ使用可)

学区：緑小学校・千歳中学校

- 入居資格：
 - ①千歳市内在住又は勤務場所のある方
 - ②同居家族のある方（婚約予定の方は入居可能日までに入籍をする方）
 - ③法律で定める収入基準を満たす方
 - ④市税などに滞納のない方
 - ⑤現在住宅にお困りの方（入居しようとする方全員に持ち家がないこと）
 - ⑥暴力団員でない方
- 受付：入居資格に該当する方は市指定の申込書に記入する
(添付書類及び持参するもの)
 - ①身体障害者手帳・精神障害者手帳・療育手帳
 - ②生活保護の証明等
- 当選の場合：提出していただく書類
 - ①納税証明書（市役所第2庁舎1階1番窓口 金額300円）
 - ②所得を確認できるもの
所得課税証明書等
 - ③家賃領収書（直近月の振込票・記帳後の通帳・家賃帳など）