

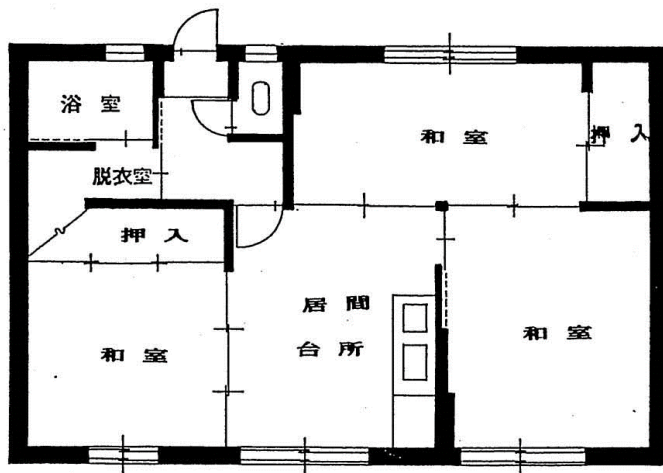
# 一般世帯向住宅 3DK

## 祝梅団地 (弥生2丁目2番)

11号棟 49号

平屋建 風呂付 (家族2人以上)

竣工年 昭和49年  
面積 50.0㎡



- |                            |   |
|----------------------------|---|
| 1) 風呂                      | ○ |
| 2) エレベーター                  | × |
| 3) ガス給湯器                   | × |
| 4) シャワー                    | × |
| 5) 物置                      | ○ |
| 6) カーテンレール                 | × |
| 7) 共聴アンテナ                  | ○ |
| 8) BS接続端子                  | × |
| ※ 接続には入居者負担が必要です。          |   |
| 9) 照明器具及び灯油タンク             | × |
| 10) 駐車場                    | ○ |
| 11) 24時間換気システム             | × |
| 12) 都市ガス使用                 | ○ |
| 13) ストープ<br>(煙突式灯油ストーブ使用可) | × |

学区: 祝梅小学校・青葉中学校

- 入居資格: ①千歳市内在住又は勤務場所のある方  
②同居家族のある方 (婚姻予定の方は、入居日までに婚姻をする方)  
③法律で定める収入基準を満たす方  
④市税などに滞納のない方  
⑤現在住宅にお困りの方 (入居しようとする方全員に持ち家がないこと)  
⑥暴力団員でない方
- 受付: 入居資格に該当する方は市指定の申込書に記入・押印する  
(添付書類及び持参するもの)  
①身体障害者手帳・精神障害者手帳・療育手帳  
②生活保護の証明等
- 当選の場合: 提出していただく書類  
①納税証明書 (市役所第2庁舎1階1番窓口 金額300円)  
②所得を確認できるもの  
所得課税証明書等  
③家賃領収書 (直近月の振込票・記帳後の通帳・家賃帳など)