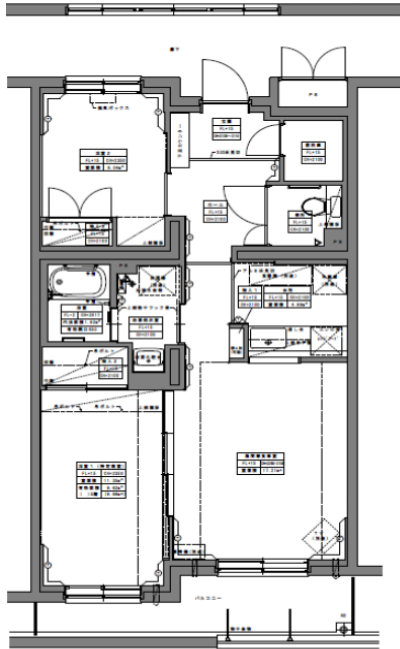


# 高齢者世帯向住宅 2LDK

## みどり団地 (緑町2丁目1番)

3号棟 105号

5階建 1階 風呂付 エレベーターあり



竣工年 平成28年  
面積 61.7㎡

- |                   |     |
|-------------------|-----|
| 1) 風呂             | ○   |
| 2) エレベーター         | ○○  |
| 3) ガス給湯器          | ○○○ |
| 4) シャワー           | ○○○ |
| 5) 物置             | ○○○ |
| 6) カーテンレール        | ×   |
| 7) 共聴アンテナ         | ○○  |
| 8) BS接続端子         | ○   |
| ※ 接続には入居者負担が必要です。 |     |
| 9) 照明器具及び灯油タンク    | ×   |
| 10) 駐車場           | ○   |
| 11) 24時間換気システム    | ×   |
| 12) 都市ガス使用        | ○   |
| 13) ストープ          | ×   |
| (FF式灯油、ガスストーブ使用可) |     |

学区: 緑小学校: 千歳中学校

- 対象者: ①千歳市内在住又は勤務場所のある方  
②60歳以上の方、及び同居する家族は、家族全員が次のいずれかに該当する世帯
  - ・配偶者(60歳未満可)
  - ・18歳未満の児童
  - ・身体障害者手帳(1~4級)・精神障害者手帳(1~3級)・療育手帳の交付を受けている方
  - ・60歳以上の方※高齢者世帯の該当者は、一般世帯向住宅にも申込みできます。
- 受付: 入居資格に該当する方は市指定の申込書に記入・押印する。  
(添付書類及び持参するもの)
  - ①身体障害者手帳・精神障害者手帳・療育手帳
  - ②生活保護の証明等
- 当選の場合: 提出していただく書類
  - ①納税証明書(市役所第2庁舎1階1番窓口 金額300円)
  - ②所得を確認できるもの  
源泉徴収票等
  - ③家賃領収書(直近月の振込票・記帳後の通帳・家賃帳など)