

# 一般世帯向住宅 3LDK

## 北栄A団地(新富1丁目3番)

2号棟 301号

4階建 3階 風呂付 エレベーターなし (家族数3人以上)

竣工年 昭和59年  
面積 69.2㎡



- |                   |   |
|-------------------|---|
| 1) 風呂             | ○ |
| 2) エレベーター         | × |
| 3) ガス給湯器          | × |
| 4) シャワー           | × |
| 5) 物置             | ○ |
| 6) カーテンレール        | × |
| 7) 共聴アンテナ         | ○ |
| 8) BS接続端子         | × |
| ※ 接続には入居者負担が必要です。 |   |
| 9) 照明器具及び灯油タンク    | × |
| 10) 駐車場           | ○ |
| 11) 24時間換気システム    | × |
| 12) 都市ガス使用        | ○ |
| 13) ストープ          | × |
| (煙突式灯油ストーブ使用可)    |   |

学区 : 北栄小学校 千歳中学校

- 入居資格 : ①千歳市内在住又は勤務場所のある方  
②同居家族のある方 (婚約予定の方は入居可能日までに入籍をする方)  
③法律で定める収入基準を満たす方  
④市税などに滞納のない方  
⑤現在住宅にお困りの方 (入居しようとする方全員に持ち家がないこと)  
⑥暴力団員でない方
- 受付 : 入居資格に該当する方は市指定の申込書に記入する  
(添付書類及び持参するもの)  
①身体障害者手帳・精神障害者手帳・療育手帳  
②生活保護の証明等
- 当選の場合 : 提出していただく書類  
①納税証明書 (市役所第2庁舎1階1番窓口 金額300円)  
②所得を確認できるもの  
所得課税証明書等  
③家賃領収書 (直近月の振込票・記帳後の通帳・家賃帳など)

# 一般世帯向住宅 3LDK

## 北栄B団地 (新富3丁目1番)

7号棟 305号

4階建 3階 風呂付 エレベーターなし (家族数3人以上)

竣工年 昭和62年  
面積 67.2㎡



- |                   |   |
|-------------------|---|
| 1) 風呂             | ○ |
| 2) エレベーター         | × |
| 3) ガス給湯器          | × |
| 4) シャワー           | ○ |
| 5) 物置             | ○ |
| 6) カーテンレール        | × |
| 7) 共聴アンテナ         | ○ |
| 8) BS接続端子         | × |
| ※ 接続には入居者負担が必要です。 |   |
| 9) 照明器具及び灯油タンク    | × |
| 10) 駐車場           | ○ |
| 11) 24時間換気システム    | × |
| 12) 都市ガス使用        | ○ |
| 13) ストーブ          | × |
| (煙突式ストーブ使用可)      |   |

学区 : 信濃小学校 千歳中学校

- 入居資格 : ①千歳市内在住又は勤務場所のある方  
②同居家族のある方 (婚約予定の方は入居可能日までに入籍をする方)  
③法律で定める収入基準を満たす方  
④市税などに滞納のない方  
⑤現在住宅にお困りの方 (入居しようとする方全員に持ち家がないこと)  
⑥暴力団員でない方
- 受付 : 入居資格に該当する方は市指定の申込書に記入する  
(添付書類及び持参するもの)  
①身体障害者手帳・精神障害者手帳・療育手帳  
②生活保護の証明等
- 当選の場合 : 提出していただく書類  
①納税証明書 (市役所第2庁舎1階1番窓口 金額300円)  
②所得を確認できるもの  
所得課税証明書等  
③家賃領収書 (直近月の振込票・記帳後の通帳・家賃帳など)

# 一般世帯向住宅 3LDK

## 北栄B団地(新富2丁目2番)

8号棟 305号

4階建 3階 風呂付 エレベーターなし (家族数3人以上)

竣工年 昭和63年  
面積 68.9㎡



- |                   |   |
|-------------------|---|
| 1) 風呂             | ○ |
| 2) エレベーター         | × |
| 3) ガス給湯器          | × |
| 4) シャワー           | × |
| 5) 物置             | ○ |
| 6) カーテンレール        | × |
| 7) 共聴アンテナ         | ○ |
| 8) BS接続端子         | × |
| ※ 接続には入居者負担が必要です。 |   |
| 9) 照明器具及び灯油タンク    | × |
| 10) 駐車場           | ○ |
| 11) 24時間換気システム    | × |
| 12) 都市ガス使用        | ○ |
| 13) ストーブ          | × |
- (煙突式灯油ストーブ使用可)

学区 : 信濃小学校 千歳中学校

- 入居資格 : ①千歳市内在住又は勤務場所のある方  
②同居家族のある方 (婚約予定の方は入居可能日までに入籍をする方)  
③法律で定める収入基準を満たす方  
④市税などに滞納のない方  
⑤現在住宅にお困りの方 (入居しようとする方全員に持ち家がないこと)  
⑥暴力団員でない方
- 受付 : 入居資格に該当する方は市指定の申込書に記入する  
(添付書類及び持参するもの)  
①身体障害者手帳・精神障害者手帳・療育手帳  
②生活保護の証明等
- 当選の場合 : 提出していただく書類  
①納税証明書 (市役所第2庁舎1階1番窓口 金額300円)  
②所得を確認できるもの  
所得課税証明書等  
③家賃領収書 (直近月の振込票・記帳後の通帳・家賃帳など)

# 一般世帯向住宅 3LDK

## 北栄C団地 (新富3丁目3番)

13号棟 201号

5階建 2階 風呂付 エレベーターあり (家族数3人以上)

竣工年 平成10年  
面積 71.5㎡



- |                   |   |
|-------------------|---|
| 1) 風呂             | ○ |
| 2) エレベーター         | ○ |
| 3) ガス給湯器          | ○ |
| 4) シャワー           | ○ |
| 5) 物置             | ○ |
| 6) カーテンレール        | × |
| 7) 共聴アンテナ         | ○ |
| 8) BS接続端子         | ○ |
| ※ 接続には入居者負担が必要です。 |   |
| 9) 照明器具及び灯油タンク    | × |
| 10) 駐車場           | ○ |
| 11) 24時間換気システム    | ○ |
| 12) 都市ガス使用        | ○ |
| 13) ストープ          | × |
- (FF式灯油ストーブ使用可)

学区 : 信濃小学校 千歳中学校

- 入居資格 : ①千歳市内在住又は勤務場所のある方  
②同居家族のある方 (婚約予定の方は入居可能日までに入籍をする方)  
③法律で定める収入基準を満たす方  
④市税などに滞納のない方  
⑤現在住宅にお困りの方 (入居しようとする方全員に持ち家がないこと)  
⑥暴力団員でない方
- 受付 : 入居資格に該当する方は市指定の申込書に記入する  
(添付書類及び持参するもの)  
①身体障害者手帳・精神障害者手帳・療育手帳  
②生活保護の証明等
- 当選の場合 : 提出していただく書類  
①納税証明書 (市役所第2庁舎1階1番窓口 金額300円)  
②所得を確認できるもの  
所得課税証明書等  
③家賃領収書 (直近月の振込票・記帳後の通帳・家賃帳など)

# 一般世帯向住宅 3LDK

## うたり団地 (花園7丁目4番)

6号棟 206号

6階建 2階 風呂付 エレベーターあり (家族数3人以上)



竣工年 平成17年  
面積 76.0㎡

- |                   |   |
|-------------------|---|
| 1) 風呂             | ○ |
| 2) エレベーター         | ○ |
| 3) ガス給湯器          | ○ |
| 4) シャワー           | ○ |
| 5) 物置             | ○ |
| 6) カーテンレール        | × |
| 7) 共聴アンテナ         | ○ |
| 8) BS接続端子         | ○ |
| ※ 接続には入居者負担が必要です。 |   |
| 9) 照明器具及び灯油タンク    | × |
| 10) 駐車場           | ○ |
| 11) 24時間換気システム    | ○ |
| 12) 都市ガス使用        | ○ |
| 13) ストープ          | × |

(FF式灯油・ガストーブ使用可)

学区 : 末広小学校 富丘中学校

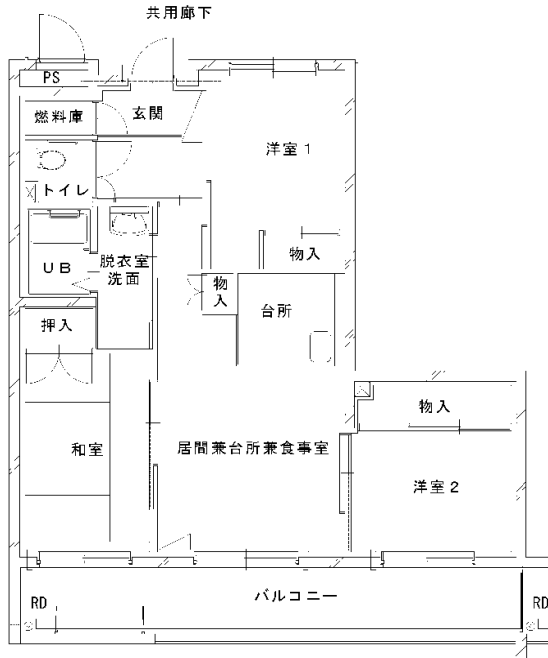
- 入居資格 : ①千歳市内在住又は勤務場所のある方  
②同居家族のある方 (婚約予定の方は入居可能日までに入籍をする方)  
③法律で定める収入基準を満たす方  
④市税などに滞納のない方  
⑤現在住宅にお困りの方 (入居しようとする方全員に持ち家がないこと)  
⑥暴力団員でない方
- 受付 : 入居資格に該当する方は市指定の申込書に記入する  
(添付書類及び持参するもの)  
①身体障害者手帳・精神障害者手帳・療育手帳  
②生活保護の証明等
- 当選の場合 : 提出していただく書類  
①納税証明書 (市役所第2庁舎1階1番窓口 金額300円)  
②所得を確認できるもの  
所得課税証明書等  
③家賃領収書 (直近月の振込票・記帳後の通帳・家賃帳など)

# 一般世帯向住宅 3LDK

## いずみ団地 (末広8丁目1番)

2号棟 501号

5階建 5階 風呂付 エレベーターあり (家族数3人以上)



竣工年 平成21年  
面積 72.7㎡

- |                   |   |
|-------------------|---|
| 1) 風呂             | ○ |
| 2) エレベーター         | ○ |
| 3) ガス給湯器          | ○ |
| 4) シャワー           | ○ |
| 5) 物置             | ○ |
| 6) カーテンレール        | × |
| 7) 共聴アンテナ         | ○ |
| 8) BS接続端子         | ○ |
| ※ 接続には入居者負担が必要です。 |   |
| 9) 照明器具           | × |
| 10) 駐車場           | ○ |
| 11) 24時間換気システム    | ○ |
| 12) 都市ガス使用        | ○ |
| 13) ストープ          | × |
- (FF式灯油・ガストーブ使用可)

学区 : 高台小学校 千歳中学校

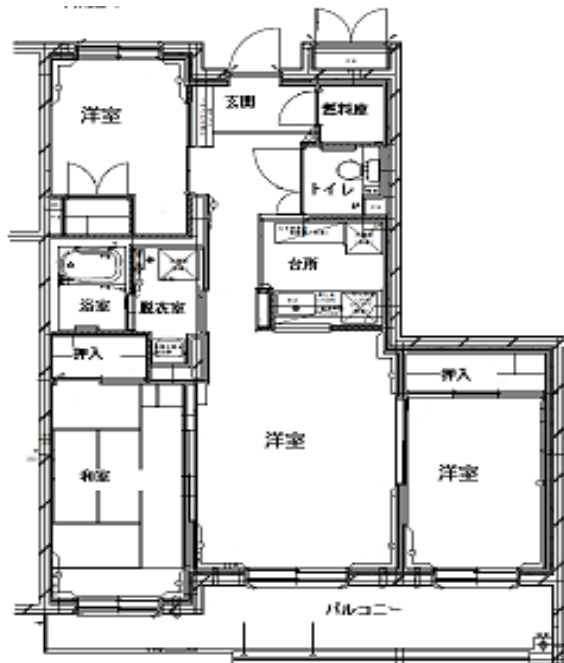
- 入居資格 : ①千歳市内在住又は勤務場所のある方  
②同居家族のある方 (婚約予定の方は入居可能日までに入籍をする方)  
③法律で定める収入基準を満たす方  
④市税などに滞納のない方  
⑤現在住宅にお困りの方 (入居しようとする方全員に持ち家がないこと)  
⑥暴力団員でない方
- 受付 : 入居資格に該当する方は市指定の申込書に記入する  
(添付書類及び持参するもの)  
①身体障害者手帳・精神障害者手帳・療育手帳  
②生活保護の証明等
- 当選の場合 : 提出していただく書類  
①納税証明書 (市役所第2庁舎1階1番窓口 金額300円)  
②所得を確認できるもの  
所得課税証明書等  
③家賃領収書 (直近月の振込票・記帳後の通帳・家賃帳など)

# 一般世帯向住宅 3LDK

## みどり団地 (緑町2丁目1番)

2号棟 412号

5階建 4階 風呂付 エレベーターあり (家族数3人以上)



竣工年 平成24年  
面積 75.1㎡

- |                   |   |
|-------------------|---|
| 1) 風呂             | ○ |
| 2) エレベーター         | ○ |
| 3) ガス給湯器          | ○ |
| 4) シャワー           | ○ |
| 5) 物置             | ○ |
| 6) カーテンレール        | × |
| 7) 共聴アンテナ         | ○ |
| 8) BS接続端子         | ○ |
| ※ 接続には入居者負担が必要です。 |   |
| 9) 照明器具及び灯油タンク    | × |
| 10) 駐車場           | ○ |
| 11) 24時間換気システム    | ○ |
| 12) 都市ガス使用        | ○ |
| 13) ストープ          | × |

(FF式灯油・ガーストープ使用可)

学区 : 緑小学校 千歳中学校

- 入居資格 : ①千歳市内在住又は勤務場所のある方  
②同居家族のある方 (婚約予定の方は入居可能日までに入籍をする方)  
③法律で定める収入基準を満たす方  
④市税などに滞納のない方  
⑤現在住宅にお困りの方 (入居しようとする方全員に持ち家がないこと)  
⑥暴力団員でない方
- 受付 : 入居資格に該当する方は市指定の申込書に記入する  
(添付書類及び持参するもの)  
①身体障害者手帳・精神障害者手帳・療育手帳  
②生活保護の証明等
- 当選の場合 : 提出していただく書類  
①納税証明書 (市役所第2庁舎1階1番窓口 金額300円)  
②所得を確認できるもの  
所得課税証明書等  
③家賃領収書 (直近月の振込票・記帳後の通帳・家賃帳など)

# 一般世帯向住宅 3LDK

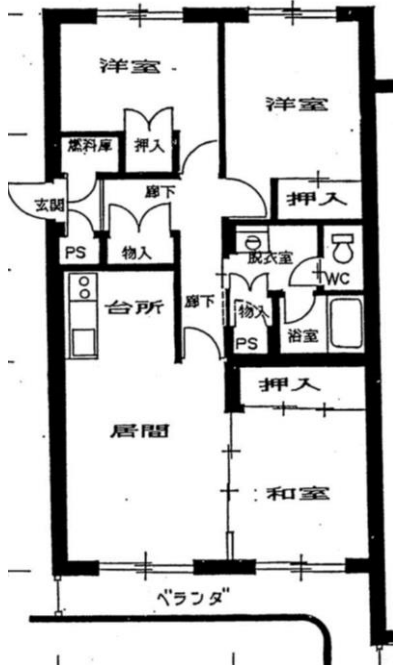
## 湖畔団地 (支笏湖温泉番外地)

1号棟 203号

3階建 2階 風呂付 エレベーターなし (家族数3人以上)

竣工年  
面積

平成6年  
71.4㎡



- |                   |   |
|-------------------|---|
| 1) 風呂             | ○ |
| 2) エレベーター         | × |
| 3) ガス給湯器          | ○ |
| 4) シャワー           | ○ |
| 5) 物置             | ○ |
| 6) カーテンレール        | × |
| 7) 共聴アンテナ         | ○ |
| 8) BS接続端子         | ○ |
| ※ 接続には入居者負担が必要です。 | × |
| 9) 照明器具及び灯油タンク    | × |
| 10) 駐車場           | ○ |
| 11) 24時間換気システム    | × |
| 12) プロパンガス使用      | ○ |
| 13) ストープ          | × |
| (FF式灯油ストーブ使用可)    |   |

学区 : 支笏湖小学校 千歳中学校

- 入居資格 : ①千歳市内在住又は勤務場所のある方  
②同居家族のある方 (婚約予定の方は入居可能日までに入籍をする方)  
③法律で定める収入基準を満たす方  
④市税などに滞納のない方  
⑤現在住宅にお困りの方 (入居しようとする方全員に持ち家がないこと)  
⑥暴力団員でない方
- 受付 : 入居資格に該当する方は市指定の申込書に記入・押印する  
(添付書類及び持参するもの)  
①身体障害者手帳・精神障害者手帳・療育手帳  
②生活保護の証明等
- 当選の場合 : 提出していただく書類  
①納税証明書 (市役所第2庁舎1階4番窓口 金額300円)  
②所得を確認できるもの  
源泉徴収票 (ハガキなど)  
③家賃領収書 (直近月の振込票・記帳後の通帳・家賃帳など)



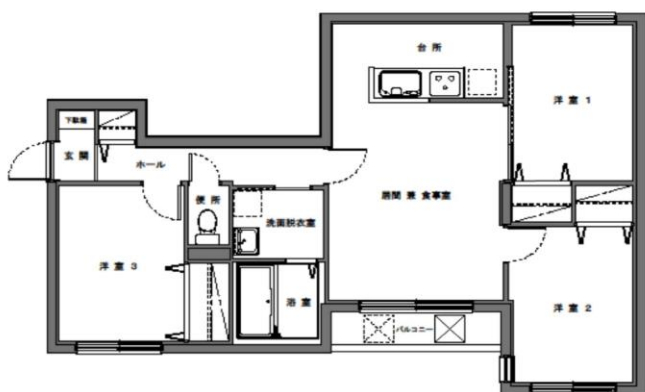
# 一般世帯向住宅 3LDK(民間借上住宅)

## ヴィラアムール団地 (幸町3丁目12番地の4)

203号

5階建 2階 風呂付 エレベーターあり (家族数3人以上)

竣工年 令和元年  
面積 70.7㎡



- |                    |   |
|--------------------|---|
| 1) 風呂              | ○ |
| 2) エレベーター          | ○ |
| 3) ガス給湯器           | ○ |
| 4) シャワー            | ○ |
| 5) 物置              | ○ |
| 6) カーテンレール         | ○ |
| 7) 共聴アンテナ          | ○ |
| 8) BS接続端子          | ○ |
| ※ 接続には入居者負担が必要です。  |   |
| 9) 照明器具 (トイレと風呂以外) | × |
| 10) 駐車場            | ○ |
| 11) 24時間換気システム     | ○ |
| 12) プロパンガス使用       | ○ |
| 13) ストープ           | ○ |
| (FF式灯油ストーブ使用可)     |   |

学区 : 北栄小学校 千歳中学校

- 入居資格 : ①千歳市内在住又は勤務場所のある方  
②同居家族のある方 (婚約予定の方は入居可能日までに入籍をする方)  
③法律で定める収入基準を満たす方  
④市税などに滞納のない方  
⑤現在住宅にお困りの方 (入居しようとする方全員に持ち家がないこと)  
⑥暴力団員でない方
- 受付 : 入居資格に該当する方は市指定の申込書に記入・押印する  
(添付書類及び持参するもの)  
①身体障害者手帳・精神障害者手帳・療育手帳  
②生活保護の証明等
- 当選の場合 : 提出していただく書類  
①納税証明書 (市役所第2庁舎1階4番窓口 金額300円)  
②所得を確認できるもの  
源泉徴収票 (ハガキなど)  
③家賃領収書 (直近月の振込票・記帳後の通帳・家賃帳など)

※借上期間 令和元年12月1日から令和11年11月30日まで (10年間)