

# 一般世帯向住宅 2LDK

## 北栄A団地 (新富1丁目3番)

1号棟 202号

4階建 2階 風呂付 エレベーターなし (家族数2人以上)

竣工年 昭和59年  
面積 61.1㎡



- |                   |   |
|-------------------|---|
| 1) 風呂             | ○ |
| 2) エレベーター         | × |
| 3) ガス給湯器          | × |
| 4) シャワー           | × |
| 5) 物置             | ○ |
| 6) カーテンレール        | × |
| 7) 共聴アンテナ         | ○ |
| 8) BS接続端子         | × |
| ※ 接続には入居者負担が必要です。 |   |
| 9) 照明器具           | × |
| 10) 駐車場           | ○ |
| 11) 24時間換気システム    | × |
| 12) 都市ガス使用        | ○ |
| 13) ストープ          | × |
| (煙突式灯油ストーブ使用可)    |   |

1. 入居資格：①千歳市内在住又は勤務場所のある方  
②同居家族のある方 (婚約予定の方は入居可能日までに入籍をする方)  
③法律で定める収入基準を満たす方  
④市税などに滞納のない方  
⑤現在住宅にお困りの方 (入居しようとする方全員に持ち家がないこと)  
⑥暴力団員でない方

2. 受付：入居資格に該当する方は市指定の申込書に記入・押印する  
(添付書類及び持参するもの)  
①身体障害者手帳・精神障害者手帳・療育手帳  
②生活保護の証明等

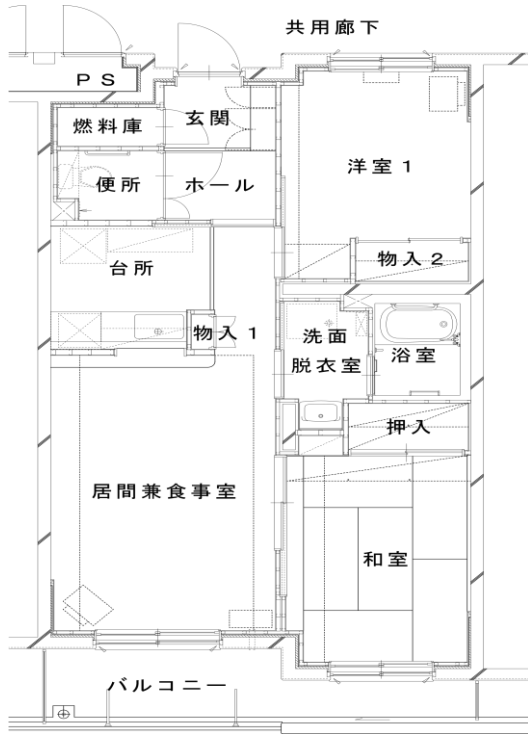
3. 当選の場合：提出していただく書類  
①納税証明書 (市役所第2庁舎1階1番窓口 金額300円)  
②所得を確認できるもの  
所得課税証明書等  
③家賃領収書 (直近月の振込票・記帳後の通帳・家賃帳など)

# 一般世帯向住宅 2LDK

## 北栄C団地 (新富2丁目3番)

15号棟 502号

5階建 5階 風呂付 エレベーターあり (家族数2人以上)



竣工年 平成18年  
面積 61.9㎡

- |                       |     |
|-----------------------|-----|
| 1) 風呂                 | ○   |
| 2) エレベーター             | ○○  |
| 3) ガス給湯器              | ○○○ |
| 4) シャワー               | ○○○ |
| 5) 物置                 | ○○○ |
| 6) カーテンレール            | ×   |
| 7) 共聴アンテナ             | ○   |
| 8) BS接続端子             | ○   |
| ※ 接続には入居者負担が必要です。     |     |
| 9) 照明器具               | ×   |
| 10) 駐車場               | ○   |
| 11) 24時間換気システム        | ○○  |
| 12) 都市ガス使用            | ○   |
| 13) ストープ              | ×   |
| (FF式灯油ストーブ、ガスストーブ使用可) |     |

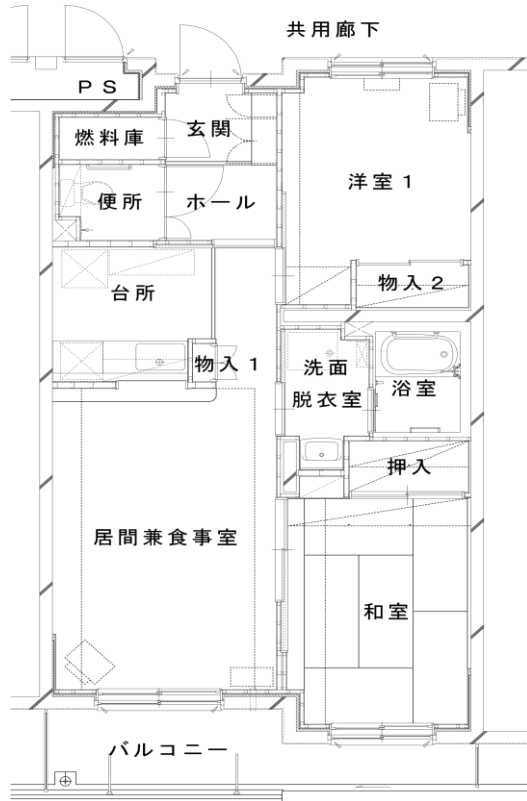
- 入居資格：
  - ①千歳市内在住又は勤務場所のある方
  - ②同居家族のある方 (婚約予定の方は入居可能日までに入籍をする方)
  - ③法律で定める収入基準を満たす方
  - ④市税などに滞納のない方
  - ⑤現在住宅にお困りの方 (入居しようとする方全員に持ち家がないこと)
  - ⑥暴力団員でない方
- 受付：入居資格に該当する方は市指定の申込書に記入・押印する (添付書類及び持参するもの)
  - ①身体障害者手帳・精神障害者手帳・療育手帳
  - ②生活保護の証明等
- 当選の場合：提出していただく書類
  - ①納税証明書 (市役所第2庁舎1階1番窓口 金額300円)
  - ②所得を確認できるもの  
所得課税証明書等
  - ③家賃領収書 (直近月の振込票・記帳後の通帳・家賃帳など)

# 一般世帯向住宅 2LDK

## 北栄C団地 (新富2丁目3番)

16号棟 302号

5階建 3階 風呂付 エレベーターあり (家族数2人以上)



竣工年 平成19年  
面積 61.9㎡

- |                       |      |
|-----------------------|------|
| 1) 風呂                 | ○    |
| 2) エレベーター             | ○○   |
| 3) ガス給湯器              | ○○○○ |
| 4) シャワー               | ○○○○ |
| 5) 物置                 | ○○○○ |
| 6) カーテンレール            | ○○×  |
| 7) 共聴アンテナ             | ○○   |
| 8) BS接続端子             | ○○   |
| ※ 接続には入居者負担が必要です。     |      |
| 9) 照明器具               | ×    |
| 10) 駐車場               | ○○○○ |
| 11) 24時間換気システム        | ○○○○ |
| 12) 都市ガス使用            | ○○×  |
| 13) ストープ              | ×    |
| (FF式灯油ストーブ、ガスストーブ使用可) |      |

1. 入居資格：①千歳市内在住又は勤務場所のある方  
②同居家族のある方（婚約予定の方は入居可能日までに入籍をする方）  
③法律で定める収入基準を満たす方  
④市税などに滞納のない方  
⑤現在住宅にお困りの方（入居しようとする方全員に持ち家がないこと）  
⑥暴力団員でない方

2. 受付：入居資格に該当する方は市指定の申込書に記入・押印する  
(添付書類及び持参するもの)  
①身体障害者手帳・精神障害者手帳・療育手帳  
②生活保護の証明等

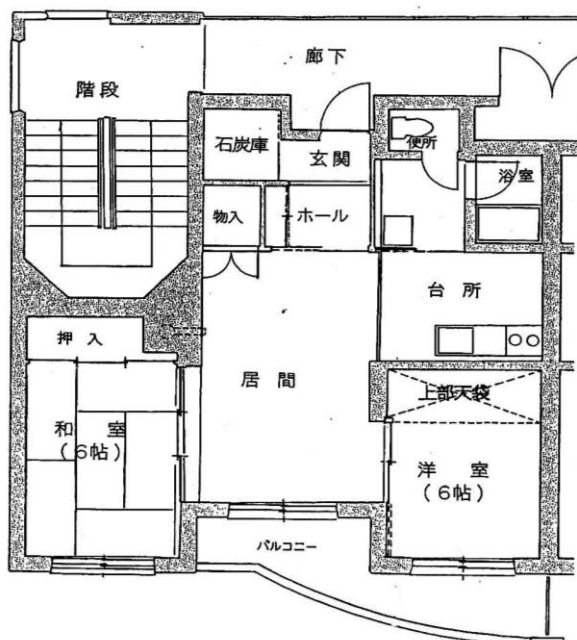
3. 当選の場合：提出していただく書類  
①納税証明書（市役所第2庁舎1階1番窓口 金額300円）  
②所得を確認できるもの  
所得課税証明書等  
③家賃領収書（直近月の振込票・記帳後の通帳・家賃帳など）

# 一般世帯向住宅 2LDK

## 高台団地 (高台3丁目2番)

4号棟 201号

5階建 2階 風呂付 エレベーターあり (家族数2人以上)



竣工年 平成6年  
面積 60.1㎡

- |                   |   |
|-------------------|---|
| 1) 風呂             | ○ |
| 2) エレベーター         | ○ |
| 3) ガス給湯器          | ○ |
| 4) シャワー           | ○ |
| 5) 物置             | ○ |
| 6) カーテンレール        | × |
| 7) 共聴アンテナ         | ○ |
| 8) BS接続端子         | ○ |
| ※ 接続には入居者負担が必要です。 |   |
| 9) 照明器具           | × |
| 10) 駐車場           | ○ |
| 11) 24時間換気システム    | × |
| 12) 都市ガス使用        | ○ |
| 13) ストーブ          | × |
| (F式灯油ストーブ使用可)     |   |

1. 入居資格：①千歳市内在住又は勤務場所のある方  
②同居家族のある方（婚約予定の方は入居可能日までに入籍をする方）  
③法律で定める収入基準を満たす方  
④市税などに滞納のない方  
⑤現在住宅にお困りの方（入居しようとする方全員に持ち家がないこと）  
⑥暴力団員でない方

2. 受付：入居資格に該当する方は市指定の申込書に記入・押印する  
(添付書類及び持参するもの)  
①身体障害者手帳・精神障害者手帳・療育手帳  
②生活保護の証明等

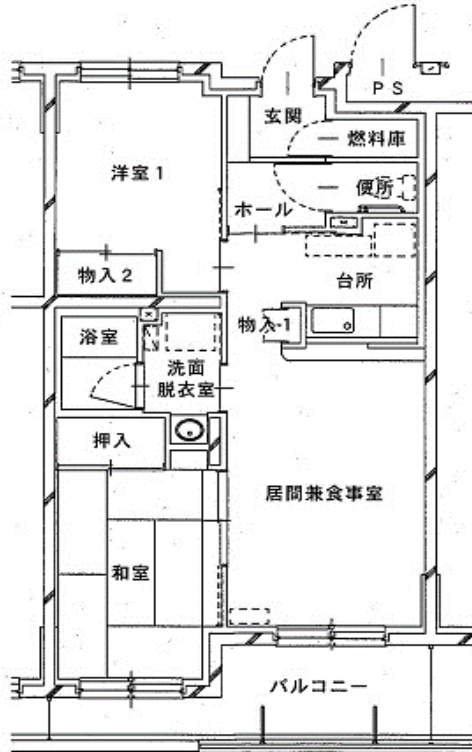
3. 当選の場合：提出していただく書類  
①納税証明書（市役所第2庁舎1階1番窓口 金額300円）  
②所得を確認できるもの  
所得課税証明書等  
③家賃領収書（直近月の振込票・記帳後の通帳・家賃帳など）

# 一般世帯向住宅 2LDK

## うたり団地 (花園4丁目10番)

4号棟 502号

5階建 5階 風呂付 エレベーターあり (家族数2名以上)



竣工年 平成16年  
面積 60.7㎡

- |                   |   |
|-------------------|---|
| 1) 風呂             | ○ |
| 2) エレベーター         | ○ |
| 3) ガス給湯器          | ○ |
| 4) シャワー           | ○ |
| 5) 物置             | ○ |
| 6) カーテンレール        | × |
| 7) 共聴アンテナ         | ○ |
| 8) BS接続端子         | ○ |
| ※ 接続には入居者負担が必要です。 |   |
| 9) 照明器具           | ○ |
| 10) 駐車場           | ○ |
| 11) 24時間換気システム    | × |
| 12) 都市ガス使用        | ○ |
| 13) ストープ          | × |
- (FF式灯油ストーブ、ガスストーブ使用可)

1. 入居資格：①千歳市内在住又は勤務場所のある方  
②同居家族のある方 (婚約予定の方は入居可能日までに入籍をする方)  
③法律で定める収入基準を満たす方  
④市税などに滞納のない方  
⑤現在住宅にお困りの方 (入居しようとする方全員に持ち家がないこと)  
⑥暴力団員でない方

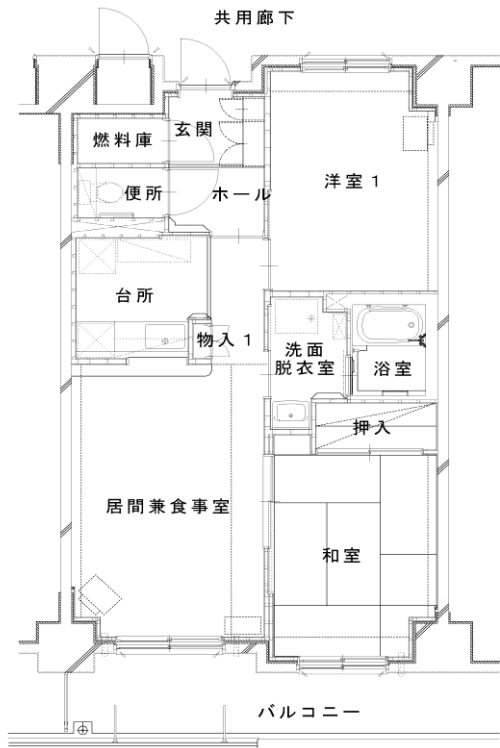
2. 受付：入居資格に該当する方は市指定の申込書に記入・押印する  
(添付書類及び持参するもの)  
①身体障害者手帳・精神障害者手帳・療育手帳  
②生活保護の証明等

3. 当選の場合：提出していただく書類  
①納税証明書 (市役所第2庁舎1階1番窓口 金額300円)  
②所得を確認できるもの  
所得課税証明書等  
③家賃領収書 (直近月の振込票・記帳後の通帳・家賃帳など)

# 一般世帯向住宅 2LDK

## うたり団地 (花園7丁目4番)

6号棟 205号  
6階建 2階 風呂付 エレベーターあり (家族数2名以上)



竣工年 平成17年  
面積 63.1㎡

- |                       |      |
|-----------------------|------|
| 1) 風呂                 | ○    |
| 2) エレベーター             | ○○   |
| 3) ガス給湯器              | ○○○○ |
| 4) シャワー               | ○○○○ |
| 5) 物置                 | ○○   |
| 6) カーテンレール            | ×    |
| 7) 共聴アンテナ             | ○○   |
| 8) BS接続端子             | ○    |
| ※ 接続には入居者負担が必要です。     |      |
| 9) 照明器具               | ×    |
| 10) 駐車場               | ○    |
| 11) 24時間換気システム        | ○○   |
| 12) 都市ガス使用            | ○○   |
| 13) ストープ              | ×    |
| (FF式灯油ストーブ、ガスストーブ使用可) |      |

1. 入居資格：①千歳市内在住又は勤務場所のある方  
②同居家族のある方（婚約予定の方は入居可能日までに入籍をする方）  
③法律で定める収入基準を満たす方  
④市税などに滞納のない方  
⑤現在住宅にお困りの方（入居しようとする方全員に持ち家がないこと）  
⑥暴力団員でない方

2. 受付：入居資格に該当する方は市指定の申込書に記入・押印する  
(添付書類及び持参するもの)  
①身体障害者手帳・精神障害者手帳・療育手帳  
②生活保護の証明等

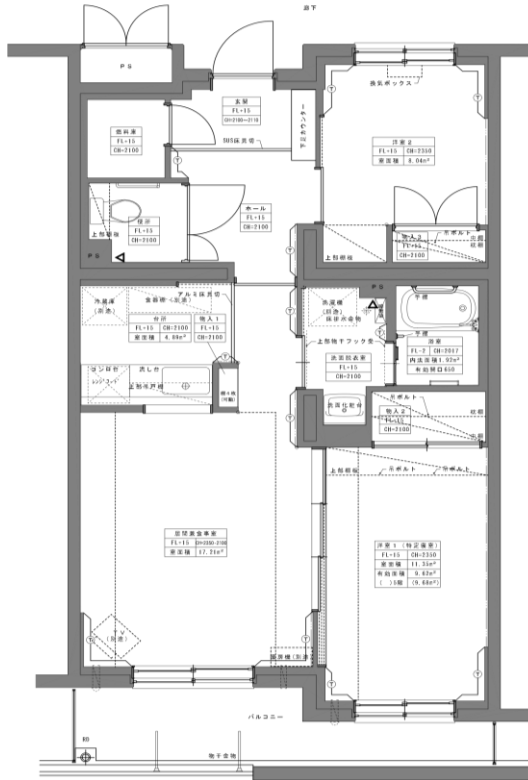
3. 当選の場合：提出していただく書類  
①納税証明書（市役所第2庁舎1階1番窓口 金額300円）  
②所得を確認できるもの  
所得課税証明書等  
③家賃領収書（直近月の振込票・記帳後の通帳・家賃帳など）

# 一般世帯向住宅 2LDK

## みどり団地 (緑町2丁目1番)

3号棟 202号

5階建 2階 風呂付 エレベーターあり (家族数2名以上)



竣工年 平成28年  
面積 61.7㎡

- |                   |       |
|-------------------|-------|
| 1) 風呂             | ○     |
| 2) エレベーター         | ○○    |
| 3) ガス給湯器          | ○○○   |
| 4) シャワー           | ○○○○  |
| 5) 物置             | ○○○○○ |
| 6) カーテンレール        | ×     |
| 7) 共聴アンテナ         | ○○    |
| 8) BS接続端子         | ○○    |
| ※ 接続には入居者負担が必要です。 |       |
| 9) 照明器具           | ×     |
| 10) 駐車場           | ○○    |
| 11) 24時間換気システム    | ○○○   |
| 12) 都市ガス使用        | ○○    |
| 13) ストープ          | ×     |
| (FF式灯油、ガストーブ使用可)  |       |

1. 入居資格：①千歳市内在住又は勤務場所のある方  
②同居家族のある方（婚約予定の方は入居可能日までに入籍をする方）  
③法律で定める収入基準を満たす方  
④市税などに滞納のない方  
⑤現在住宅にお困りの方（入居しようとする方全員に持ち家がないこと）  
⑥暴力団員でない方

2. 受付：入居資格に該当する方は市指定の申込書に記入・押印する  
(添付書類及び持参するもの)  
①身体障害者手帳・精神障害者手帳・療育手帳  
②生活保護の証明等

3. 当選の場合：提出していただく書類  
①納税証明書（市役所第2庁舎1階1番窓口 金額300円）  
②所得を確認できるもの  
所得課税証明書等  
③家賃領収書（直近月の振込票・記帳後の通帳・家賃帳など）