

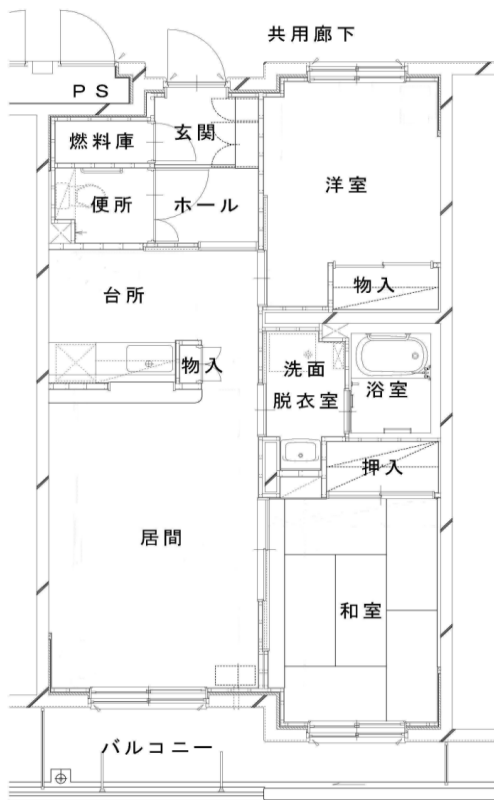
シルバーハウジング 2LDK

北栄C団地 (新富2丁目4番)

18号棟 308号

5階建 3階 風呂付 エレベーターあり

竣工年 平成20年
面積 61.9㎡



- | | |
|-------------------|---|
| 1) 風呂 | ○ |
| 2) エレベーター | ○ |
| 3) ガス給湯器 | ○ |
| 4) シャワー | ○ |
| 5) 物置 | ○ |
| 6) カーテンレール | × |
| 7) 共聴アンテナ | ○ |
| 8) BS接続端子 | ○ |
| ※ 接続には入居者負担が必要です。 | |
| 9) 照明器具及び灯油タンク | × |
| 10) 駐車場 | ○ |
| 11) 24時間換気システム | ○ |
| 12) 都市ガス使用 | ○ |
| 13) ストーブ | × |
| (FF式灯油・ガストーブ使用可) | |

対象者

千歳市要介護認定の介護1又は2、若しくは要支援1又は2の認定を受けている方で60歳以上の方、及び同居する家族がいる場合は、家族全員が次のいずれにも該当する世帯

- ・配偶者(60歳未満可)又は60歳以上の方
- ・自炊が可能な程度の健康状態であるものの、身体機能の低下が認められるため、自立して生活することに不安があると認められる方

固定電話回線の設置が可能な方

※「シルバーハウジング住宅」は、60歳以上の高齢者を対象として生活指導及び相談、安否確認、緊急時の対応、関係機関との連絡などのサービスを行う生活援助員を配置した住宅です。また、生活援助員のサービスを受けられることから家賃とは別に費用負担があります。