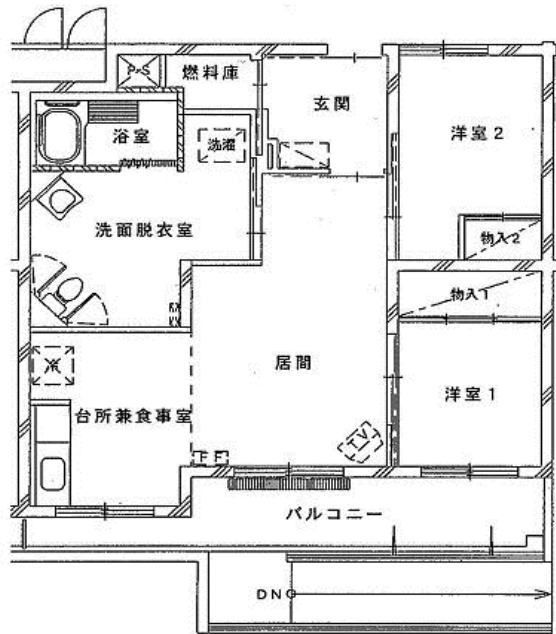


# 心身障がい者世帯向住宅（車いす対応）2LDK

## うたり団地（花園7丁目6番）

2号棟 101号

5階建 1階 風呂付 エレベーターあり



竣工年 平成14年  
面積 72.4㎡

- |                         |   |
|-------------------------|---|
| 1) 風呂                   | ○ |
| 2) エレベーター               | ○ |
| 3) ガス給湯器                | ○ |
| 4) シャワー                 | ○ |
| 5) 物置                   | ○ |
| 6) カーテンレール              | × |
| 7) 共聴アンテナ               | ○ |
| 8) BS接続端子               | ○ |
| ※ 接続には入居者負担が必要です。       |   |
| 9) 照明器具及び灯油タンク          | × |
| 10) 駐車場                 | ○ |
| 11) 24時間換気システム          | ○ |
| 12) 都市ガス使用              | ○ |
| 13) ストープ<br>(FF式灯油ストーブ) | × |

1. 対象者：①千歳市内に住所又は勤務場所のある方  
本人、又は同居者のいずれかが、次の**いずれにも**該当する方  
②身体障害者手帳（1級から4級）の交付を受け、かつ現に車椅子を日常的に使用している方  
③単身者は、日常的に車椅子を使用しての自立（介護を受けての自立を含む）生活が可能な方  
※心身障がい者世帯の該当者は、一般世帯向住宅にも申込みできます。
2. 受付：入居資格に該当する方は市指定の申込書に記入する。  
(添付書類及び持参するもの)  
①身体障害者手帳（1級から4級）※医師の診断書は、当選者のみとする  
②生活保護の証明等
3. 当選の場合：提出していただく書類  
①納税証明書（市役所第2庁舎1階1番窓口 金額300円）  
②所得を確認できるもの  
所得課税証明書等  
③家賃領収書（直近月の振込票・記帳後の通帳・家賃帳など）  
④医師の診断書

# 心身障がい者世帯向住宅（車いす対応）2LDK

## いずみ団地（末広7丁目6番）

3号棟 101号

5階建 1階 風呂付 エレベーターあり

竣工年 平成23年  
面積 73.2㎡



- |                   |   |
|-------------------|---|
| 1) 風呂             | ○ |
| 2) エレベーター         | ○ |
| 3) ガス給湯器          | ○ |
| 4) シャワー           | ○ |
| 5) 物置             | ○ |
| 6) カーテンレール        | ○ |
| 7) 共聴アンテナ         | ○ |
| 8) BS接続端子         | ○ |
| ※ 接続には入居者負担が必要です。 |   |
| 9) 照明器具及び灯油タンク    | × |
| 10) 駐車場           | ○ |
| 11) 24時間換気システム    | ○ |
| 12) 都市ガス使用        | ○ |
| 13) ストープ          | × |
| (FF式灯油・ガスストーブ使用可) |   |

### 1. 対象者：①千歳市内に住所又は勤務場所のある方

本人、又は同居者のいずれかが、次の**いずれにも**該当する方

②身体障害者手帳（1級から4級）の交付を受け、かつ現に車椅子を日常的に使用している方

③単身者は、日常的に車椅子を使用しての自立（介護を受けての自立を含む）生活が可能なる方

※心身障がい者世帯の該当者は、一般世帯向住宅にも申込みできます。

### 2. 受付：入居資格に該当する方は市指定の申込書に記入する。

（添付書類及び持参するもの）

①身体障害者手帳（1級から4級）※医師の診断書は、当選者のみとする

②生活保護の証明等

### 3. 当選の場合：提出していただく書類

①納税証明書（市役所第2庁舎1階1番窓口 金額300円）

②所得を確認できるもの

所得課税証明書等

③家賃領収書（直近月の振込票・記帳後の通帳・家賃帳など）

④医師の診断書

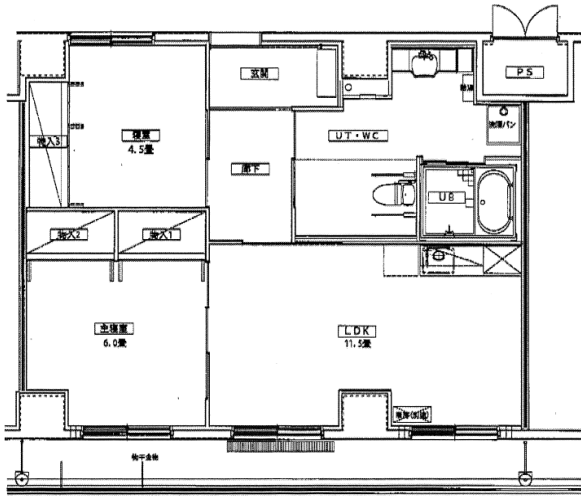
※借上期間 平成22年1月1日から令和11年12月31日まで（20年間）

# 心身障がい者世帯向住宅（車いす対応）2LDK スカイヒルズ（清水町3丁目20番地1）

1号棟 202号

10階建 2階 風呂付 エレベーターあり

竣工年 平成21年  
面積 69.8㎡



- |                     |   |
|---------------------|---|
| 1)風呂                | ○ |
| 2)エレベーター            | ○ |
| 3)ガス給湯器             | ○ |
| 4)シャワー              | ○ |
| 5)物置                | ○ |
| 6)カーテンレール           | ○ |
| 7)共聴アンテナ            | ○ |
| 8)BS接続端子            | ○ |
| ※ 接続には入居者負担が必要です。   |   |
| 9)照明器具及び灯油タンク       | × |
| 10)駐車場              | ○ |
| 11)24時間換気システム       | ○ |
| 12)都市ガス使用           | ○ |
| 13)ストーブ<br>(ガスストーブ) | × |

1. 対象者：①千歳市内に住所又は勤務場所のある方  
本人、又は同居者のいずれかが、次の**いずれにも**該当する方  
②身体障害者手帳（1級から4級）の交付を受け、かつ現に車椅子を日常的に使用している方  
③単身者は、日常的に車椅子を使用しての自立（介護を受けての自立を含む）生活が可能なる方  
※心身障がい者世帯の該当者は、一般世帯向住宅にも申込みできます。
2. 受付：入居資格に該当する方は市指定の申込書に記入する。  
(添付書類及び持参するもの)  
①身体障害者手帳（1級から4級）※医師の診断書は、当選者のみとする  
②生活保護の証明等
3. 当選の場合：提出していただく書類  
①納税証明書（市役所第2庁舎1階1番窓口 金額300円）  
②所得を確認できるもの  
所得課税証明書等  
③家賃領収書（直近月の振込票・記帳後の通帳・家賃帳など）  
④医師の診断書