

# 一般世帯向住宅 3LDK

## 北栄A団地 (新富1丁目3番)

2号棟 204号

4階建 2階 風呂付 エレベーターなし (家族数3人以上)



竣工年 昭和59年  
面積 69.2㎡

- |                         |   |
|-------------------------|---|
| 1) 風呂                   | ○ |
| 2) エレベーター               | × |
| 3) ガス給湯器                | × |
| 4) シャワー                 | × |
| 5) 物置                   | ○ |
| 6) カーテンレール              | × |
| 7) 共聴アンテナ               | ○ |
| 8) BS接続端子               | × |
| ※ 接続には入居者負担が必要です。       |   |
| 9) 照明器具及び灯油タンク          | × |
| 10) 駐車場                 | ○ |
| 11) 24時間換気システム          | × |
| 12) 都市ガス使用              | ○ |
| 13) ストープ<br>(煙突式灯油ストーブ) | × |

1. 入居資格：①千歳市内在住又は勤務場所のある方  
②同居家族のある方 (婚約予定の方は入居可能日までに入籍をする方)  
③法律で定める収入基準を満たす方  
④市税などに滞納のない方  
⑤現在住宅にお困りの方 (入居しようとする方全員に持ち家がないこと)  
⑥暴力団員でない方

2. 受付：入居資格に該当する方は市指定の申込書に記入・押印する  
(添付書類及び持参するもの)  
①身体障害者手帳・精神障害者手帳・療育手帳  
②生活保護の証明等

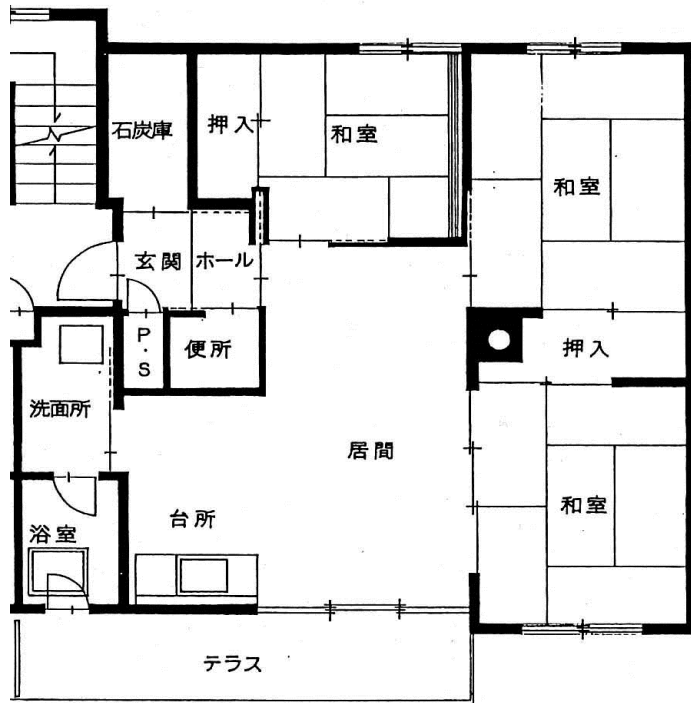
3. 当選の場合：提出していただく書類  
①納税証明書 (市役所第2庁舎1階1番窓口 金額300円)  
②所得を確認できるもの  
所得課税証明書等  
③家賃領収書 (直近月の振込票・記帳後の通帳・家賃帳など)

# 一般世帯向住宅 3LDK

## 北栄B団地 (新富2丁目2番)

8号棟 305号

4階建 3階 風呂付 エレベーターなし (家族数3人以上)



竣工年  
面積

昭和63年  
68.9㎡

- |                         |   |
|-------------------------|---|
| 1) 風呂                   | ○ |
| 2) エレベーター               | × |
| 3) ガス給湯器                | × |
| 4) シャワー                 | × |
| 5) 物置                   | ○ |
| 6) カーテンレール              | × |
| 7) 共聴アンテナ               | ○ |
| 8) BS接続端子               | × |
| ※ 接続には入居者負担が必要です。       |   |
| 9) 照明器具及び灯油タンク          | × |
| 10) 駐車場                 | ○ |
| 11) 24時間換気システム          | × |
| 12) 都市ガス使用              | ○ |
| 13) ストープ<br>(煙突式灯油ストーブ) | × |

1. 入居資格：①千歳市内在住又は勤務場所のある方  
 ②同居家族のある方 (婚約予定の方は入居可能日までに入籍をする方)  
 ③法律で定める収入基準を満たす方  
 ④市税などに滞納のない方  
 ⑤現在住宅にお困りの方 (入居しようとする方全員に持ち家がないこと)  
 ⑥暴力団員でない方

2. 受付：入居資格に該当する方は市指定の申込書に記入・押印する  
 (添付書類及び持参するもの)  
 ①身体障害者手帳・精神障害者手帳・療育手帳  
 ②生活保護の証明等

3. 当選の場合：提出していただく書類  
 ①納税証明書 (市役所第2庁舎1階1番窓口 金額300円)  
 ②所得を確認できるもの  
 所得課税証明書等  
 ③家賃領収書 (直近月の振込票・記帳後の通帳・家賃帳など)









