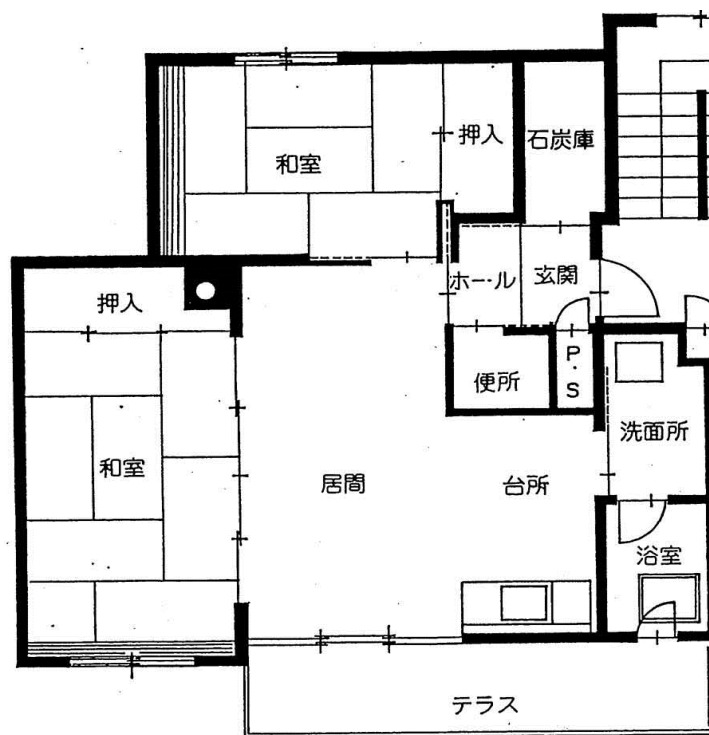


一般世帯向住宅 2LDK

北栄B団地 (新富3丁目1番)

6号棟 301号

4階建 3階 風呂付 エレベーターなし (家族数2人以上)



竣工年 昭和61年
面積 64.1㎡

- | | |
|-------------------|---|
| 1) 風呂 | ○ |
| 2) エレベーター | × |
| 3) ガス給湯器 | × |
| 4) シャワー | ○ |
| 5) 物置 | ○ |
| 6) カーテンレール | × |
| 7) 共聴アンテナ | ○ |
| 8) BS接続端子 | × |
| ※ 接続には入居者負担が必要です。 | |
| 9) 照明器具 | × |
| 10) 駐車場 | ○ |
| 11) 24時間換気システム | × |
| 12) 都市ガス使用 | ○ |
| 13) ストープ | × |
| (煙突式灯油ストーブ使用可) | |

1. 入居資格：①千歳市内在住又は勤務場所のある方
②同居家族のある方 (婚約予定の方は入居可能日までに入籍をする方)
③法律で定める収入基準を満たす方
④市税などに滞納のない方
⑤現在住宅にお困りの方 (入居しようとする方全員に持ち家がないこと)
⑥暴力団員でない方

2. 受付：入居資格に該当する方は市指定の申込書に記入・押印する
(添付書類及び持参するもの)
①身体障害者手帳・精神障害者手帳・療育手帳
②生活保護の証明等

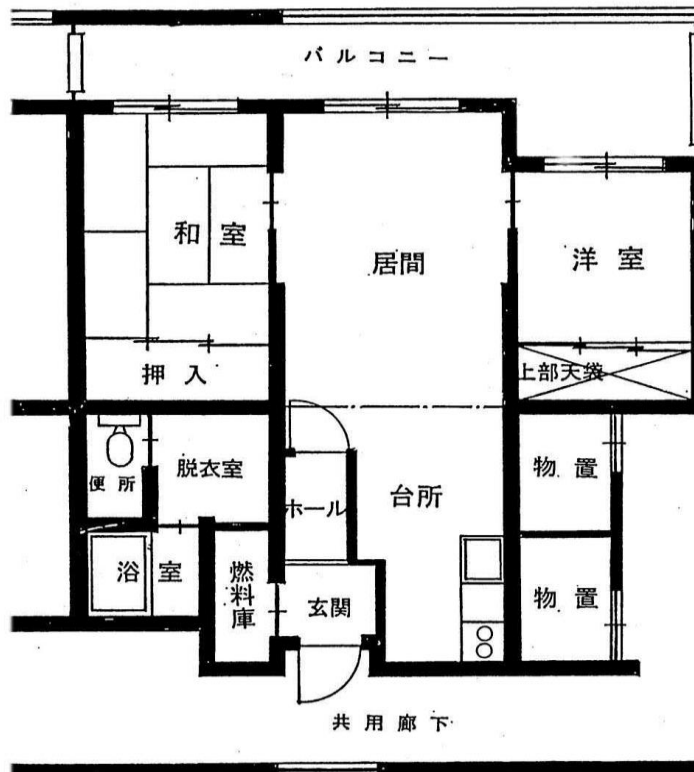
3. 当選の場合：提出していただく書類
①納税証明書 (市役所第2庁舎1階1番窓口 金額300円)
②所得を確認できるもの
所得課税証明書等
③家賃領収書 (直近月の振込票・記帳後の通帳・家賃帳など)

一般世帯向住宅 2LDK

北栄C団地 (新富3丁目3番)

13号棟 310号

5階建 3階 風呂付 エレベーターあり (家族数2人以上)



竣工年 平成10年
面積 61.0㎡

- | | |
|-------------------|---|
| 1) 風呂 | ○ |
| 2) エレベーター | ○ |
| 3) ガス給湯器 | ○ |
| 4) シャワー | ○ |
| 5) 物置 | ○ |
| 6) カーテンレール | × |
| 7) 共聴アンテナ | ○ |
| 8) BS接続端子 | ○ |
| ※ 接続には入居者負担が必要です。 | |
| 9) 照明器具 | × |
| 10) 駐車場 | ○ |
| 11) 24時間換気システム | ○ |
| 12) 都市ガス使用 | ○ |
| 13) ストープ | × |
| (FF式灯油ストーブ使用可) | |

1. 入居資格: ①千歳市内在住又は勤務場所のある方
②同居家族のある方 (婚約予定の方は入居可能日までに入籍をする方)
③法律で定める収入基準を満たす方
④市税などに滞納のない方
⑤現在住宅にお困りの方 (入居しようとする方全員に持ち家がないこと)
⑥暴力団員でない方

2. 受付: 入居資格に該当する方は市指定の申込書に記入・押印する
(添付書類及び持参するもの)
①身体障害者手帳・精神障害者手帳・療育手帳
②生活保護の証明等

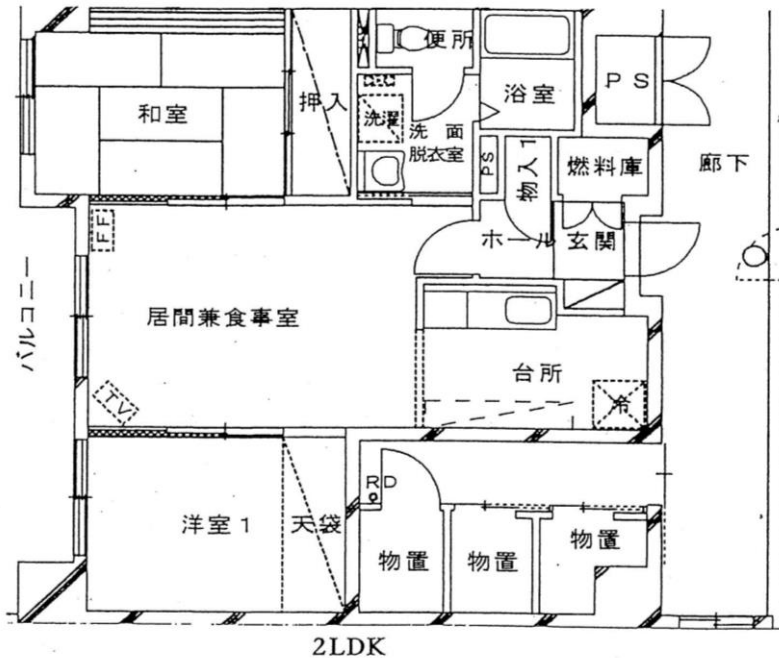
3. 当選の場合: 提出していただく書類
①納税証明書 (市役所第2庁舎1階1番窓口 金額300円)
②所得を確認できるもの
所得課税証明書等
③家賃領収書 (直近月の振込票・記帳後の通帳・家賃帳など)

一般世帯向住宅 2LDK

うたり団地 (花園7丁目5番)

5号棟 605号

10階建 6階 風呂付 エレベーターあり (家族数2人以上)



竣工年 平成12年
面積 60.5㎡

- | | |
|-------------------|---|
| 1) 風呂 | ○ |
| 2) エレベーター | ○ |
| 3) ガス給湯器 | ○ |
| 4) シャワー | ○ |
| 5) 物置 | ○ |
| 6) カーテンレール | × |
| 7) 共聴アンテナ | ○ |
| 8) BS接続端子 | ○ |
| ※ 接続には入居者負担が必要です。 | |
| 9) 照明器具 | × |
| 10) 駐車場 | ○ |
| 11) 24時間換気システム | ○ |
| 12) 都市ガス使用 | ○ |
| 13) ストープ | × |
| (FF式灯油ストーブ使用可) | |

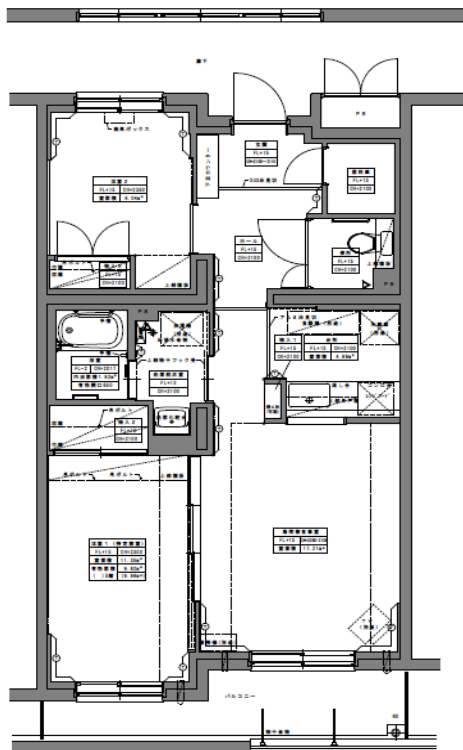
1. 入居資格：①千歳市内在住又は勤務場所のある方
②同居家族のある方 (婚約予定の方は入居可能日までに入籍をする方)
③法律で定める収入基準を満たす方
④市税などに滞納のない方
⑤現在住宅にお困りの方 (入居しようとする方全員に持ち家がないこと)
⑥暴力団員でない方
2. 受付：入居資格に該当する方は市指定の申込書に記入・押印する
(添付書類及び持参するもの)
①身体障害者手帳・精神障害者手帳・療育手帳
②生活保護の証明等
3. 当選の場合：提出していただく書類
①納税証明書 (市役所第2庁舎1階1番窓口 金額300円)
②所得を確認できるもの
所得課税証明書等
③家賃領収書 (直近月の振込票・記帳後の通帳・家賃帳など)

一般世帯向住宅 2LDK

みどり団地 (緑町2丁目1番)

3号棟 307号

5階建 3階 風呂付 エレベーターあり (家族数2人以上)



竣工年 平成28年
面積 61.7㎡

- | | |
|--------------------|-----|
| 1) 風呂 | ○ |
| 2) エレベーター | ○○ |
| 3) ガス給湯器 | ○○○ |
| 4) シャワー | ○○○ |
| 5) 物置 | ○○○ |
| 6) カーテンレール | × |
| 7) 共聴アンテナ | ○ |
| 8) BS接続端子 | ○ |
| ※ 接続には入居者負担が必要です。 | |
| 9) 照明器具 | × |
| 10) 駐車場 | ○ |
| 11) 24時間換気システム | ○ |
| 12) 都市ガス使用 | ○ |
| 13) ストープ | × |
| (FF式灯油・ガスのストーブ使用可) | |

1. 入居資格：①千歳市内在住又は勤務場所のある方
②同居家族のある方（婚約予定の方は入居可能日までに入籍をする方）
③法律で定める収入基準を満たす方
④市税などに滞納のない方
⑤現在住宅にお困りの方（入居しようとする方全員に持ち家がないこと）
⑥暴力団員でない方

2. 受付：入居資格に該当する方は市指定の申込書に記入・押印する
(添付書類及び持参するもの)
①身体障害者手帳・精神障害者手帳・療育手帳
②生活保護の証明等

3. 当選の場合：提出していただく書類
①納税証明書（市役所第2庁舎1階1番窓口 金額300円）
②所得を確認できるもの
所得課税証明書等
③家賃領収書（直近月の振込票・記帳後の通帳・家賃帳など）

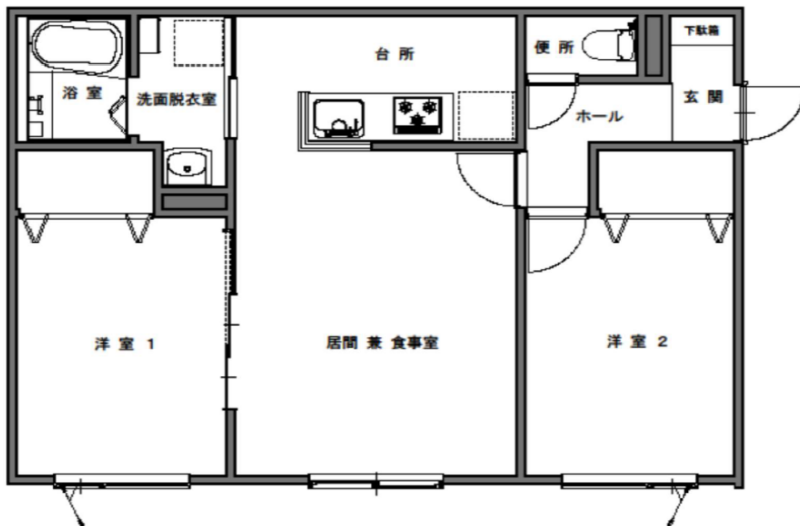
一般世帯向住宅（民間借上住宅） 2LDK

ハイツライフ（幸町5丁目3番地の5）

1号棟 2D号

2階建 2階 風呂付 エレベーターなし（家族数2名以上）

竣工年 令和1年
面積 56.7㎡



- | | |
|----------------------|---|
| 1) 風呂 | ○ |
| 2) エレベーター | × |
| 3) ガス給湯器 | ○ |
| 4) シャワー | ○ |
| 5) 物置 | ○ |
| 6) カーテンレール | ○ |
| 7) 共聴アンテナ | ○ |
| 8) BS接続端子 | ○ |
| ※ 接続には入居者負担が必要です。 | |
| 9) 照明器具 | × |
| 10) 駐車場 | ○ |
| 11) 24時間換気システム | ○ |
| 12) 都市ガス使用 | ○ |
| 13) ストープ
(ガスストーブ) | ○ |

1. 入居資格：①千歳市内在住又は勤務場所のある方
②同居家族のある方（婚約予定の方は入居可能日までに入籍をする方）
③法律で定める収入基準を満たす方
④市税などに滞納のない方
⑤現在住宅にお困りの方（入居しようとする方全員に持ち家がないこと）
⑥暴力団員でない方

2. 受付：入居資格に該当する方は市指定の申込書に記入・押印する
（添付書類及び持参するもの）
①身体障害者手帳・精神障害者手帳・療育手帳
②生活保護の証明等

3. 当選の場合：提出していただく書類
①納税証明書（市役所第2庁舎1階1番窓口 金額300円）
②所得を確認できるもの
所得課税証明書等
③家賃領収書（直近月の振込票・記帳後の通帳・家賃帳など）