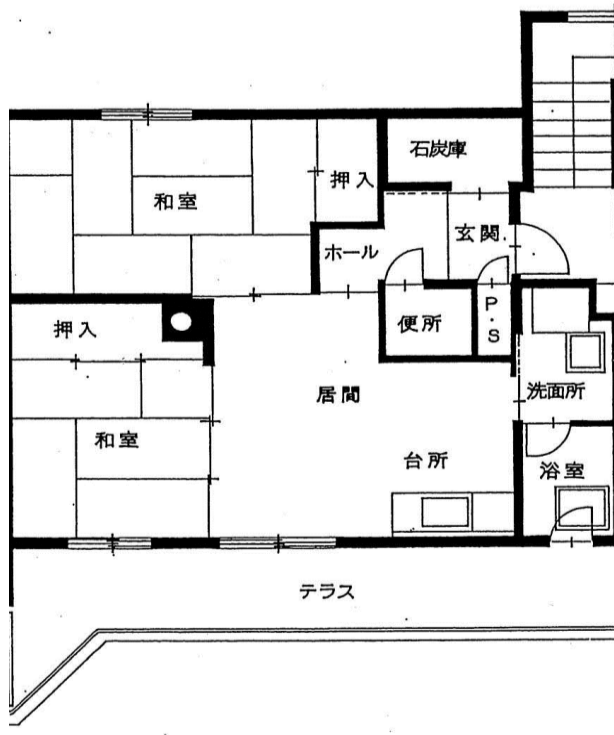


一般世帯向住宅 2DK

北栄B団地 (新富3丁目1番)

7号棟 403号

4階建 4階 風呂付 エレベーターなし



竣工年 昭和62年
面積 55.8㎡

- | | |
|-------------------------|---|
| 1) 風呂 | ○ |
| 2) エレベーター | × |
| 3) ガス給湯器 | × |
| 4) シャワー | × |
| 5) 物置 | ○ |
| 6) カーテンレール | × |
| 7) 共聴アンテナ | ○ |
| 8) BS接続端子 | × |
| ※ 接続には入居者負担が必要です。 | |
| 9) 照明器具 | × |
| 10) 駐車場 | ○ |
| 11) 24時間換気システム | × |
| 12) 都市ガス使用 | ○ |
| 13) ストーブ (煙突式灯油ストーブ) | × |

1. 入居資格：①千歳市内在住又は勤務場所のある方
②同居家族のある方（婚約予定の方は入居可能日までに入籍をする方）
③法律で定める収入基準を満たす方
④市税などに滞納のない方
⑤現在住宅にお困りの方（入居しようとする方全員に持ち家がないこと）
⑥暴力団員でない方

2. 受付：入居資格に該当する方は市指定の申込書に記入・押印する
(添付書類及び持参するもの)
①身体障害者手帳・精神障害者手帳・療育手帳
②生活保護の証明等

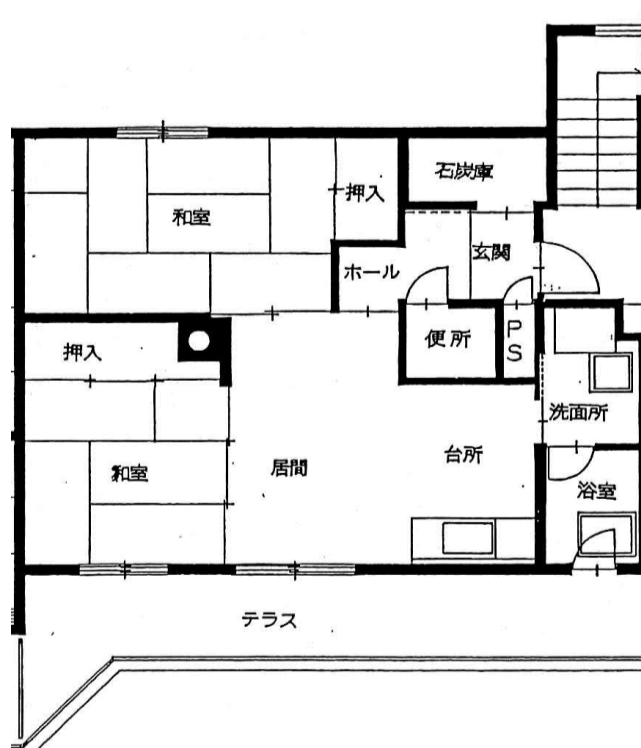
3. 当選の場合：提出していただく書類
①納税証明書（市役所第2庁舎1階1番窓口 金額300円）
②所得を確認できるもの
所得課税証明書等
③家賃領収書（直近月の振込票・記帳後の通帳・家賃帳など）

一般世帯向住宅 2DK

北栄B団地 (新富2丁目2番)

10号棟 404号

4階建 4階 風呂付 エレベーターなし



竣工年 平成2年
面積 55.8㎡

- | | |
|-------------------------|---|
| 1) 風呂 | ○ |
| 2) エレベーター | × |
| 3) ガス給湯器 | × |
| 4) シャワー | × |
| 5) 物置 | ○ |
| 6) カーテンレール | × |
| 7) 共聴アンテナ | ○ |
| 8) BS接続端子 | × |
| ※ 接続には入居者負担が必要です。 | |
| 9) 照明器具 | × |
| 10) 駐車場 | ○ |
| 11) 24時間換気システム | × |
| 12) 都市ガス使用 | ○ |
| 13) ストープ (煙突式灯油ストーブ) | × |

1. 入居資格：①千歳市内在住又は勤務場所のある方
②同居家族のある方（婚約予定の方は入居可能日までに入籍をする方）
③法律で定める収入基準を満たす方
④市税などに滞納のない方
⑤現在住宅にお困りの方（入居しようとする方全員に持ち家がないこと）
⑥暴力団員でない方

2. 受付：入居資格に該当する方は市指定の申込書に記入・押印する
(添付書類及び持参するもの)
①身体障害者手帳・精神障害者手帳・療育手帳
②生活保護の証明等

3. 当選の場合：提出していただく書類
①納税証明書（市役所第2庁舎1階1番窓口 金額300円）
②所得を確認できるもの
所得課税証明書等
③家賃領収書（直近月の振込票・記帳後の通帳・家賃帳など）

一般世帯向住宅 2DK

いずみ団地 (末広7丁目6番)

3号棟 404号

5階建 4階 風呂付 エレベーターあり



竣工年 平成23年
面積 57.9㎡

- | | |
|-------------------|-----|
| 1) 風呂 | ○ |
| 2) エレベーター | ○○ |
| 3) ガス給湯器 | ○○○ |
| 4) シャワー | ○○○ |
| 5) 物置 | ○○○ |
| 6) カーテンレール | × |
| 7) 共聴アンテナ | ○ |
| 8) BS接続端子 | ○ |
| ※ 接続には入居者負担が必要です。 | |
| 9) 照明器具 | × |
| 10) 駐車場 | ○○ |
| 11) 24時間換気システム | ○○ |
| 12) 都市ガス使用 | ○○ |
| 13) ストープ | × |
| (FF式灯油・ガスのトープ使用可) | |

1. 入居資格：①千歳市内在住又は勤務場所のある方
②同居家族のある方（婚約予定の方は入居可能日までに入籍をする方）
③法律で定める収入基準を満たす方
④市税などに滞納のない方
⑤現在住宅にお困りの方（入居しようとする方全員に持ち家がないこと）
⑥暴力団員でない方

2. 受付：入居資格に該当する方は市指定の申込書に記入・押印する
(添付書類及び持参するもの)
①身体障害者手帳・精神障害者手帳・療育手帳
②生活保護の証明等

3. 当選の場合：提出していただく書類
①納税証明書（市役所第2庁舎1階1番窓口 金額300円）
②所得を確認できるもの
所得課税証明書等
③家賃領収書（直近月の振込票・記帳後の通帳・家賃帳など）