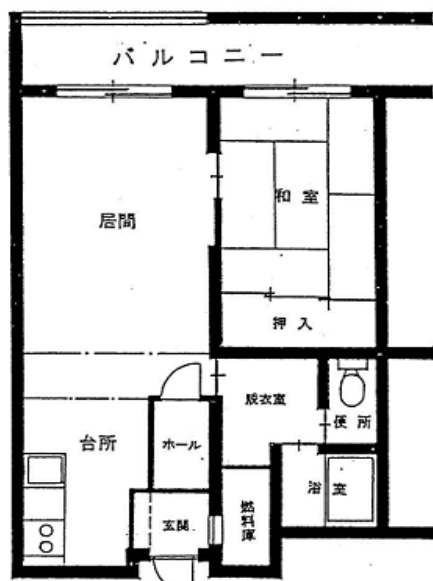


一般世帯向住宅

新富3丁目3番 北栄C団地 5階建 13号棟 505号
1LDK 風呂付 エレベーターあり

竣工年 平成10年
面積 50.7㎡



- | | |
|-------------------|---|
| 1) 風呂 | ○ |
| 2) エレベーター | ○ |
| 3) ガス給湯器 | ○ |
| 4) シャワー | ○ |
| 5) 物置 | ○ |
| 6) カーテンレール | × |
| 7) 共聴アンテナ | ○ |
| 8) BS接続端子 | ○ |
| ※ 接続には入居者負担が必要です。 | |
| 9) 照明器具及び灯油タンク | × |
| 10) 駐車場 | ○ |
| 11) 24時間換気システム | ○ |
| 12) 都市ガス使用 | ○ |
| 13) ストープ | × |
| (FF式灯油ストーブ) | |

1. 入居資格：
 - ①千歳市内在住又は勤務場所のある方
 - ②単身者は
 - ・60歳以上の方
 - ・身体障害者手帳を持つ方（1級から4級）
 - ・精神障害者手帳（1級から3級）を持つ方
 - ・知的障害者療育手帳（A又はB判定）を持つ方
 - ・生活保護受給者
 - ③法律で定める収入基準を満たす方
 - ④市税などに滞納のない方
 - ⑤現在住宅にお困りの方（入居しようとする方全員に持ち家がないこと）
 - ⑥暴力団員でない方
2. 受付：入居資格に該当する方は市指定の申込書に記入・押印する。
（添付書類及び持参するもの）
 - ①身体障害者手帳・精神障害者手帳・療育手帳
 - ②生活保護の証明等
3. 当選の場合：提出していただく書類
 - ①納税証明書（市役所第2庁舎1階1番窓口 金額300円）
 - ②所得を確認できるもの
源泉徴収票等
 - ③家賃領収書（直近月の振込票・記帳後の通帳・家賃帳など）

一般世帯向住宅
新富2丁目4番 北栄団地 5階建 18号棟 503号
1LDK 風呂付 エレベーターあり



竣工年 平成20年
 面積 51.3㎡

- | | |
|--------------------|---|
| 1) 風呂 | ○ |
| 2) エレベーター | ○ |
| 3) ガス給湯器 | ○ |
| 4) シャワー | ○ |
| 5) 物置 | ○ |
| 6) カーテンレール | × |
| 7) 共聴アンテナ | ○ |
| 8) B S接続端子 | ○ |
| ※ 接続には入居者負担が必要です。 | |
| 9) 照明器具及び灯油タンク | × |
| 10) 駐車場 | ○ |
| 11) 24時間換気システム | ○ |
| 12) 都市ガス使用 | ○ |
| 13) ストープ | × |
| (F F式灯油・ガスストーブ使用可) | |

1. 入居資格：
 - ①千歳市内在住又は勤務場所のある方
 - ②単身者は
 - ・60歳以上の方
 - ・身体障害者手帳を持つ方（1級から4級）
 - ・精神障害者手帳（1級から3級）を持つ方
 - ・知的障害者療育手帳（A又はB判定）を持つ方
 - ・生活保護受給者
 - ③法律で定める収入基準を満たす方
 - ④市税などに滞納のない方
 - ⑤現在住宅にお困りの方（入居しようとする方全員に持ち家がないこと）
 - ⑥暴力団員でない方
2. 受付：入居資格に該当する方は市指定の申込書に記入・押印する。
 （添付書類及び持参するもの）
 - ①身体障害者手帳・精神障害者手帳・療育手帳
 - ②生活保護の証明等
3. 当選の場合：提出していただく書類
 - ①納税証明書（市役所第2庁舎1階1番窓口 金額300円）
 - ②所得を確認できるもの
源泉徴収票等
 - ③家賃領収書（直近月の振込票・記帳後の通帳・家賃帳など）