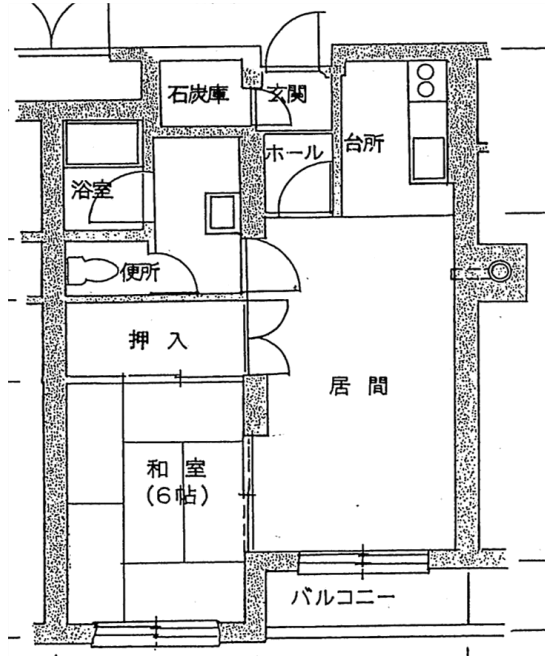


高齢者世帯向住宅 1LDK

高台団地 (高台3丁目1番)

2号棟 103号

5階建 1階 風呂付 エレベーターあり



竣工年 平成7年
面積 45.2㎡

- | | |
|-------------------------|---|
| 1) 風呂 | ○ |
| 2) エレベーター | ○ |
| 3) ガス給湯器 | ○ |
| 4) シャワー | ○ |
| 5) 物置 | ○ |
| 6) カーテンレール | × |
| 7) 共聴アンテナ | ○ |
| 8) BS接続端子 | ○ |
| ※ 接続には入居者負担が必要です。 | |
| 9) 照明器具及び灯油タンク | × |
| 10) 駐車場 | ○ |
| 11) 24時間換気システム | × |
| 12) 都市ガス使用 | ○ |
| 13) ストーブ
(FF式灯油ストーブ) | × |

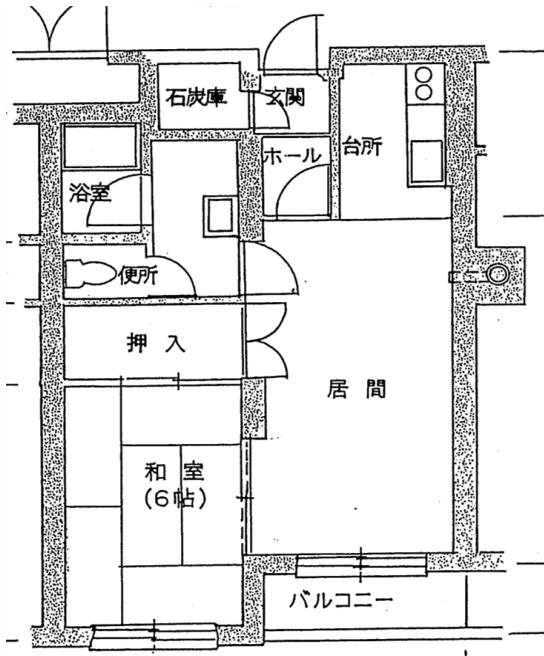
- 対象者：①千歳市内在住又は勤務場所のある方
②60歳以上の方、及び同居する家族は、家族全員が次のいずれかに該当する世帯
 - ・配偶者（60歳未満可）
 - ・18歳未満の児童
 - ・身体障害者手帳（1～4級）・精神障害者手帳（1～3級）・療育手帳の交付を受けている方
 - ・60歳以上の方※高齢者世帯の該当者は、一般世帯向住宅にも申込みできます。
- 受付：入居資格に該当する方は市指定の申込書に記入・押印する。
(添付書類及び持参するもの)
 - ①身体障害者手帳・精神障害者手帳・療育手帳
 - ②生活保護の証明等
- 当選の場合：提出していただく書類
 - ①納税証明書（市役所第2庁舎1階1番窓口 金額300円）
 - ②所得を確認できるもの
源泉徴収票等
 - ③家賃領収書（直近月の振込票・記帳後の通帳・家賃帳など）

高齢者世帯向住宅 1LDK

高台団地 (高台3丁目2番)

3号棟 104号

5階建 1階 風呂付 エレベーターあり



竣工年 平成5年
面積 45.2㎡

- | | |
|-------------------------|---|
| 1) 風呂 | ○ |
| 2) エレベーター | ○ |
| 3) ガス給湯器 | ○ |
| 4) シャワー | ○ |
| 5) 物置 | ○ |
| 6) カーテンレール | × |
| 7) 共聴アンテナ | ○ |
| 8) BS接続端子 | ○ |
| ※ 接続には入居者負担が必要です。 | |
| 9) 照明器具及び灯油タンク | × |
| 10) 駐車場 | ○ |
| 11) 24時間換気システム | × |
| 12) 都市ガス使用 | ○ |
| 13) ストーブ
(FF式灯油ストーブ) | × |

- 対象者：
 - ①千歳市内在住又は勤務場所のある方
 - ②60歳以上の方、及び同居する家族は、家族全員が次のいずれかに該当する世帯
 - ・配偶者（60歳未満可）
 - ・18歳未満の児童
 - ・身体障害者手帳（1～4級）・精神障害者手帳（1～3級）・療育手帳の交付を受けている方
 - ・60歳以上の方※高齢者世帯の該当者は、一般世帯向住宅にも申込みできます。
- 受付：入居資格に該当する方は市指定の申込書に記入・押印する。
(添付書類及び持参するもの)
 - ①身体障害者手帳・精神障害者手帳・療育手帳
 - ②生活保護の証明等
- 当選の場合：提出していただく書類
 - ①納税証明書（市役所第2庁舎1階1番窓口 金額300円）
 - ②所得を確認できるもの
源泉徴収票等
 - ③家賃領収書（直近月の振込票・記帳後の通帳・家賃帳など）