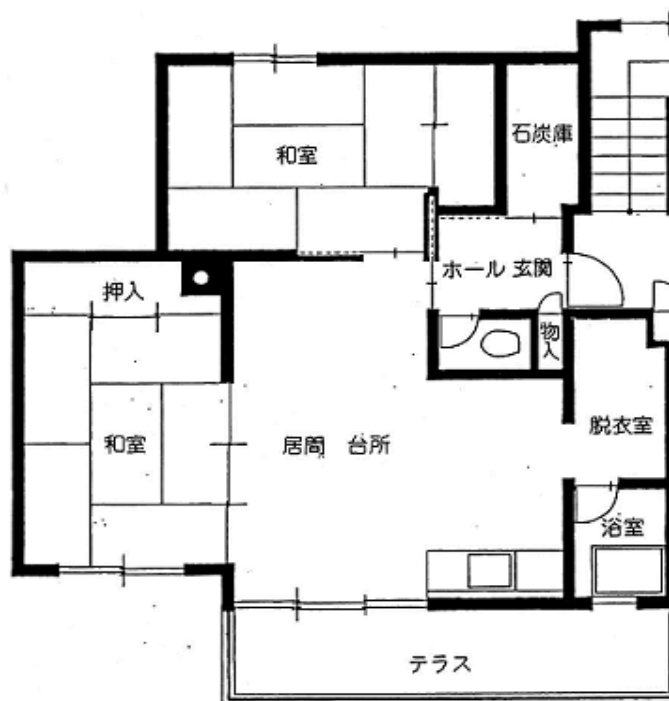


一般世帯向住宅 2LDK

北栄A団地 (新富1丁目3番)

1号棟 304号

4階建 3階 風呂付 エレベーターなし (家族数2人以上)



竣工年 昭和59年
面積 61.1㎡

- | | |
|-------------------------|---|
| 1) 風呂 | ○ |
| 2) エレベーター | × |
| 3) ガス給湯器 | × |
| 4) シャワー | × |
| 5) 物置 | ○ |
| 6) カーテンレール | × |
| 7) 共聴アンテナ | ○ |
| 8) BS接続端子 | × |
| ※ 接続には入居者負担が必要です。 | |
| 9) 照明器具 | × |
| 10) 駐車場 | ○ |
| 11) 24時間換気システム | × |
| 12) 都市ガス使用 | ○ |
| 13) ストープ
(煙突式灯油ストーブ) | × |

1. 入居資格: ①千歳市内在住又は勤務場所のある方
②同居家族のある方 (婚約予定の方は入居可能日までに入籍をする方)
③法律で定める収入基準を満たす方
④市税などに滞納のない方
⑤現在住宅にお困りの方 (入居しようとする方全員に持ち家がないこと)
⑥暴力団員でない方

2. 受付: 入居資格に該当する方は市指定の申込書に記入・押印する
(添付書類及び持参するもの)
①身体障害者手帳・精神障害者手帳・療育手帳
②生活保護の証明等

3. 当選の場合: 提出していただく書類
①納税証明書 (市役所第2庁舎1階1番窓口 金額300円)
②所得を確認できるもの
源泉徴収票等
③家賃領収書 (直近月の振込票・記帳後の通帳・家賃帳など)

一般世帯向住宅 2LDK

北栄A団地 (新富1丁目3番)

3号棟 406号

4階建 4階 風呂付 エレベーターなし (家族数2人以上)



竣工年 昭和60年
面積 62.4㎡

- | | |
|-------------------------|---|
| 1) 風呂 | ○ |
| 2) エレベーター | × |
| 3) ガス給湯器 | × |
| 4) シャワー | × |
| 5) 物置 | ○ |
| 6) カーテンレール | × |
| 7) 共聴アンテナ | ○ |
| 8) BS接続端子 | × |
| ※ 接続には入居者負担が必要です。 | |
| 9) 照明器具 | × |
| 10) 駐車場 | ○ |
| 11) 24時間換気システム | × |
| 12) 都市ガス使用 | ○ |
| 13) ストープ
(煙突式灯油ストーブ) | × |

1. 入居資格: ①千歳市内在住又は勤務場所のある方
②同居家族のある方 (婚約予定の方は入居可能日までに入籍をする方)
③法律で定める収入基準を満たす方
④市税などに滞納のない方
⑤現在住宅にお困りの方 (入居しようとする方全員に持ち家がないこと)
⑥暴力団員でない方

2. 受付: 入居資格に該当する方は市指定の申込書に記入・押印する
(添付書類及び持参するもの)
①身体障害者手帳・精神障害者手帳・療育手帳
②生活保護の証明等

3. 当選の場合: 提出していただく書類
①納税証明書 (市役所第2庁舎1階1番窓口 金額300円)
②所得を確認できるもの
源泉徴収票等
③家賃領収書 (直近月の振込票・記帳後の通帳・家賃帳など)

一般世帯向住宅 2LDK

北栄B団地 (新富3丁目1番)

4号棟 401号

4階建 4階 風呂付 エレベーターなし (家族数2人以上)



竣工年 昭和60年
面積 64.1㎡

- | | |
|-------------------------|---|
| 1) 風呂 | ○ |
| 2) エレベーター | × |
| 3) ガス給湯器 | × |
| 4) シャワー | × |
| 5) 物置 | ○ |
| 6) カーテンレール | × |
| 7) 共聴アンテナ | ○ |
| 8) BS接続端子 | × |
| ※ 接続には入居者負担が必要です。 | |
| 9) 照明器具 | × |
| 10) 駐車場 | ○ |
| 11) 24時間換気システム | × |
| 12) 都市ガス使用 | ○ |
| 13) ストープ
(煙突式灯油ストーブ) | × |

1. 入居資格: ①千歳市内在住又は勤務場所のある方
②同居家族のある方 (婚約予定の方は入居可能日までに入籍をする方)
③法律で定める収入基準を満たす方
④市税などに滞納のない方
⑤現在住宅にお困りの方 (入居しようとする方全員に持ち家がないこと)
⑥暴力団員でない方

2. 受付: 入居資格に該当する方は市指定の申込書に記入・押印する
(添付書類及び持参するもの)
①身体障害者手帳・精神障害者手帳・療育手帳
②生活保護の証明等

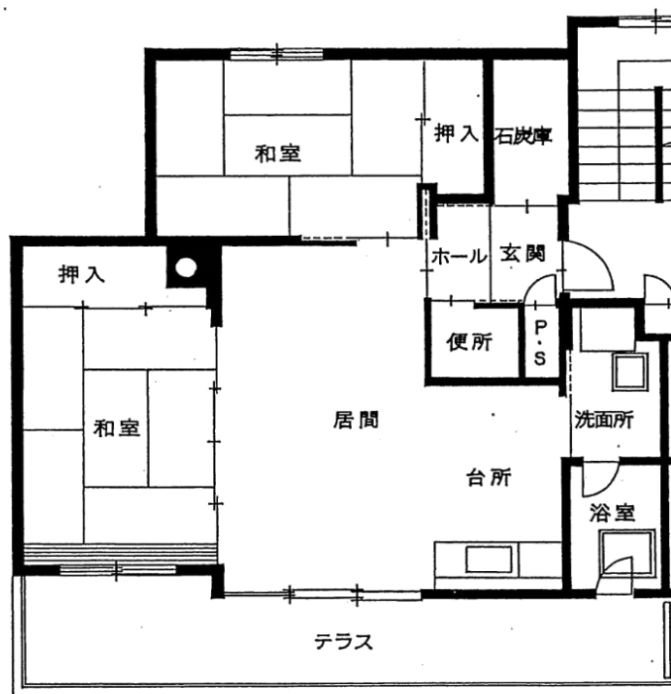
3. 当選の場合: 提出していただく書類
①納税証明書 (市役所第2庁舎1階1番窓口 金額300円)
②所得を確認できるもの
源泉徴収票等
③家賃領収書 (直近月の振込票・記帳後の通帳・家賃帳など)

一般世帯向住宅 2LDK

北栄B団地 (新富3丁目1番)

7号棟 306号

4階建 3階 風呂付 エレベーターなし (家族数2人以上)



竣工年 昭和62年
面積 62.4㎡

- | | |
|-------------------------|---|
| 1) 風呂 | ○ |
| 2) エレベーター | × |
| 3) ガス給湯器 | × |
| 4) シャワー | × |
| 5) 物置 | ○ |
| 6) カーテンレール | × |
| 7) 共聴アンテナ | ○ |
| 8) BS接続端子 | × |
| ※ 接続には入居者負担が必要です。 | |
| 9) 照明器具 | × |
| 10) 駐車場 | ○ |
| 11) 24時間換気システム | × |
| 12) 都市ガス使用 | ○ |
| 13) ストープ
(煙突式灯油ストーブ) | × |

1. 入居資格: ①千歳市内在住又は勤務場所のある方
②同居家族のある方 (婚約予定の方は入居可能日までに入籍をする方)
③法律で定める収入基準を満たす方
④市税などに滞納のない方
⑤現在住宅にお困りの方 (入居しようとする方全員に持ち家がないこと)
⑥暴力団員でない方

2. 受付: 入居資格に該当する方は市指定の申込書に記入・押印する
(添付書類及び持参するもの)
①身体障害者手帳・精神障害者手帳・療育手帳
②生活保護の証明等

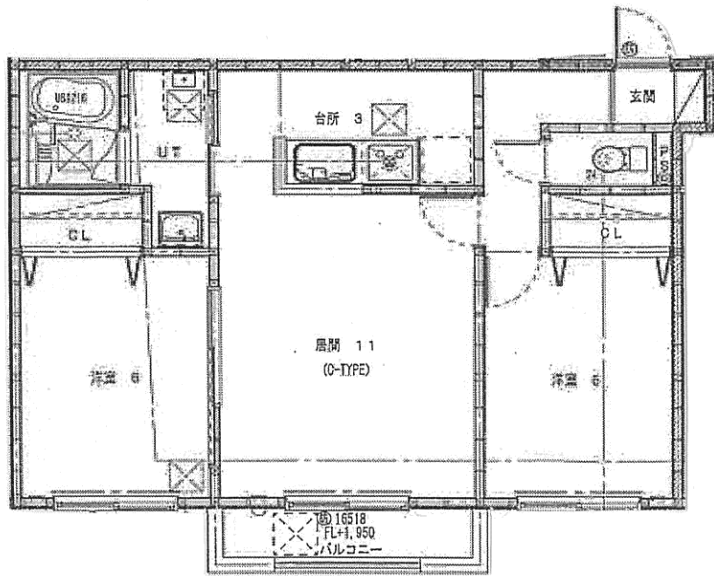
3. 当選の場合: 提出していただく書類
①納税証明書 (市役所第2庁舎1階1番窓口 金額300円)
②所得を確認できるもの
源泉徴収票等
③家賃領収書 (直近月の振込票・記帳後の通帳・家賃帳など)

一般世帯向住宅（民間借上住宅） 2LDK

ビューティフルライフM（幸町1丁目15番地）

1号棟 303号

3階建 3階 風呂付 エレベーターなし（家族数2名以上）



竣工年 平成30年
面積 57.1㎡

- | | |
|----------------------|---|
| 1) 風呂 | ○ |
| 2) エレベーター | × |
| 3) ガス給湯器 | ○ |
| 4) シャワー | ○ |
| 5) 物置 | ○ |
| 6) カーテンレール | ○ |
| 7) 共聴アンテナ | ○ |
| 8) BS接続端子 | ○ |
| ※ 接続には入居者負担が必要です。 | |
| 9) 照明器具 | ○ |
| 10) 駐車場 | ○ |
| 11) 24時間換気システム | ○ |
| 12) 都市ガス使用 | ○ |
| 13) ストープ
(ガラストープ) | ○ |

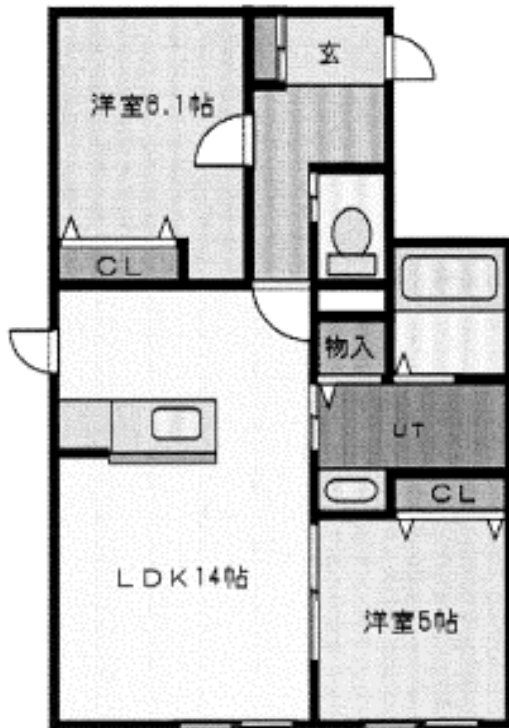
1. 入居資格：①千歳市内在住又は勤務場所のある方
②同居家族のある方（婚約予定の方は入居可能日までに入籍をする方）
③法律で定める収入基準を満たす方
④市税などに滞納のない方
⑤現在住宅にお困りの方（入居しようとする方全員に持ち家がないこと）
⑥暴力団員でない方

2. 受付：入居資格に該当する方は市指定の申込書に記入・押印する
（添付書類及び持参するもの）
①身体障害者手帳・精神障害者手帳・療育手帳
②生活保護の証明等

3. 当選の場合：提出していただく書類
①納税証明書（市役所第2庁舎1階1番窓口 金額300円）
②所得を確認できるもの
源泉徴収票等
③家賃領収書（直近月の振込票・記帳後の通帳・家賃帳など）

一般世帯向住宅(民間借上住宅) 2LDK エムエーワン (みどり台南1丁目6番1号)

1号棟 101号、102号、103号、105号、106号
2階建 1階 風呂付 エレベーターなし(家族数2名以上)



竣工年 令和2年
面積 60.0㎡

- | | |
|-----------------------|---|
| 1) 風呂 | ○ |
| 2) エレベーター | × |
| 3) ガス給湯器 | ○ |
| 4) シャワー | ○ |
| 5) 物置 | ○ |
| 6) カーテンレール | ○ |
| 7) 共聴アンテナ | ○ |
| 8) BS接続端子 | × |
| ※ 接続には入居者負担が必要です。 | |
| 9) 照明器具 | × |
| 10) 駐車場 | ○ |
| 11) 24時間換気システム | ○ |
| 12) 灯油タンク(集合) | ○ |
| 12) プロパンガス使用 | ○ |
| 13) ストープ
(FF式ストープ) | ○ |

1. 入居資格: ①千歳市内在住又は勤務場所のある方
②同居家族のある方(婚約予定の方は入居可能日までに入籍をする方)
③法律で定める収入基準を満たす方
④市税などに滞納のない方
⑤現在住宅にお困りの方(入居しようとする方全員に持ち家がないこと)
⑥暴力団員でない方

2. 受付: 入居資格に該当する方は市指定の申込書に記入・押印する
(添付書類及び持参するもの)
①身体障害者手帳・精神障害者手帳・療育手帳
②生活保護の証明等

3. 当選の場合: 提出していただく書類
①納税証明書(市役所第2庁舎1階1番窓口 金額300円)
②所得を確認できるもの
源泉徴収票等
③家賃領収書(直近月の振込票・記帳後の通帳・家賃帳など)

一般世帯向住宅(民間借上住宅) 2LDK

エムエーワン (みどり台南1丁目6番1号)

1号棟 201号 202号

2階建 2階 風呂付 エレベーターなし(家族数2名以上)



竣工年 令和2年
面積 55.9㎡

- | | |
|-----------------------|---|
| 1) 風呂 | ○ |
| 2) エレベーター | × |
| 3) ガス給湯器 | ○ |
| 4) シャワー | ○ |
| 5) 物置 | ○ |
| 6) カーテンレール | ○ |
| 7) 共聴アンテナ | ○ |
| 8) BS接続端子 | × |
| ※ 接続には入居者負担が必要です。 | |
| 9) 照明器具 | × |
| 10) 駐車場 | ○ |
| 11) 24時間換気システム | ○ |
| 12) 灯油タンク(集合) | ○ |
| 13) プロパンガス使用 | ○ |
| 14) ストープ
(FF式ストープ) | ○ |

1. 入居資格: ①千歳市内在住又は勤務場所のある方
②同居家族のある方(婚約予定の方は入居可能日までに入籍をする方)
③法律で定める収入基準を満たす方
④市税などに滞納のない方
⑤現在住宅にお困りの方(入居しようとする方全員に持ち家がないこと)
⑥暴力団員でない方

2. 受付: 入居資格に該当する方は市指定の申込書に記入・押印する
(添付書類及び持参するもの)
①身体障害者手帳・精神障害者手帳・療育手帳
②生活保護の証明等

3. 当選の場合: 提出していただく書類
①納税証明書(市役所第2庁舎1階1番窓口 金額300円)
②所得を確認できるもの
源泉徴収票等
③家賃領収書(直近月の振込票・記帳後の通帳・家賃帳など)