

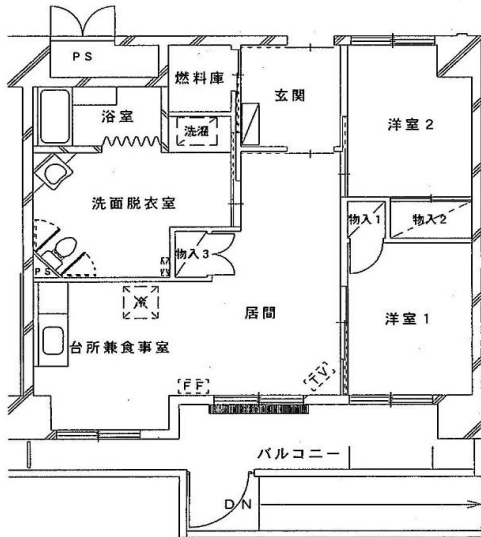
心身障がい者世帯向住宅（車いす対応）2LDK

うたり団地（花園7丁目6番）

3号棟 101号

10階建 1階 風呂付 エレベーターあり

竣工年 平成14年
面積 71.1㎡



- | | |
|-------------------|---|
| 1) 風呂 | ○ |
| 2) エレベーター | ○ |
| 3) ガス給湯器 | ○ |
| 4) シャワー | ○ |
| 5) 物置 | ○ |
| 6) カーテンレール | × |
| 7) 共聴アンテナ | ○ |
| 8) BS接続端子 | ○ |
| ※ 接続には入居者負担が必要です。 | |
| 9) 照明器具及び灯油タンク | × |
| 10) 駐車場 | ○ |
| 11) 24時間換気システム | ○ |
| 12) 都市ガス使用 | ○ |
| 13) ストープ | × |
| (FF式灯油ストーブ) | |

- 対象者：
 - ①千歳市内に住所又は勤務場所のある方
本人、又は同居者のいずれかが、次の**いずれにも**該当する方
 - ②身体障害者手帳（1級から4級）の交付を受け、かつ現に車椅子を日常的に使用している方
 - ③単身者は、日常的に車椅子を使用しての自立（介護を受けての自立を含む）生活が可能な方※心身障がい者世帯の該当者は、一般世帯向住宅にも申込みできます。
- 受付：入居資格に該当する方は市指定の申込書に記入する。
(添付書類及び持参するもの)
 - ①身体障害者手帳（1級から4級）※医師の診断書は、当選者のみとする
 - ②生活保護の証明等
- 当選の場合：提出していただく書類
 - ①納税証明書（市役所第2庁舎1階1番窓口 金額300円）
 - ②所得を確認できるもの
所得課税証明書等
 - ③家賃領収書（直近月の振込票・記帳後の通帳・家賃帳など）
 - ④医師の診断書

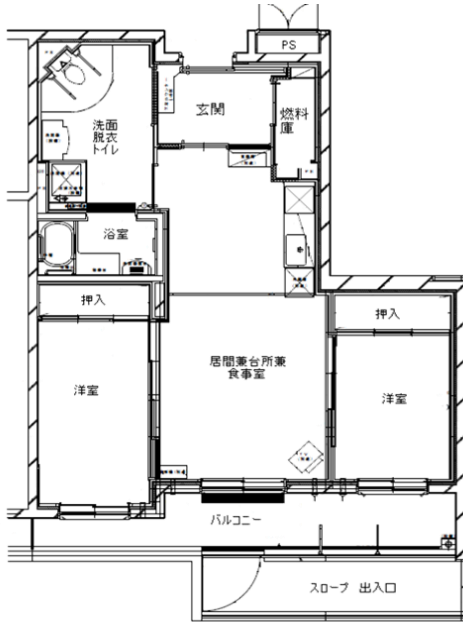
心身障がい者世帯向住宅（車いす対応）2LDK

みどり団地（緑町2丁目1番）

2号棟 107号

5階建 1階 風呂付 エレベーターあり

竣工年 平成24年
面積 75.1㎡



- | | |
|-----------------------|---|
| 1) 風呂 | ○ |
| 2) エレベーター | ○ |
| 3) ガス給湯器 | ○ |
| 4) シャワー | ○ |
| 5) 物置 | ○ |
| 6) カーテンレール | × |
| 7) 共聴アンテナ | ○ |
| 8) BS接続端子 | ○ |
| ※ 接続には入居者負担が必要です。 | |
| 9) 照明器具及び灯油タンク | × |
| 10) 駐車場 | ○ |
| 11) 24時間換気システム | ○ |
| 12) 都市ガス使用 | ○ |
| 13) ストープ | × |
| (FF式灯油ストーブ、ガスストーブ使用可) | |

1. 対象者：①千歳市内に住所又は勤務場所のある方

本人、又は同居者のいずれかが、次の**いずれにも**該当する方

②身体障害者手帳（1級から4級）の交付を受け、かつ現に車椅子を日常的に使用している方

③単身者は、日常的に車椅子を使用しての自立（介護を受けての自立を含む）生活が可能な方

※心身障がい者世帯の該当者は、一般世帯向住宅にも申込みできます。

2. 受付：入居資格に該当する方は市指定の申込書に記入する。

（添付書類及び持参するもの）

①身体障害者手帳（1級から4級）※医師の診断書は、当選者のみとする

②生活保護の証明等

3. 当選の場合：提出していただく書類

①納税証明書（市役所第2庁舎1階1番窓口 金額300円）

②所得を確認できるもの

源泉徴収票等

③家賃領収書（直近月の振込票・記帳後の通帳・家賃帳など）

④医師の診断書