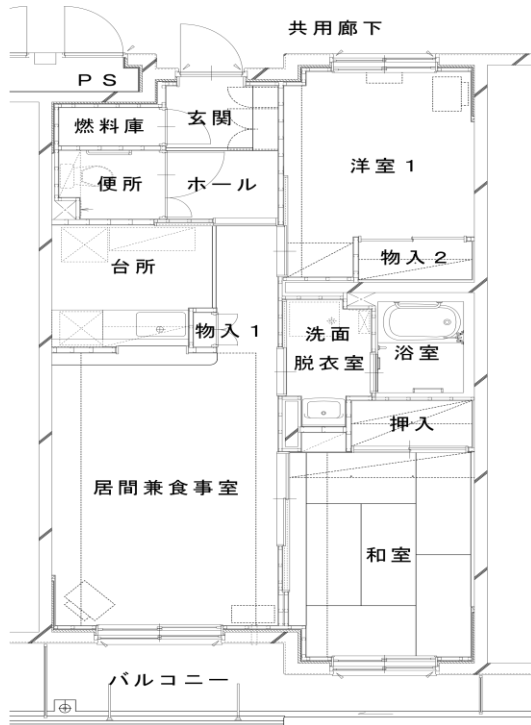


# 一般世帯向住宅 2LDK

## 北栄C団地 (新富2丁目3番)

16号棟 205号

5階建 2階 風呂付 エレベーターあり (家族数2人以上)



竣工年 平成19年  
面積 61.9㎡

1) 風呂	○
2) エレベーター	○○
3) ガス給湯器	○○○
4) シャワー	○○○
5) 物置	○○
6) カーテンレール	×
7) 共聴アンテナ	○○
8) BS接続端子	○
※ 接続には入居者負担が必要です。	
9) 照明器具	×
10) 駐車場	○○
11) 24時間換気システム	○○○
12) 都市ガス使用	○○
13) ストープ	×
(FF式灯油ストーブ、ガスストーブ使用可)	

1. 入居資格：①千歳市内在住又は勤務場所のある方  
②同居家族のある方 (婚約予定の方は入居可能日までに入籍をする方)  
③法律で定める収入基準を満たす方  
④市税などに滞納のない方  
⑤現在住宅にお困りの方 (入居しようとする方全員に持ち家がないこと)  
⑥暴力団員でない方

2. 受付：入居資格に該当する方は市指定の申込書に記入・押印する  
(添付書類及び持参するもの)  
①身体障害者手帳・精神障害者手帳・療育手帳  
②生活保護の証明等

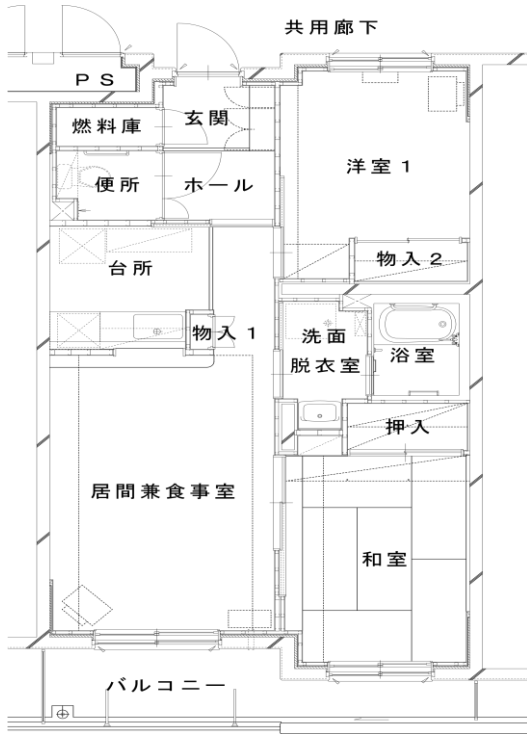
3. 当選の場合：提出していただく書類  
①納税証明書 (市役所第2庁舎1階1番窓口 金額300円)  
②所得を確認できるもの  
所得課税証明書等  
③家賃領収書 (直近月の振込票・記帳後の通帳・家賃帳など)

# 一般世帯向住宅 2LDK

## 北栄C団地 (新富2丁目3番)

16号棟 208号

5階建 2階 風呂付 エレベーターあり (家族数2人以上)



竣工年 平成19年  
面積 61.9㎡

- |                       |     |
|-----------------------|-----|
| 1) 風呂                 | ○   |
| 2) エレベーター             | ○○  |
| 3) ガス給湯器              | ○○○ |
| 4) シャワー               | ○○○ |
| 5) 物置                 | ○○○ |
| 6) カーテンレール            | ×   |
| 7) 共聴アンテナ             | ○   |
| 8) BS接続端子             | ○   |
| ※ 接続には入居者負担が必要です。     |     |
| 9) 照明器具               | ×   |
| 10) 駐車場               | ○   |
| 11) 24時間換気システム        | ○○  |
| 12) 都市ガス使用            | ○   |
| 13) ストープ              | ×   |
| (FF式灯油ストーブ、ガスストーブ使用可) |     |

1. 入居資格：①千歳市内在住又は勤務場所のある方  
②同居家族のある方 (婚約予定の方は入居可能日までに入籍をする方)  
③法律で定める収入基準を満たす方  
④市税などに滞納のない方  
⑤現在住宅にお困りの方 (入居しようとする方全員に持ち家がないこと)  
⑥暴力団員でない方

2. 受付：入居資格に該当する方は市指定の申込書に記入・押印する  
(添付書類及び持参するもの)  
①身体障害者手帳・精神障害者手帳・療育手帳  
②生活保護の証明等

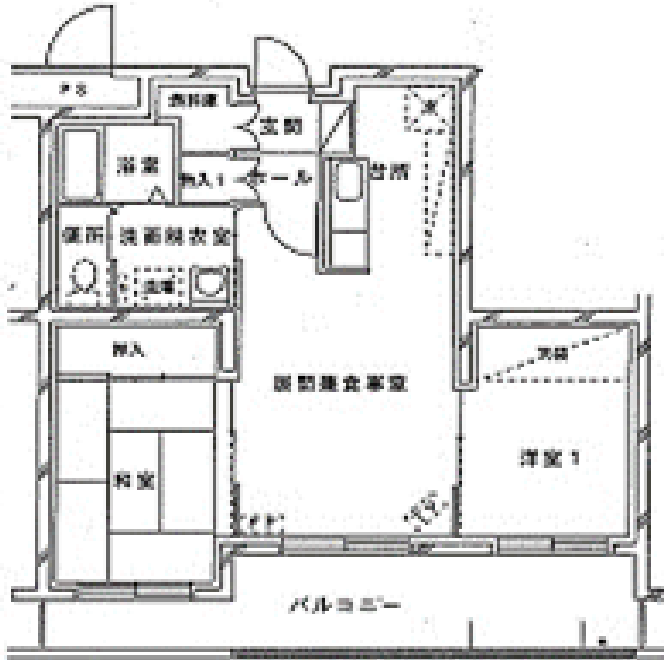
3. 当選の場合：提出していただく書類  
①納税証明書 (市役所第2庁舎1階1番窓口 金額300円)  
②所得を確認できるもの  
所得課税証明書等  
③家賃領収書 (直近月の振込票・記帳後の通帳・家賃帳など)

# 一般世帯向住宅 2LDK

## うたり団地 (花園7丁目7番)

1号棟 206号

5階建 2階 風呂付 エレベーターあり (家族数2人以上)



竣工年 平成15年  
面積 61.3㎡

- |                         |   |
|-------------------------|---|
| 1) 風呂                   | ○ |
| 2) エレベーター               | ○ |
| 3) ガス給湯器                | ○ |
| 4) シャワー                 | ○ |
| 5) 物置                   | ○ |
| 6) カーテンレール              | × |
| 7) 共聴アンテナ               | ○ |
| 8) BS接続端子               | ○ |
| ※ 接続には入居者負担が必要です。       |   |
| 9) 照明器具                 | × |
| 10) 駐車場                 | ○ |
| 11) 24時間換気システム          | ○ |
| 12) 都市ガス使用              | ○ |
| 13) ストープ<br>(FF式灯油ストーブ) | × |

1. 入居資格：①千歳市内在住又は勤務場所のある方  
②同居家族のある方（婚約予定の方は入居可能日までに入籍をする方）  
③法律で定める収入基準を満たす方  
④市税などに滞納のない方  
⑤現在住宅にお困りの方（入居しようとする方全員に持ち家がないこと）  
⑥暴力団員でない方

2. 受付：入居資格に該当する方は市指定の申込書に記入・押印する  
(添付書類及び持参するもの)  
①身体障害者手帳・精神障害者手帳・療育手帳  
②生活保護の証明等

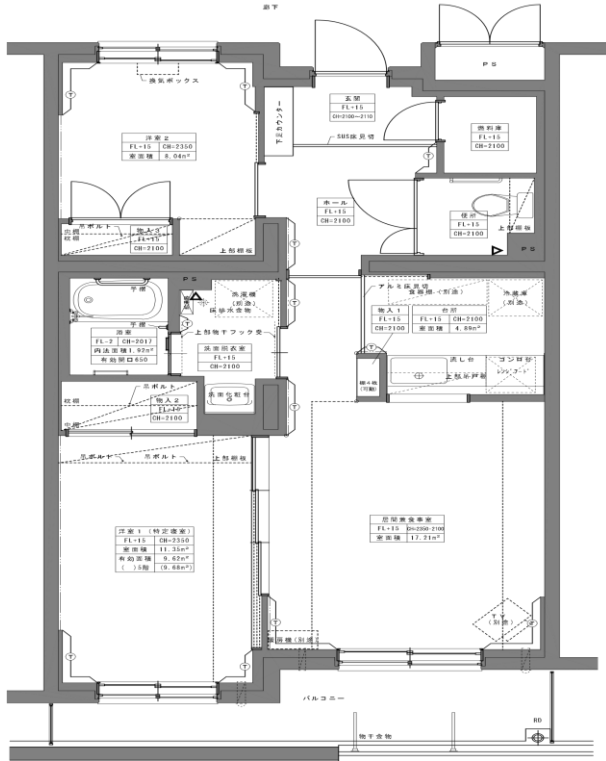
3. 当選の場合：提出していただく書類  
①納税証明書（市役所第2庁舎1階1番窓口 金額300円）  
②所得を確認できるもの  
所得課税証明書等  
③家賃領収書（直近月の振込票・記帳後の通帳・家賃帳など）

# 一般世帯向住宅 2LDK

## みどり団地 (緑町2丁目1番)

3号棟 215号

5階建 2階 風呂付 エレベーターあり (家族数2人以上)



竣工年 平成24年  
面積 61.7㎡

- |                   |     |
|-------------------|-----|
| 1) 風呂             | ○   |
| 2) エレベーター         | ○○  |
| 3) ガス給湯器          | ○○○ |
| 4) シャワー           | ○○○ |
| 5) 物置             | ○○○ |
| 6) カーテンレール        | ×   |
| 7) 共聴アンテナ         | ○   |
| 8) BS接続端子         | ○   |
| ※ 接続には入居者負担が必要です。 |     |
| 9) 照明器具           | ×   |
| 10) 駐車場           | ○   |
| 11) 24時間換気システム    | ○   |
| 12) 都市ガス使用        | ○   |
| 13) ストープ          | ×   |
- (F式灯油ストーブ、ガスストーブ使用可)

1. 入居資格：①千歳市内在住又は勤務場所のある方  
②同居家族のある方 (婚約予定の方は入居可能日までに入籍をする方)  
③法律で定める収入基準を満たす方  
④市税などに滞納のない方  
⑤現在住宅にお困りの方 (入居しようとする方全員に持ち家がないこと)  
⑥暴力団員でない方

2. 受付：入居資格に該当する方は市指定の申込書に記入・押印する  
(添付書類及び持参するもの)  
①身体障害者手帳・精神障害者手帳・療育手帳  
②生活保護の証明等

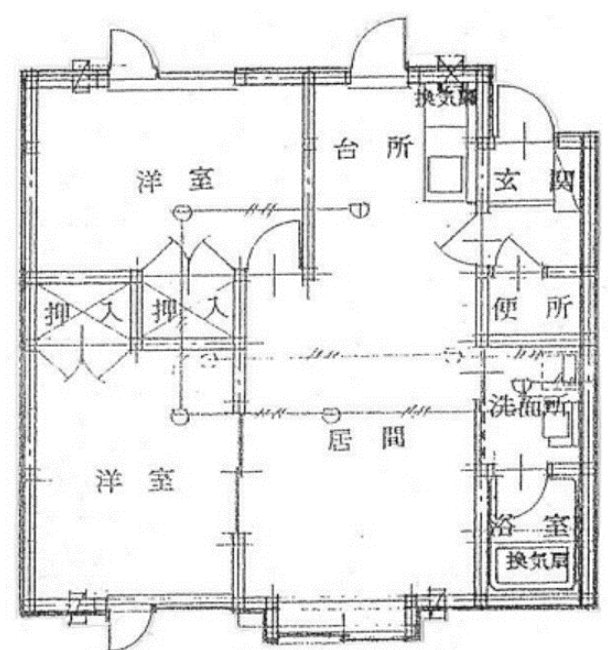
3. 当選の場合：提出していただく書類  
①納税証明書 (市役所第2庁舎1階1番窓口 金額300円)  
②所得を確認できるもの  
所得課税証明書等  
③家賃領収書 (直近月の振込票・記帳後の通帳・家賃帳など)

# 一般世帯向住宅（民間借上住宅） 2LDK

## エクセレンス21（豊里5丁目6番4号）

1号棟 201号

2階建 2階 風呂付 エレベーターなし（家族数2名以上）



竣工年 平成9年  
面積 51.7㎡

- |                   |   |
|-------------------|---|
| 1) 風呂             | ○ |
| 2) エレベーター         | × |
| 3) ガス給湯器          | ○ |
| 4) シャワー           | ○ |
| 5) 物置             | ○ |
| 6) カーテンレール        | ○ |
| 7) 共聴アンテナ         | ○ |
| 8) BS接続端子         | ○ |
| ※ 接続には入居者負担が必要です。 |   |
| 9) 照明器具           | ○ |
| 10) 駐車場           | ○ |
| 11) 24時間換気システム    | × |
| 12) プロパンガス使用      | ○ |
| 13) ストープ          | ○ |
| (FF式灯油ストーブ)       |   |

- 入居資格：
  - ①千歳市内在住又は勤務場所のある方
  - ②同居家族のある方（婚約予定の方は入居可能日までに入籍をする方）
  - ③法律で定める収入基準を満たす方
  - ④市税などに滞納のない方
  - ⑤現在住宅にお困りの方（入居しようとする方全員に持ち家がないこと）
  - ⑥暴力団員でない方
- 受付：入居資格に該当する方は市指定の申込書に記入・押印する  
（添付書類及び持参するもの）
  - ①身体障害者手帳・精神障害者手帳・療育手帳
  - ②生活保護の証明等
- 当選の場合：提出していただく書類
  - ①納税証明書（市役所第2庁舎1階1番窓口 金額300円）
  - ②所得を確認できるもの  
所得課税証明書等
  - ③家賃領収書（直近月の振込票・記帳後の通帳・家賃帳など）