

一般世帯向住宅 1LDK

北栄C団地 (新富2丁目3番)

15号棟 303号

5階建 3階 風呂付 エレベーターあり



竣工年 平成18年
面積 51.3㎡

- | | |
|-----------------------|---|
| 1) 風呂 | ○ |
| 2) エレベーター | ○ |
| 3) ガス給湯器 | ○ |
| 4) シャワー | ○ |
| 5) 物置 | ○ |
| 6) カーテンレール | × |
| 7) 共聴アンテナ | ○ |
| 8) BS接続端子 | ○ |
| ※ 接続には入居者負担が必要です。 | |
| 9) 照明器具及び灯油タンク | × |
| 10) 駐車場 | ○ |
| 11) 24時間換気システム | ○ |
| 12) 都市ガス使用 | ○ |
| 13) ストープ | × |
| (FF式灯油ストーブ、ガスストーブ使用可) | |

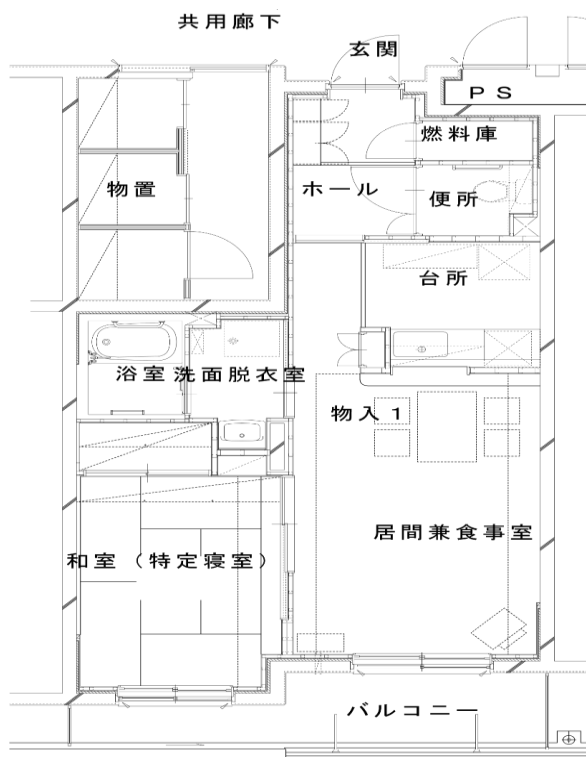
1. 入居資格：
 - ①千歳市内在住又は勤務場所のある方
 - ②単身者は
 - ・60歳以上の方
 - ・身体障害者手帳を持つ方（1級から4級）
 - ・精神障害者手帳（1級から3級）を持つ方
 - ・知的障害者療育手帳（A又はB判定）を持つ方
 - ・生活保護受給者
 - ③法律で定める収入基準を満たす方
 - ④市税などに滞納のない方
 - ⑤現在住宅にお困りの方（入居しようとする方全員に持ち家がないこと）
 - ⑥暴力団員でない方
2. 受付：入居資格に該当する方は市指定の申込書に記入・押印する。
 （添付書類及び持参するもの）
 - ①身体障害者手帳・精神障害者手帳・療育手帳
 - ②生活保護の証明等
3. 当選の場合：提出していただく書類
 - ①納税証明書（市役所第2庁舎1階1番窓口 金額300円）
 - ②所得を確認できるもの
所得課税証明書等
 - ③家賃領収書（直近月の振込票・記帳後の通帳・家賃帳など）

一般世帯向住宅 1LDK

北栄C団地 (新富2丁目3番)

16号棟 203号

5階建 2階 風呂付 エレベーターあり



竣工年 平成19年
面積 51.3㎡

- | | |
|-----------------------|---|
| 1) 風呂 | ○ |
| 2) エレベーター | ○ |
| 3) ガス給湯器 | ○ |
| 4) シャワー | ○ |
| 5) 物置 | ○ |
| 6) カーテンレール | × |
| 7) 共聴アンテナ | ○ |
| 8) BS接続端子 | ○ |
| ※ 接続には入居者負担が必要です。 | |
| 9) 照明器具 | × |
| 10) 駐車場 | ○ |
| 11) 24時間換気システム | ○ |
| 12) 都市ガス使用 | ○ |
| 13) ストーブ | × |
| (FF式灯油ストーブ、ガスストーブ使用可) | |

- 入居資格：
 - 千歳市内在住又は勤務場所のある方
 - 単身者は
 - 60歳以上の方
 - 身体障害者手帳を持つ方(1級から4級)
 - 精神障害者手帳(1級から3級)を持つ方
 - 知的障害者療育手帳(A又はB判定)を持つ方
 - 生活保護受給者
 - 法律で定める収入基準を満たす方
 - 市税などに滞納のない方
 - 現在住宅にお困りの方(入居しようとする方全員に持ち家がないこと)
 - 暴力団員でない方
- 受付：入居資格に該当する方は市指定の申込書に記入・押印する。
(添付書類及び持参するもの)
 - 身体障害者手帳・精神障害者手帳・療育手帳
 - 生活保護の証明等
- 当選の場合：提出していただく書類
 - 納税証明書(市役所第2庁舎1階1番窓口 金額300円)
 - 所得を確認できるもの
所得課税証明書等
 - 家賃領収書(直近月の振込票・記帳後の通帳・家賃帳など)