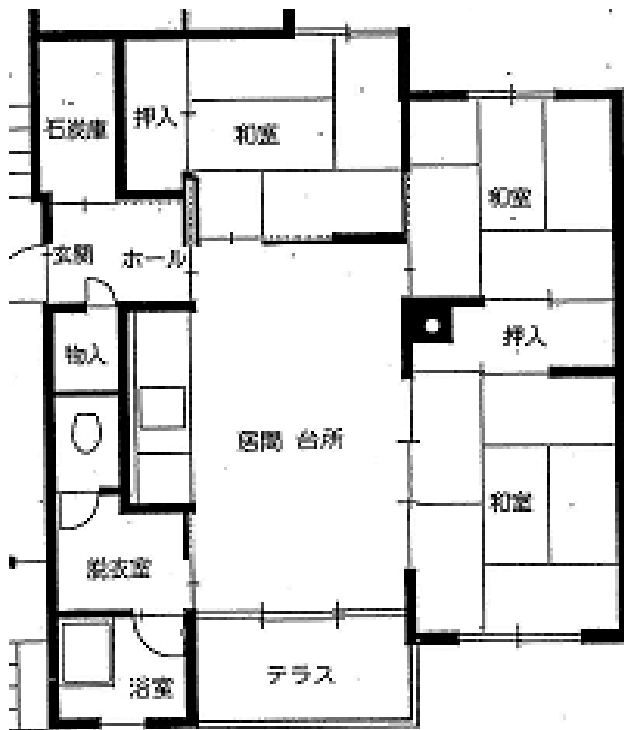


## 一般世帯向住宅

新富1丁目3番 北栄団地 4階建 2号棟 102号  
3LDK 風呂付 エレベーターなし (家族数3人以上)

竣工年 昭和59年

面積 69.2㎡



- |                   |   |
|-------------------|---|
| 1) 風呂             | ○ |
| 2) エレベーター         | × |
| 3) ガス給湯器          | × |
| 4) シャワー           | ○ |
| 5) 物置             | ○ |
| 6) カーテンレール        | × |
| 7) 共聴アンテナ         | ○ |
| 8) BS接続端子         | × |
| ※ 接続には入居者負担が必要です。 |   |
| 9) 照明器具及び灯油タンク    | × |
| 10) 駐車場           | ○ |
| 11) 24時間換気システム    | × |
| 12) 都市ガス使用        | ○ |
| 13) ストープ          | × |

(煙突式灯油ストーブ)

## 市営住宅入居者の随時募集のお知らせ

定期募集で入居者の決まらなかった住宅について、先着順に入居者の決定を行いますのでお知らせいたします。

### 【募集する住宅】

一般世帯向住宅

・3LDK(家族数3人以上)

北栄団地(新富1丁目3番、風呂(シャワー)付、エレベータ無、4階建、1階)

1戸 20,000円 ~39,400円

〈入居資格〉 次のすべての条件を満たす方。

- ①千歳市内に住所又は勤務先がある。
- ②同居する家族がいる。(結婚予定の方は入居可能日までに入籍可能である)
- ③市で定めた収入基準を超えていない。
- ④市税などに滞納がない。
- ⑤入居しようとする方全員に持ち家がなく、現に住宅に困っている。
- ⑥暴力団でない。

※3LDKの入居には、家族数が3人以上必要です。

※犬、猫などのペットの飼育はできません。

※契約時には家賃2カ月分の敷金が必要です。

〈申込みに必要なもの〉

- ・入居申込書
  - ・源泉徴収票などの収入を証明するもの
  - ・マイナンバー(個人カードまたは、通知カード+運転免許証などの顔写真付きの本人確認ができるもの等)
  - ・直近の家賃の領収書
  - ・印鑑
  - ・納税証明書
- ※必要に応じてその他の書類の提出をお願いする場合があります。(障害者手帳等)

〈申込先・詳細のお問い合わせ〉

千歳市営住宅窓口センター

住所 千歳市幸町4丁目30番地 千歳タウンプラザ内1階

電話 0800-800-1945 (フリーダイヤル)