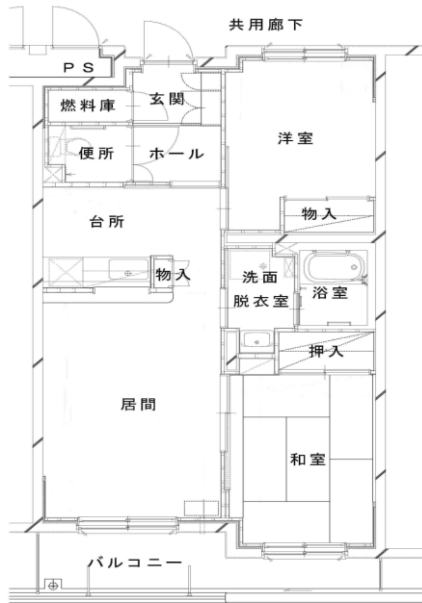


高齢者世帯向住宅

新富2丁目4番 北栄C団地 5階建 17号棟 103号
2LDK 風呂付 エレベーターあり (家族数2人以上)



竣工年 平成21年
面積 62.8㎡

- | | |
|-------------------|---|
| 1) 風呂 | ○ |
| 2) エレベーター | ○ |
| 3) ガス給湯器 | ○ |
| 4) シャワー | ○ |
| 5) 物置 | ○ |
| 6) カーテンレール | × |
| 7) 共聴アンテナ | ○ |
| 8) BS接続端子 | ○ |
| ※ 接続には入居者負担が必要です。 | |
| 9) 照明器具及び灯油タンク | × |
| 10) 駐車場 | ○ |
| 11) 24時間換気システム | ○ |
| 12) 都市ガス使用 | ○ |
| 13) ストープ | × |
| (FF式灯油・ガストーブ使用可) | |

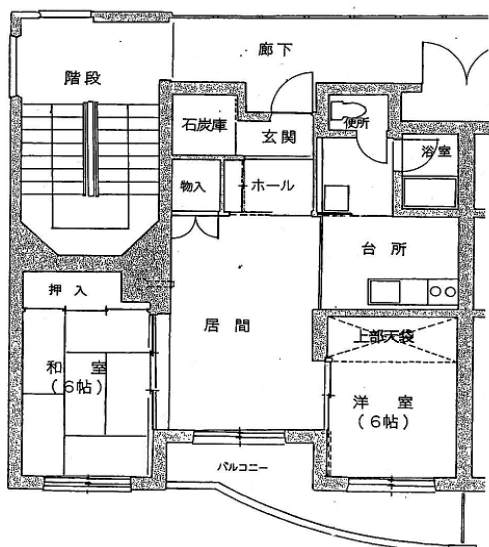
2LDK

1. 対象者：
 - ① 千歳市内在住又は勤務場所のある方
 - ② 60歳以上の方、及び同居する家族は、家族全員が次のいずれかに該当する世帯
 - ・ 配偶者（60歳未満可）
 - ・ 18歳未満の児童
 - ・ 身体障害者手帳（1～4級）・精神障害者手帳（1～3級）・療育手帳の交付を受けている方
 - ・ 60歳以上の方
 ※ 高齢者世帯の該当者は、一般世帯向住宅にも申込みできます。
2. 受付： 入居資格に該当する方は市指定の申込書に記入・押印する。
 （添付書類及び持参するもの）
 - ① 身体障害者手帳・精神障害者手帳・療育手帳
 - ② 生活保護の証明等
3. 当選の場合： 提出していただく書類
 - ① 納税証明書（市役所第2庁舎1階1番窓口 金額300円）
 - ② 所得を確認できるもの
源泉徴収票等
 - ③ 家賃領収書（直近月の振込票・記帳後の通帳・家賃帳など）

高齢者世帯向住宅

高台3丁目1番 高台団地 5階建 2号棟 106号
2LDK 風呂付 エレベーターあり (家族数2人以上)

竣工年 平成 7年
面積 60.1㎡



- | | |
|-------------------|---|
| 1) 風呂 | ○ |
| 2) エレベーター | ○ |
| 3) ガス給湯器 | ○ |
| 4) シャワー | ○ |
| 5) 物置 | ○ |
| 6) カーテンレール | × |
| 7) 共聴アンテナ | ○ |
| 8) BS接続端子 | ○ |
| ※ 接続には入居者負担が必要です。 | |
| 9) 照明器具及び灯油タンク | × |
| 10) 駐車場 | ○ |
| 11) 24時間換気システム | × |
| 12) 都市ガス使用 | ○ |
| 13) ストープ | × |
| (FF式灯油ストーブ) | |

1. 対象者：
 - ① 千歳市内在住又は勤務場所のある方
 - ② 60歳以上の方、及び同居する家族は、家族全員が次のいずれかに該当する世帯
 - ・ 配偶者（60歳未満可）
 - ・ 18歳未満の児童
 - ・ 身体障害者手帳（1～4級）・精神障害者手帳（1～3級）・療育手帳の交付を受けている方
 - ・ 60歳以上の方
 ※高齢者世帯の該当者は、一般世帯向住宅にも申込みできます。
2. 受付：入居資格に該当する方は市指定の申込書に記入・押印する。
 (添付書類及び持参するもの)
 - ① 身体障害者手帳・精神障害者手帳・療育手帳
 - ② 生活保護の証明等
3. 当選の場合：提出していただく書類
 - ① 納税証明書（市役所第2庁舎1階1番窓口 金額300円）
 - ② 所得を確認できるもの
源泉徴収票等
 - ③ 家賃領収書（直近月の振込票・記帳後の通帳・家賃帳など）