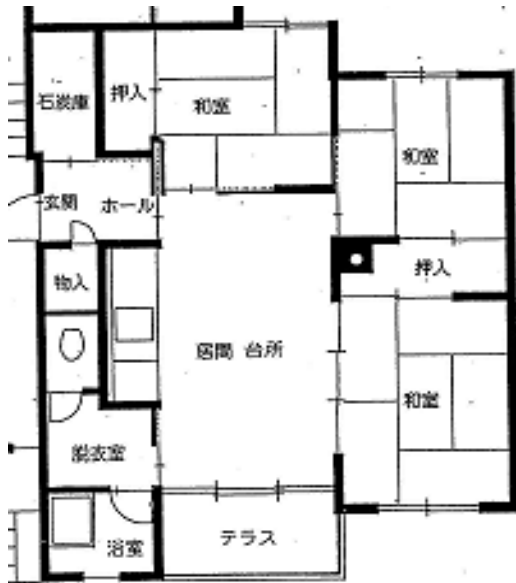


一般世帯向住宅

新富1丁目3番 北栄A団地 4階建 2号棟 102号
3LDK 風呂付 エレベーターなし (家族数3人以上)



竣工年 昭和59年
面積 69.2m²

- | | |
|-------------------------|---|
| 1) 風呂 | ○ |
| 2) エレベーター | × |
| 3) ガス給湯器 | × |
| 4) シャワー | ○ |
| 5) 物置 | ○ |
| 6) カーテンレール | × |
| 7) 共聴アンテナ | ○ |
| 8) BS接続端子 | × |
| ※ 接続には入居者負担が必要です。 | |
| 9) 照明器具及び灯油タンク | × |
| 10) 駐車場 | ○ |
| 11) 24時間換気システム | × |
| 12) 都市ガス使用 | ○ |
| 13) ストープ
(煙突式灯油ストーブ) | × |

1. 入居資格：
 - ① 千歳市内在住又は勤務場所のある方
 - ② 同居家族のある方 (婚約予定の方は入居可能日までに入籍をする方)
 - ③ 法律で定める収入基準を満たす方
 - ④ 市税などに滞納のない方
 - ⑤ 現在住宅にお困りの方 (入居しようとする方全員に持ち家がないこと)
 - ⑥ 暴力団員でない方

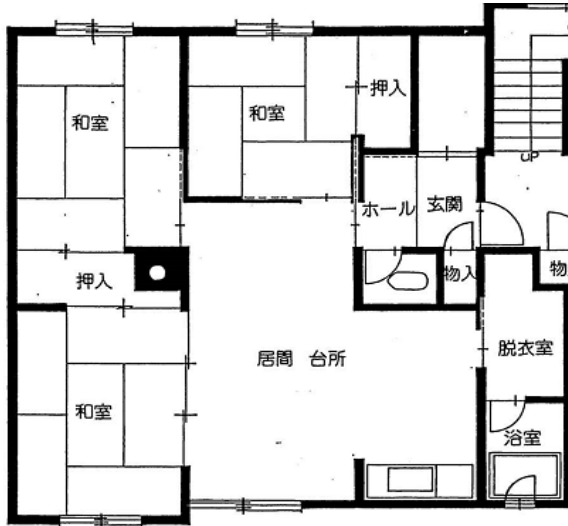
2. 受付：入居資格に該当する方は市指定の申込書に記入・押印する
(添付書類及び持参するもの)
 - ① 身体障害者手帳・精神障害者手帳・療育手帳
 - ② 生活保護の証明等

3. 当選の場合：提出していただく書類
 - ① 納税証明書 (市役所第2庁舎1階1番窓口 金額300円)
 - ② 所得を確認できるもの
源泉徴収票等
 - ③ 家賃領収書 (直近月の振込票・記帳後の通帳・家賃帳など)

一般世帯向住宅

新富1丁目3番 北栄A団地 5階建 2号棟 401号
3LDK 風呂付 エレベーターなし（家族数3人以上）

竣工年 昭和59年
面積 69.2㎡

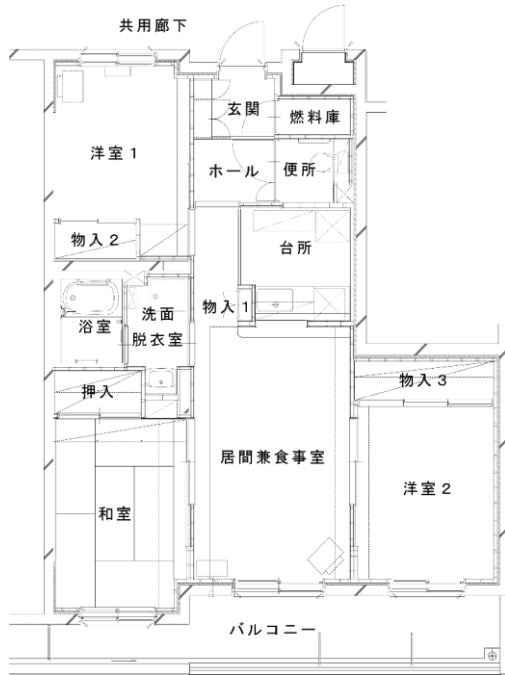


- | | |
|-------------------------|---|
| 1) 風呂 | ○ |
| 2) エレベーター | × |
| 3) ガス給湯器 | × |
| 4) シャワー | × |
| 5) 物置 | ○ |
| 6) カーテンレール | × |
| 7) 共聴アンテナ | ○ |
| 8) BS接続端子 | × |
| ※ 接続には入居者負担が必要です。 | |
| 9) 照明器具及び灯油タンク | × |
| 10) 駐車場 | ○ |
| 11) 24時間換気システム | × |
| 12) 都市ガス使用 | ○ |
| 13) ストープ
(煙突式灯油ストーブ) | × |

- 入居資格：
 - ①千歳市内在住又は勤務場所のある方
 - ②同居家族のある方（婚約予定の方は入居可能日までに入籍をする方）
 - ③法律で定める収入基準を満たす方
 - ④市税などに滞納のない方
 - ⑤現在住宅にお困りの方（入居しようとする方全員に持ち家がないこと）
 - ⑥暴力団員でない方
- 受付：入居資格に該当する方は市指定の申込書に記入・押印する
(添付書類及び持参するもの)
 - ①身体障害者手帳・精神障害者手帳・療育手帳
 - ②生活保護の証明等
- 当選の場合：提出していただく書類
 - ①納税証明書（市役所第2庁舎1階1番窓口 金額300円）
 - ②所得を確認できるもの
源泉徴収票等
 - ③家賃領収書（直近月の振込票・記帳後の通帳・家賃帳など）

一般世帯向住宅

新富2丁目3番 北栄C団地 5階建 16号棟 407号
3LDK 風呂付 エレベーターあり (家族数3人以上)



竣工年 平成19年
面積 75.6㎡

- | | |
|-------------------|---|
| 1) 風呂 | ○ |
| 2) エレベーター | ○ |
| 3) ガス給湯器 | ○ |
| 4) シャワー | ○ |
| 5) 物置 | ○ |
| 6) カーテンレール | × |
| 7) 共聴アンテナ | ○ |
| 8) BS接続端子 | ○ |
| ※ 接続には入居者負担が必要です。 | |
| 9) 照明器具 | × |
| 10) 駐車場 | ○ |
| 11) 24時間換気システム | ○ |
| 12) 都市ガス使用 | ○ |
| 13) ストープ | × |
| (FF式灯油・ガラストープ使用可) | |

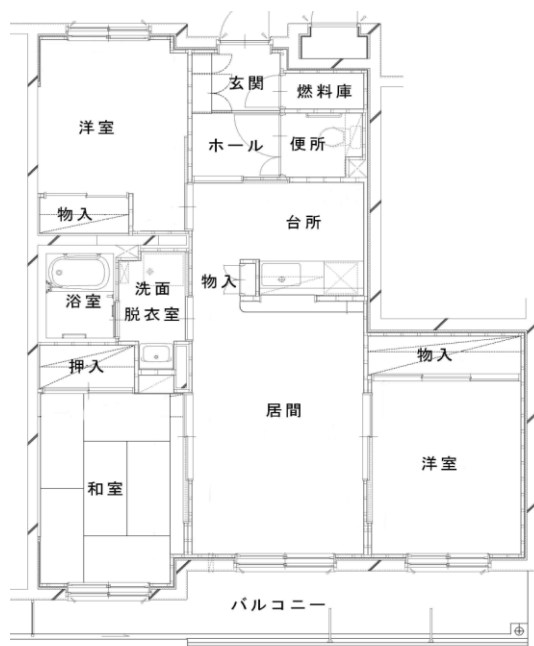
1. 入居資格：
 - ① 千歳市内在住又は勤務場所のある方
 - ② 同居家族のある方 (婚約予定の方は入居可能日までに入籍をする方)
 - ③ 法律で定める収入基準を満たす方
 - ④ 市税などに滞納のない方
 - ⑤ 現在住宅にお困りの方 (入居しようとする方全員に持ち家がないこと)
 - ⑥ 暴力団員でない方

2. 受付：入居資格に該当する方は市指定の申込書に記入・押印する
(添付書類及び持参するもの)
 - ① 身体障害者手帳・精神障害者手帳・療育手帳
 - ② 生活保護の証明等

3. 当選の場合：提出していただく書類
 - ① 納税証明書 (市役所第2庁舎1階1番窓口 金額300円)
 - ② 所得を確認できるもの
源泉徴収票等
 - ③ 家賃領収書 (直近月の振込票・記帳後の通帳・家賃帳など)

一般世帯向住宅

新富2丁目4番 北栄C団地 5階建 18号棟 407号
3LDK 風呂付 エレベーターあり (家族数3人以上)



竣工年 平成20年
面積 75.6㎡

- | | |
|-------------------|---|
| 1) 風呂 | ○ |
| 2) エレベーター | ○ |
| 3) ガス給湯器 | ○ |
| 4) シャワー | ○ |
| 5) 物置 | ○ |
| 6) カーテンレール | × |
| 7) 共聴アンテナ | ○ |
| 8) BS接続端子 | ○ |
| ※ 接続には入居者負担が必要です。 | |
| 9) 照明器具 | × |
| 10) 駐車場 | ○ |
| 11) 24時間換気システム | ○ |
| 12) 都市ガス使用 | ○ |
| 13) ストープ | × |
| (FF式灯油・ガラストープ使用可) | |

1. 入居資格：
 - ① 千歳市内在住又は勤務場所のある方
 - ② 同居家族のある方 (婚約予定の方は入居可能日までに入籍をする方)
 - ③ 法律で定める収入基準を満たす方
 - ④ 市税などに滞納のない方
 - ⑤ 現在住宅にお困りの方 (入居しようとする方全員に持ち家がないこと)
 - ⑥ 暴力団員でない方

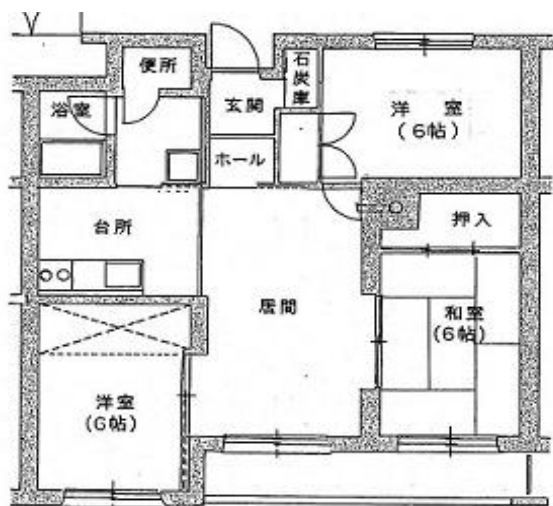
2. 受付：入居資格に該当する方は市指定の申込書に記入・押印する
(添付書類及び持参するもの)
 - ① 身体障害者手帳・精神障害者手帳・療育手帳
 - ② 生活保護の証明等

3. 当選の場合：提出していただく書類
 - ① 納税証明書 (市役所第2庁舎1階1番窓口 金額300円)
 - ② 所得を確認できるもの
源泉徴収票等
 - ③ 家賃領収書 (直近月の振込票・記帳後の通帳・家賃帳など)

一般世帯向住宅

高台3丁目1番 高台団地 5階建 1号棟 205号
3LDK 風呂付 エレベーターあり (家族数3人以上)

竣工年 平成 9年
面積 65.0m²



- | | |
|-------------------|---|
| 1) 風呂 | ○ |
| 2) エレベーター | ○ |
| 3) ガス給湯器 | ○ |
| 4) シャワー | ○ |
| 5) 物置 | ○ |
| 6) カーテンレール | × |
| 7) 共聴アンテナ | ○ |
| 8) B S 接続端子 | ○ |
| ※ 接続には入居者負担が必要です。 | |
| 9) 照明器具 | × |
| 10) 駐車場 | ○ |
| 11) 24時間換気システム | ○ |
| 12) 都市ガス使用 | ○ |
| 13) ストープ | × |
| (F F 式灯油ストーブ) | |

1. 入居資格:
 - ① 千歳市内在住又は勤務場所のある方
 - ② 同居家族のある方 (婚約予定の方は入居可能日までに入籍をする方)
 - ③ 法律で定める収入基準を満たす方
 - ④ 市税などに滞納のない方
 - ⑤ 現在住宅にお困りの方 (入居しようとする方全員に持ち家がないこと)
 - ⑥ 暴力団員でない方

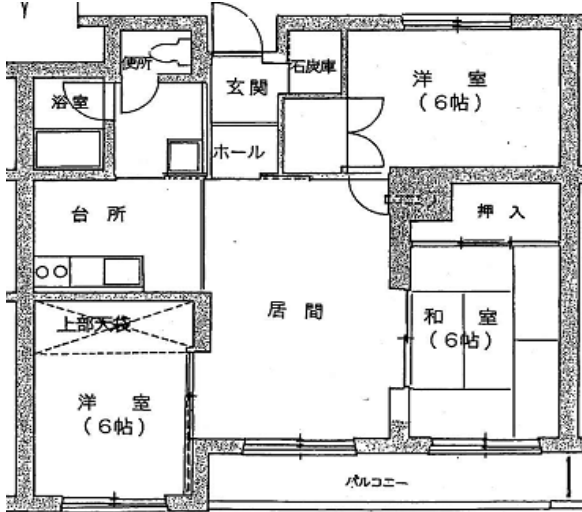
2. 受付: 入居資格に該当する方は市指定の申込書に記入・押印する
(添付書類及び持参するもの)
 - ① 身体障害者手帳・精神障害者手帳・療育手帳
 - ② 生活保護の証明等

3. 当選の場合: 提出していただく書類
 - ① 納税証明書 (市役所第2庁舎1階1番窓口 金額300円)
 - ② 所得を確認できるもの
源泉徴収票等
 - ③ 家賃領収書 (直近月の振込票・記帳後の通帳・家賃帳など)

一般世帯向住宅

高台3丁目2番 高台団地 5階建 4号棟 203号
3LDK 風呂付 エレベーターあり (家族数3人以上)

竣工年 平成 6年
面積 67.4m²



- | | |
|-------------------------|---|
| 1) 風呂 | ○ |
| 2) エレベーター | ○ |
| 3) ガス給湯器 | ○ |
| 4) シャワー | ○ |
| 5) 物置 | ○ |
| 6) カーテンレール | × |
| 7) 共聴アンテナ | ○ |
| 8) BS接続端子 | ○ |
| ※ 接続には入居者負担が必要です。 | |
| 9) 照明器具 | × |
| 10) 駐車場 | ○ |
| 11) 24時間換気システム | × |
| 12) 都市ガス使用 | ○ |
| 13) ストーブ
(FF式灯油ストーブ) | × |

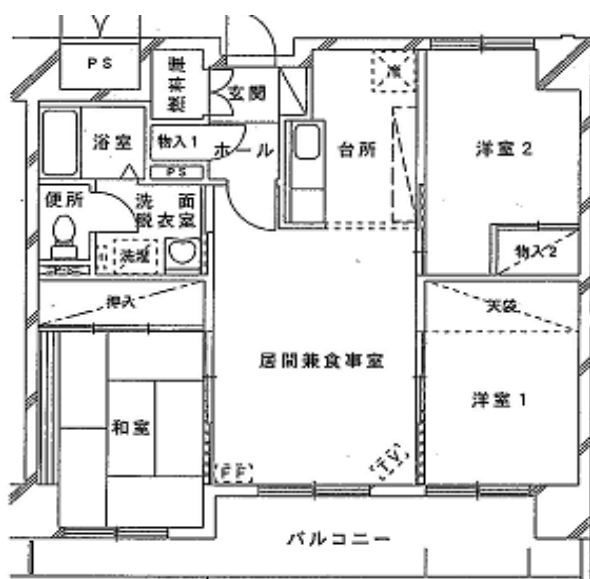
1. 入居資格:
 - ① 千歳市内在住又は勤務場所のある方
 - ② 同居家族のある方 (婚約予定の方は入居可能日までに入籍をする方)
 - ③ 法律で定める収入基準を満たす方
 - ④ 市税などに滞納のない方
 - ⑤ 現在住宅にお困りの方 (入居しようとする方全員に持ち家がないこと)
 - ⑥ 暴力団員でない方

2. 受付: 入居資格に該当する方は市指定の申込書に記入・押印する
(添付書類及び持参するもの)
 - ① 身体障害者手帳・精神障害者手帳・療育手帳
 - ② 生活保護の証明等

3. 当選の場合: 提出していただく書類
 - ① 納税証明書 (市役所第2庁舎1階1番窓口 金額300円)
 - ② 所得を確認できるもの
源泉徴収票等
 - ③ 家賃領収書 (直近月の振込票・記帳後の通帳・家賃帳など)

一般世帯向住宅

花園7丁目6番 うたり団地 10階建 3号棟 401号
3LDK 風呂付 エレベーターあり (家族数3人以上)



竣工年 平成14年
面積 71.5m²

- | | |
|-------------------------|---|
| 1) 風呂 | ○ |
| 2) エレベーター | ○ |
| 3) ガス給湯器 | ○ |
| 4) シャワー | ○ |
| 5) 物置 | ○ |
| 6) カーテンレール | × |
| 7) 共聴アンテナ | ○ |
| 8) BS接続端子 | ○ |
| ※ 接続には入居者負担が必要です。 | |
| 9) 照明器具 | × |
| 10) 駐車場 | ○ |
| 11) 24時間換気システム | ○ |
| 12) 都市ガス使用 | ○ |
| 13) ストープ
(FF式灯油ストーブ) | × |

1. 入居資格：
 - ①千歳市内在住又は勤務場所のある方
 - ②同居家族のある方 (婚約予定の方は入居可能日までに入籍をする方)
 - ③法律で定める収入基準を満たす方
 - ④市税などに滞納のない方
 - ⑤現在住宅にお困りの方 (入居しようとする方全員に持ち家がないこと)
 - ⑥暴力団員でない方

2. 受付：入居資格に該当する方は市指定の申込書に記入・押印する
(添付書類及び持参するもの)
 - ①身体障害者手帳・精神障害者手帳・療育手帳
 - ②生活保護の証明等

3. 当選の場合：提出していただく書類
 - ①納税証明書 (市役所第2庁舎1階1番窓口 金額300円)
 - ②所得を確認できるもの
源泉徴収票等
 - ③家賃領収書 (直近月の振込票・記帳後の通帳・家賃帳など)