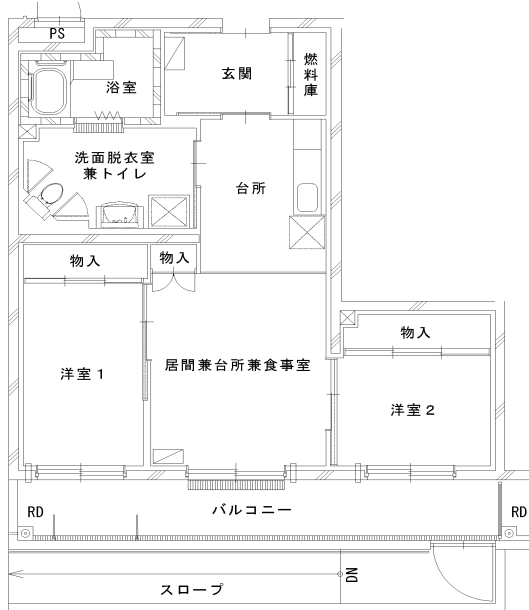


## 心身障がい者世帯向住宅(車いす対応)

末広4丁目5番 いずみ団地 5階建 1号棟 105号  
2LDK 風呂付 エレベーターあり

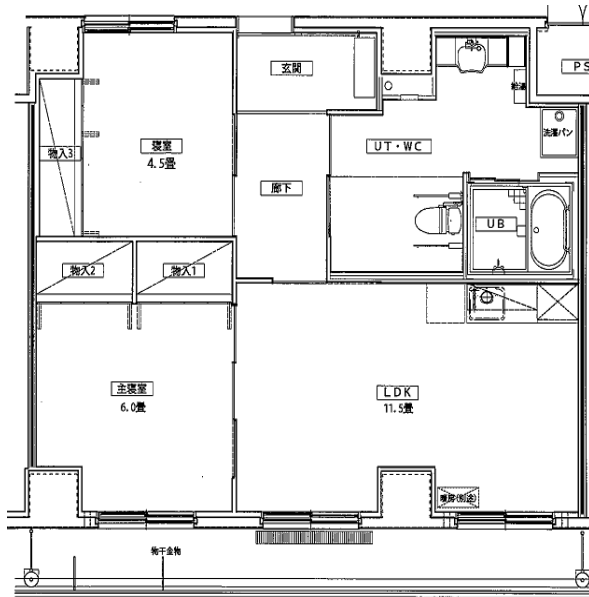


竣工年 平成21年  
面積 73.3㎡

- |                   |   |
|-------------------|---|
| 1) 風呂             | ○ |
| 2) エレベーター         | ○ |
| 3) ガス給湯器          | ○ |
| 4) シャワー           | ○ |
| 5) 物置             | ○ |
| 6) カーテンレール        | × |
| 7) 共聴アンテナ         | ○ |
| 8) BS接続端子         | ○ |
| ※ 接続には入居者負担が必要です。 |   |
| 9) 照明器具及び灯油タンク    | × |
| 10) 駐車場           | ○ |
| 11) 24時間換気システム    | ○ |
| 12) 都市ガス使用        | ○ |
| 13) ストープ          | × |
| (FF式灯油・ガスストーブ使用可) |   |

1. 対象者：①千歳市内に住所又は勤務場所のある方  
本人、又は同居者のいずれかが、次の**いずれにも**該当する方  
②身体障害者手帳（1級から4級）の交付を受け、かつ現に車椅子を日常的に使用している方  
③単身者は、日常的に車椅子を使用しての自立（介護を受けての自立を含む）生活が可能なる方  
※心身障がい者世帯の該当者は、一般世帯向住宅にも申込みできます。
2. 受付：入居資格に該当する方は市指定の申込書に記入する。  
(添付書類及び持参するもの)  
①身体障害者手帳（1級から4級）※医師の診断書は、当選者のみとする  
②生活保護の証明等
3. 当選の場合：提出していただく書類  
①納税証明書（市役所第2庁舎1階1番窓口 金額300円）  
②所得を確認できるもの  
源泉徴収票等  
③家賃領収書（直近月の振込票・記帳後の通帳・家賃帳など）  
④医師の診断書

心身障がい者世帯向住宅(車いす対応)(民間借上住宅)  
 清水町3丁目20番地の1 スカイヒルズ団地 10階建  
 1号棟 202号 2LDK 風呂付 エレベーターあり



竣工年 平成21年  
 面積 73.3㎡

- |                   |   |
|-------------------|---|
| 1) 風呂             | ○ |
| 2) エレベーター         | ○ |
| 3) ガス給湯器          | ○ |
| 4) シャワー           | ○ |
| 5) 物置             | ○ |
| 6) カーテンレール        | ○ |
| 7) 共聴アンテナ         | ○ |
| 8) BS接続端子         | ○ |
| ※ 接続には入居者負担が必要です。 |   |
| 9) 照明器具及び灯油タンク    | × |
| 10) 駐車場           | ○ |
| 11) 24時間換気システム    | ○ |
| 12) 都市ガス使用        | ○ |
| 13) ストープ          | × |
| (ガスストーブ使用可)       |   |

1. 対象者：①千歳市内に住所又は勤務場所のある方  
 本人、又は同居者のいずれかが、次の**いずれにも**該当する方  
 ②身体障害者手帳（1級から4級）の交付を受け、かつ現に車椅子を日常的に使用している方  
 ③単身者は、日常的に車椅子を使用しての自立（介護を受けての自立を含む）生活が可能なる方  
 ※心身障がい者世帯の該当者は、一般世帯向住宅にも申込みできます。
2. 受付：入居資格に該当する方は市指定の申込書に記入する。  
 (添付書類及び持参するもの)  
 ①身体障害者手帳（1級から4級）※医師の診断書は、当選者のみとする  
 ②生活保護の証明等
3. 当選の場合：提出していただく書類  
 ①納税証明書（市役所第2庁舎1階1番窓口 金額300円）  
 ②所得を確認できるもの  
   源泉徴収票等  
 ③家賃領収書（直近月の振込票・記帳後の通帳・家賃帳など）  
 ④医師の診断書

※借上期間 平成22年1月1日から令和11年12月31日まで(20年間)