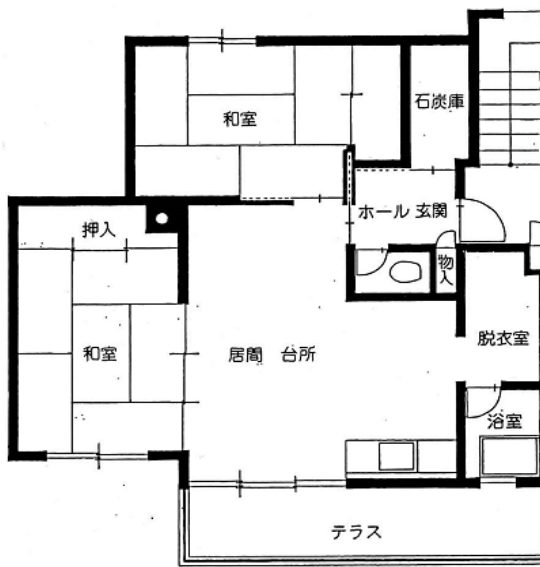


## 一般世帯向住宅

新富1丁目3番 北栄A団地 4階建 1号棟 202号  
2LDK 風呂付 エレベーターなし（家族数2人以上）

竣工年 昭和59年  
面積 61.1㎡



- |                         |   |
|-------------------------|---|
| 1) 風呂                   | ○ |
| 2) エレベーター               | × |
| 3) ガス給湯器                | × |
| 4) シャワー                 | × |
| 5) 物置                   | ○ |
| 6) カーテンレール              | × |
| 7) 共聴アンテナ               | ○ |
| 8) BS接続端子               | × |
| ※ 接続には入居者負担が必要です。       |   |
| 9) 照明器具                 | × |
| 10) 駐車場                 | ○ |
| 11) 24時間換気システム          | × |
| 12) 都市ガス使用              | ○ |
| 13) ストープ<br>(煙突式灯油ストーブ) | × |

- 入居資格：
  - ①千歳市内在住又は勤務場所のある方
  - ②同居家族のある方（婚約予定の方は入居可能日までに入籍をする方）
  - ③法律で定める収入基準を満たす方
  - ④市税などに滞納のない方
  - ⑤現在住宅にお困りの方（入居しようとする方全員に持ち家がないこと）
  - ⑥暴力団員でない方
- 受付：入居資格に該当する方は市指定の申込書に記入・押印する  
(添付書類及び持参するもの)
  - ①身体障害者手帳・精神障害者手帳・療育手帳
  - ②生活保護の証明等
- 当選の場合：提出していただく書類
  - ①納税証明書（市役所第2庁舎1階1番窓口 金額300円）
  - ②所得を確認できるもの  
源泉徴収票等
  - ③家賃領収書（直近月の振込票・記帳後の通帳・家賃帳など）

## 一般世帯向住宅

新富1丁目3番 北栄A団地 4階建 3号棟 406号  
2LDK 風呂付 エレベーターなし（家族数2人以上）

竣工年 昭和60年  
面積 62.4m<sup>2</sup>

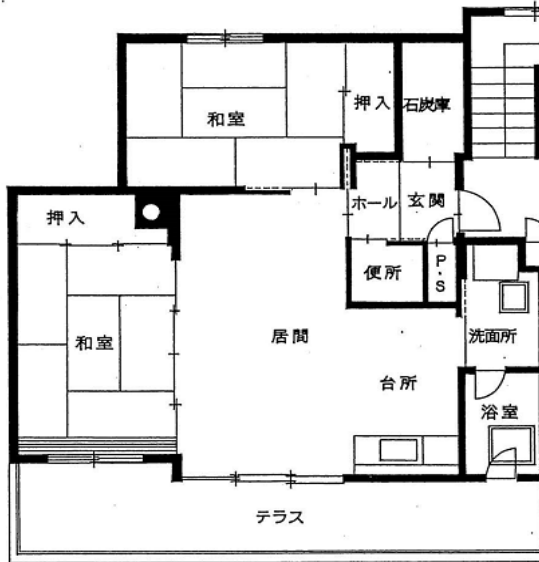


- |                         |   |
|-------------------------|---|
| 1) 風呂                   | ○ |
| 2) エレベーター               | × |
| 3) ガス給湯器                | × |
| 4) シャワー                 | × |
| 5) 物置                   | ○ |
| 6) カーテンレール              | × |
| 7) 共聴アンテナ               | ○ |
| 8) BS接続端子               | × |
| ※ 接続には入居者負担が必要です。       |   |
| 9) 照明器具                 | × |
| 10) 駐車場                 | ○ |
| 11) 24時間換気システム          | × |
| 12) 都市ガス使用              | ○ |
| 13) ストープ<br>(煙突式灯油ストーブ) | × |

- 入居資格：
  - ①千歳市内在住又は勤務場所のある方
  - ②同居家族のある方（婚約予定の方は入居可能日までに入籍をする方）
  - ③法律で定める収入基準を満たす方
  - ④市税などに滞納のない方
  - ⑤現在住宅にお困りの方（入居しようとする方全員に持ち家がないこと）
  - ⑥暴力団員でない方
- 受付：入居資格に該当する方は市指定の申込書に記入・押印する  
(添付書類及び持参するもの)
  - ①身体障害者手帳・精神障害者手帳・療育手帳
  - ②生活保護の証明等
- 当選の場合：提出していただく書類
  - ①納税証明書（市役所第2庁舎1階1番窓口 金額300円）
  - ②所得を確認できるもの  
源泉徴収票等
  - ③家賃領収書（直近月の振込票・記帳後の通帳・家賃帳など）

**一般世帯向住宅**  
**新富3丁目1番 北栄B団地 4階建 7号棟 306号**  
**2LDK 風呂付 エレベーターなし（家族数2人以上）**

竣工年 昭和62年  
 面積 62.4m<sup>2</sup>



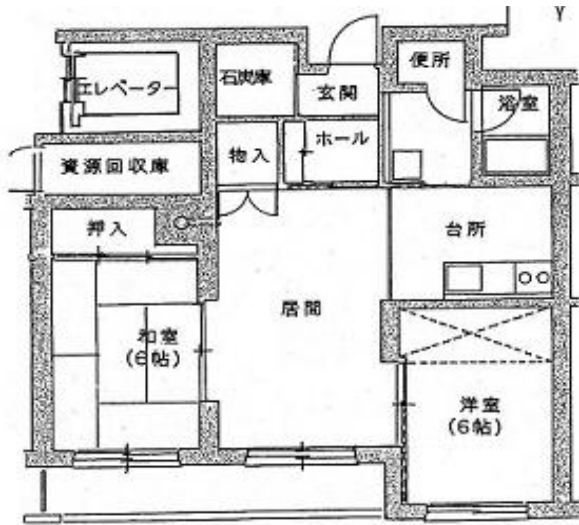
- |                         |   |
|-------------------------|---|
| 1) 風呂                   | ○ |
| 2) エレベーター               | × |
| 3) ガス給湯器                | × |
| 4) シャワー                 | × |
| 5) 物置                   | ○ |
| 6) カーテンレール              | × |
| 7) 共聴アンテナ               | ○ |
| 8) BS接続端子               | × |
| ※ 接続には入居者負担が必要です。       |   |
| 9) 照明器具                 | × |
| 10) 駐車場                 | ○ |
| 11) 24時間換気システム          | × |
| 12) 都市ガス使用              | ○ |
| 13) ストープ<br>(煙突式灯油ストーブ) | × |

1. 入居資格：
  - ①千歳市内在住又は勤務場所のある方
  - ②同居家族のある方（婚約予定の方は入居可能日までに入籍をする方）
  - ③法律で定める収入基準を満たす方
  - ④市税などに滞納のない方
  - ⑤現在住宅にお困りの方（入居しようとする方全員に持ち家がないこと）
  - ⑥暴力団員でない方
  
2. 受付：入居資格に該当する方は市指定の申込書に記入・押印する  
 （添付書類及び持参するもの）
  - ①身体障害者手帳・精神障害者手帳・療育手帳
  - ②生活保護の証明等
  
3. 当選の場合：提出していただく書類
  - ①納税証明書（市役所第2庁舎1階1番窓口 金額300円）
  - ②所得を確認できるもの  
源泉徴収票等
  - ③家賃領収書（直近月の振込票・記帳後の通帳・家賃帳など）

## 一般世帯向住宅

高台3丁目2番 高台団地 5階建 4号棟 405号  
2LDK 風呂付 エレベーターあり (家族数2人以上)

竣工年 平成 6年  
面積 57.2㎡



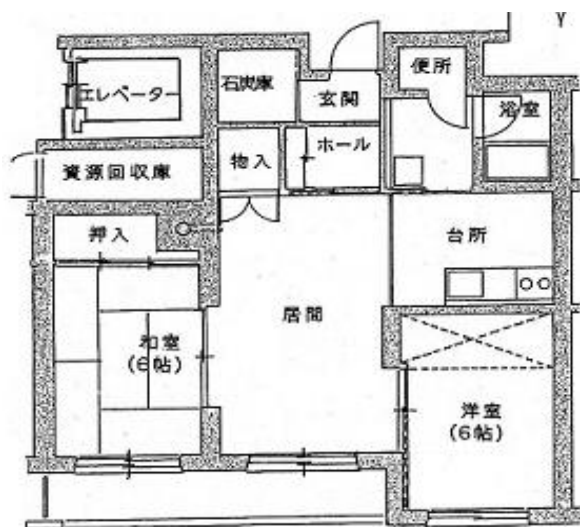
- |                   |   |
|-------------------|---|
| 1) 風呂             | ○ |
| 2) エレベーター         | ○ |
| 3) ガス給湯器          | ○ |
| 4) シャワー           | ○ |
| 5) 物置             | ○ |
| 6) カーテンレール        | × |
| 7) 共聴アンテナ         | ○ |
| 8) BS接続端子         | ○ |
| ※ 接続には入居者負担が必要です。 |   |
| 9) 照明器具及び灯油タンク    | × |
| 10) 駐車場           | ○ |
| 11) 24時間換気システム    | × |
| 12) 都市ガス使用        | ○ |
| 13) ストープ          | × |
| (FF式灯油ストーブ)       |   |

1. 入居資格：
  - ①千歳市内在住又は勤務場所のある方
  - ②同居家族のある方 (婚約予定の方は入居可能日までに入籍をする方)
  - ③法律で定める収入基準を満たす方
  - ④市税などに滞納のない方
  - ⑤現在住宅にお困りの方 (入居しようとする方全員に持ち家がないこと)
  - ⑥暴力団員でない方
  
2. 受付：入居資格に該当する方は市指定の申込書に記入・押印する  
(添付書類及び持参するもの)
  - ①身体障害者手帳・精神障害者手帳・療育手帳
  - ②生活保護の証明等
  
3. 当選の場合：提出していただく書類
  - ①納税証明書 (市役所第2庁舎1階1番窓口 金額300円)
  - ②所得を確認できるもの  
源泉徴収票等
  - ③家賃領収書 (直近月の振込票・記帳後の通帳・家賃帳など)

## 一般世帯向住宅

高台3丁目2番 高台団地 5階建 5号棟 505号  
2LDK 風呂付 エレベーターあり (家族数2人以上)

竣工年 平成 4年  
面積 57.2㎡



- |                          |   |
|--------------------------|---|
| 1) 風呂                    | ○ |
| 2) エレベーター                | ○ |
| 3) ガス給湯器                 | ○ |
| 4) シャワー                  | ○ |
| 5) 物置                    | ○ |
| 6) カーテンレール               | × |
| 7) 共聴アンテナ                | ○ |
| 8) BS接続端子                | ○ |
| ※ 接続には入居者負担が必要です。        |   |
| 9) 照明器具及び灯油タンク           | × |
| 10) 駐車場                  | ○ |
| 11) 24時間換気システム           | × |
| 12) 都市ガス使用               | ○ |
| 13) ストーブ<br>(F F式灯油ストーブ) | × |

1. 入居資格：
  - ①千歳市内在住又は勤務場所のある方
  - ②同居家族のある方 (婚約予定の方は入居可能日までに入籍をする方)
  - ③法律で定める収入基準を満たす方
  - ④市税などに滞納のない方
  - ⑤現在住宅にお困りの方 (入居しようとする方全員に持ち家がないこと)
  - ⑥暴力団員でない方
  
2. 受付：入居資格に該当する方は市指定の申込書に記入・押印する  
(添付書類及び持参するもの)
  - ①身体障害者手帳・精神障害者手帳・療育手帳
  - ②生活保護の証明等
  
3. 当選の場合：提出していただく書類
  - ①納税証明書 (市役所第2庁舎1階1番窓口 金額300円)
  - ②所得を確認できるもの  
源泉徴収票等
  - ③家賃領収書 (直近月の振込票・記帳後の通帳・家賃帳など)