

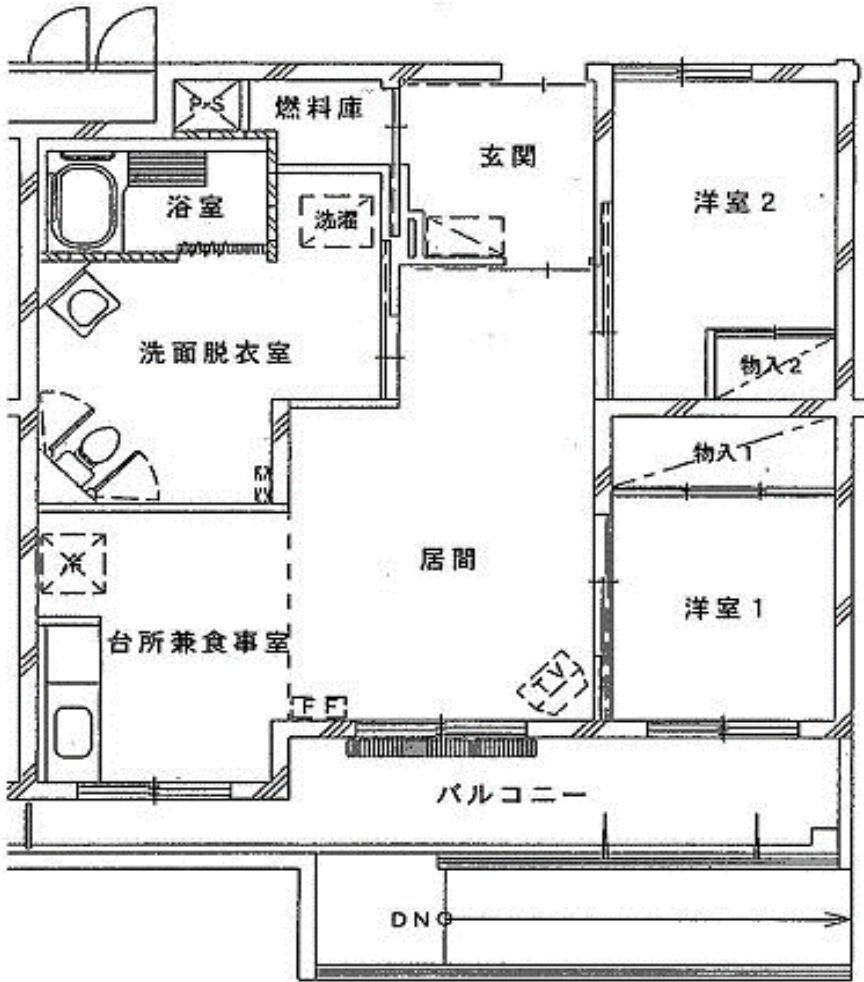
心身障がい者世帯向住宅（車いす対応）2LDK

うたり団地 2棟 101号室

花園7丁目6番 風呂付 エレベーターあり（5階建）

竣工年 平成14年

面積 72.4㎡



- | | |
|-------------------|---|
| 1)風呂 | ○ |
| 2)エレベーター | ○ |
| 3)ガス給湯器 | ○ |
| 4)シャワー | ○ |
| 5)物置 | ○ |
| 6)カーテンレール | × |
| 7)共聴アンテナ | ○ |
| 8)BS接続端子 | ○ |
| ※ 接続には入居者負担が必要です。 | |
| 9)照明器具及び灯油タンク | × |
| 10)駐車場 | ○ |
| 11)24時間換気システム | ○ |
| 12)都市ガス使用 | ○ |
| 13)ストーブ | × |
| (FF式灯油ストーブ使用可) | |

市営住宅入居者の随時募集のお知らせ

定期募集で入居者の決まらなかった住宅について、先着順に入居者の決定を行いますのでお知らせいたします。

【募集する住宅】

心身障がい者世帯向住宅

・2LDK

うたり団地(花園7丁目6番、風呂(シャワー)付、エレベータあり、5階建、1階)

1戸 24,800円 ~48,700円

<入居資格> 次のすべての条件を満たす方。

①千歳市内に住所又は勤務先がある。

②単身者については、日常的に車いすを使用しての自立(介護を受けての自立を含む)生活が可能な方。

③市で定めた収入基準を超えていない。

④市税などに滞納がない。

⑤入居しようとする方全員に持ち家がなく、現に住宅に困っている。

⑥暴力団でない。

⑦入居者の方、又は同居者のいずれかが、身体障害者手帳(1～4級)の交付を受け、かつ現に車いすを使用している方。

※犬、猫などのペットの飼育はできません。

※契約時には家賃2カ月分の敷金が必要です。

<申込みに必要なもの>

・入居申込書

・直近の家賃の領収書

・所得課税証明書などの収入を証明するもの

・納税証明書

・マイナンバー(個人カードまたは、通知カード+運転免許証などの顔写真付きの本人確認ができるもの等)

・身体障害者手帳(1～4級)

・医師の診断書

※必要に応じてその他の書類の提出をお願いする場合があります。

<申込先・詳細のお問い合わせ>

千歳市営住宅窓口センター

住所 千歳市幸町3丁目15番地 エレガンスビル1階

電話 0800-800-1945(フリーダイヤル)