

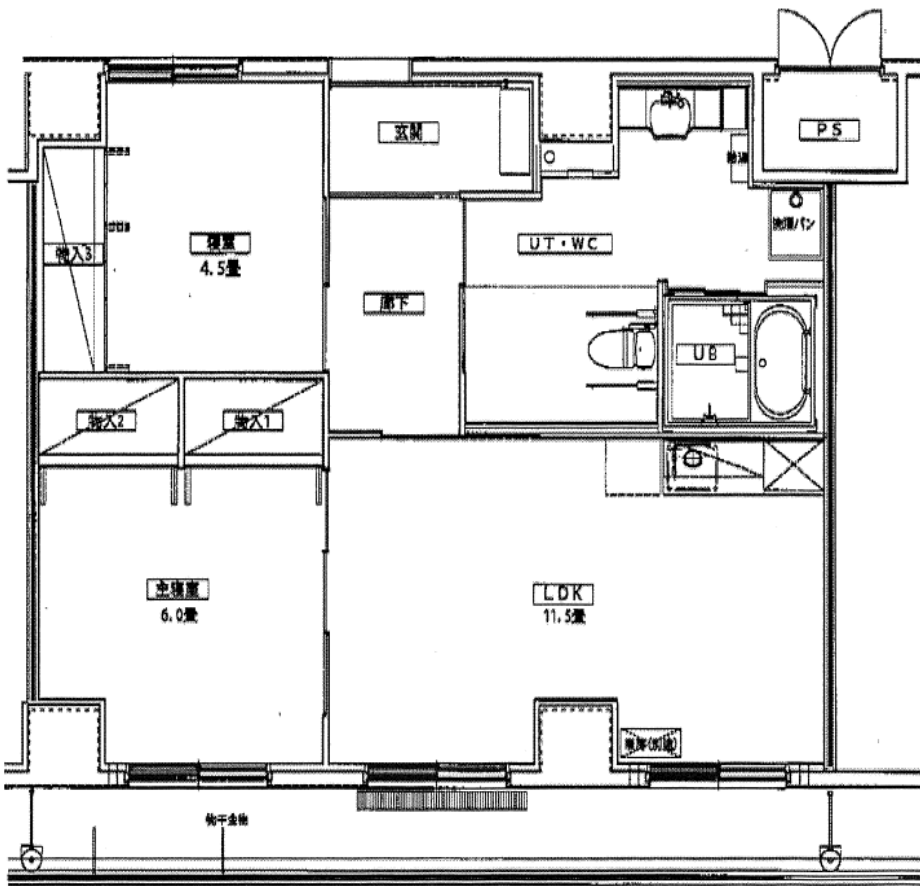
心身障がい者世帯向借上住宅（車いす対応）2LDK

スカイヒルズ団地 202号室

清水町3丁目20番地1 風呂付 エレベーターあり（5階建）

竣工年 平成18年

面積 74.8㎡



- 1)風呂 ○
- 2)エレベーター ○
- 3)ガス給湯器 ○
- 4)シャワー ○
- 5)物置 ○
- 6)カーテンレール ×
- 7)共聴アンテナ ○
- 8)BS接続端子 ○
- ※ 接続には入居者負担が必要です。
- 9)照明器具及び灯油タンク ×
- 10)駐車場 ○
- 11)24時間換気システム ○
- 12)都市ガス使用 ○
- 13)ストーブ ×
(ガストーブ使用可)

※スカイヒルズ団地は借上住宅です。借上期間は令和11年12月31日までとなります。

市営住宅入居者の随時募集のお知らせ

定期募集で入居者の決まらなかった住宅について、
先着順に入居者の決定を行いますのでお知らせいたします。

【募集する住宅】

心身障がい者世帯向借上住宅

・2LDK

スカイヒルズ団地(清水町3丁目20番地1、風呂(シャワー)付、エレベータあり、10階建、1階)

住宅料 24,600円 ~48,300円

共益費 月 5,000円 駐車場 月 8,800円(駐車場は希望者のみ)

<入居資格> 次のすべての条件を満たす方。

- ①千歳市内に住所又は勤務先がある。
- ②単身者については、日常的に車いすを使用しての自立(介護を受けての自立を含む)生活が可能な方。
- ③市で定めた収入基準を超えていない。
- ④市税などに滞納がない。
- ⑤入居しようとする方全員に持ち家がなく、現に住宅に困っている。
- ⑥暴力団でない。
- ⑦入居者の方、又は同居者のいずれかが、身体障害者手帳(1~4級)の交付を受け、かつ現に車いすを使用している方。

※犬、猫などのペットの飼育はできません。

※契約時には家賃2カ月分の敷金が必要です。

<申込みに必要なもの>

- ・入居申込書
- ・直近の家賃の領収書
- ・所得課税証明書などの収入を証明するもの
- ・納税証明書
- ・マイナンバー(個人カードまたは、通知カード+運転免許証などの顔写真付きの本人確認ができるもの等)
- ・身体障害者手帳(1~4級)
- ・医師の診断書

※必要に応じてその他の書類の提出をお願いする場合があります。

<申込先・詳細のお問い合わせ>

千歳市営住宅窓口センター

住所 千歳市幸町3丁目15番地 エレガンスビル1階

電話 0800-800-1945(フリーダイヤル)