

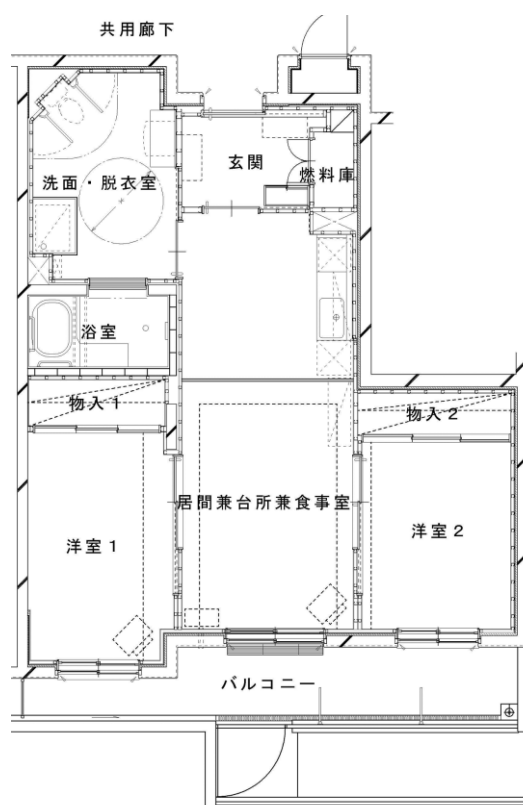
## 心身障がい者世帯向住宅(車いす対応)

新富2丁目3番 北栄C団地 5階建 15号棟 107号

2LDK 風呂付 エレベーターあり ※事故住宅

竣工年 平成18年

面積 74.8㎡



- |                   |   |
|-------------------|---|
| 1) 風呂             | ○ |
| 2) エレベーター         | ○ |
| 3) ガス給湯器          | ○ |
| 4) シャワー           | ○ |
| 5) 物置             | ○ |
| 6) カーテンレール        | × |
| 7) 共聴アンテナ         | ○ |
| 8) BS接続端子         | ○ |
| ※ 接続には入居者負担が必要です。 |   |
| 9) 照明器具及び灯油タンク    | × |
| 10) 駐車場           | ○ |
| 11) 24時間換気システム    | ○ |
| 12) 都市ガス使用        | ○ |
| 13) ストーブ          | × |

(FF式灯油・ガストーブ使用可)

## 市営住宅入居者の随時募集のお知らせ

定期募集で入居者の決まらなかった住宅について、先着順に入居者の決定を行いますのでお知らせいたします。

### 【募集する住宅】

心身障がい者世帯向住宅

・2LDK

北栄団地(新富2丁目3番、風呂(シャワー)付、エレベータあり、5階建、1階)

1戸 26,300円 ~51,600円

〈入居資格〉 次のすべての条件を満たす方。

- ①千歳市内に住所又は勤務先がある。
- ②単身者については、日常的に車いすを使用しての自立(介護を受けての自立を含む)生活が可能な方。
- ③市で定めた収入基準を超えていない。
- ④市税などに滞納がない。
- ⑤入居しようとする方全員に持ち家がなく、現に住宅に困っている。
- ⑥暴力団でない。
- ⑦入居者の方、又は同居者のいずれかが、身体障害者手帳(1~4級)の交付を受け、かつ現に車いすを使用している方。

※犬、猫などのペットの飼育はできません。

※契約時には家賃2カ月分の敷金が必要です。

### 〈申込みに必要なもの〉

- ・入居申込書
- ・直近の家賃の領収書
- ・印鑑
- ・源泉徴収票などの収入を証明するもの
- ・納税証明書
- ・マイナンバー(個人カードまたは、通知カード+運転免許証などの顔写真付きの本人確認ができるもの等)
- ・身体障害者手帳(1~4級)
- ・医師の診断書

※必要に応じてその他の書類の提出をお願いする場合があります。

### 〈申込先・詳細のお問い合わせ〉

千歳市営住宅窓口センター

住所 千歳市幸町4丁目30番地 千歳タウンプラザ内1階

電話 0800-800-1945 (フリーダイヤル)