

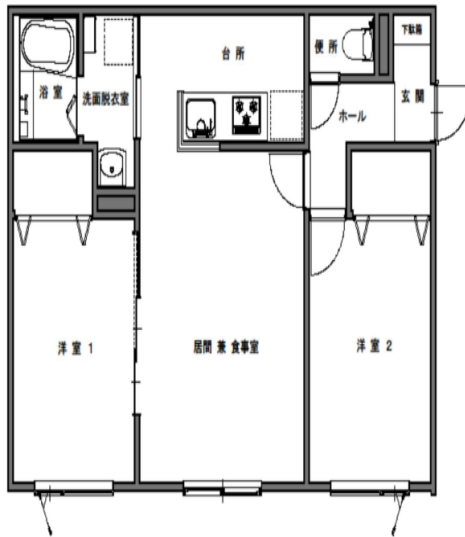
一般世帯向住宅(民間借上住宅)

幸町5丁目3番地の5 ハイライフ 2階建

1号棟 1D号 2A号 2D号

2LDK 風呂付 エレベーターなし (家族数2人以上)

竣工年 令和元年
面積 56.7㎡



- | | |
|----------------------|---|
| 1) 風呂 | ○ |
| 2) エレベーター | × |
| 3) ガス給湯器 | ○ |
| 4) シャワー | ○ |
| 5) 物置 | ○ |
| 6) カーテンレール | ○ |
| 7) 共聴アンテナ | ○ |
| 8) BS接続端子 | ○ |
| ※ 接続には入居者負担が必要です。 | |
| 9) 照明器具 (トイレと風呂以外) | × |
| 10) 駐車場 | ○ |
| 11) 24時間換気システム | ○ |
| 12) 都市ガス使用 | ○ |
| 13) ストープ
(ガスストーブ) | ○ |

1. 入居資格: ①千歳市内在住又は勤務場所のある方
②同居家族のある方 (婚約予定の方は入居可能日までに入籍をする方)
③法律で定める収入基準を満たす方
④市税などに滞納のない方
⑤現在住宅にお困りの方 (入居しようとする方全員に持ち家がないこと)
⑥暴力団員でない方

2. 受付: 入居資格に該当する方は市指定の申込書に記入・押印する
(添付書類及び持参するもの)
①身体障害者手帳・精神障害者手帳・療育手帳
②生活保護の証明等

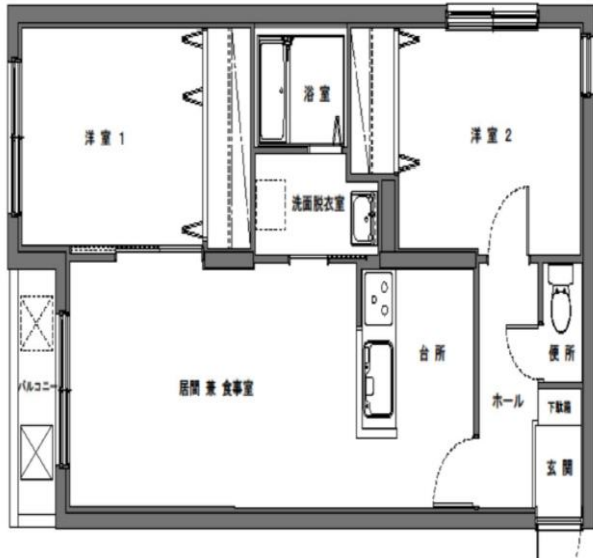
3. 当選の場合: 提出していただく書類
①納税証明書 (市役所第2庁舎1階1番窓口 金額300円)
②所得を確認できるもの
源泉徴収票等
③家賃領収書 (直近月の振込票・記帳後の通帳・家賃帳など)

※借上期間 令和元年12月1日から令和11年11月30日まで (10年間)

一般世帯向住宅(民間借上住宅)

幸町3丁目12番地の4 ヴィラアムール 5階建 1号棟
 101号 201号 301号 401号 501号
 2LDK 風呂付 エレベーターあり (家族数2人以上)

竣工年 令和元年
 面積 57.8㎡



- | | |
|-------------------------|---|
| 1) 風呂 | ○ |
| 2) エレベーター | ○ |
| 3) ガス給湯器 | ○ |
| 4) シャワー | ○ |
| 5) 物置 | ○ |
| 6) カーテンレール | ○ |
| 7) 共聴アンテナ | ○ |
| 8) BS接続端子 | ○ |
| ※ 接続には入居者負担が必要です。 | |
| 9) 照明器具 (トイレと風呂以外) | × |
| 10) 駐車場 | ○ |
| 11) 24時間換気システム | ○ |
| 12) LPガス使用 | ○ |
| 13) ストープ
(FF式灯油ストーブ) | ○ |

1. 入居資格: ①千歳市内在住又は勤務場所のある方
 ②同居家族のある方 (婚約予定の方は入居可能日までに入籍をする方)
 ③法律で定める収入基準を満たす方
 ④市税などに滞納のない方
 ⑤現在住宅にお困りの方 (入居しようとする方全員に持ち家がないこと)
 ⑥暴力団員でない方

2. 受付: 入居資格に該当する方は市指定の申込書に記入・押印する
 (添付書類及び持参するもの)
 ①身体障害者手帳・精神障害者手帳・療育手帳
 ②生活保護の証明等

3. 当選の場合: 提出していただく書類
 ①納税証明書 (市役所第2庁舎1階1番窓口 金額300円)
 ②所得を確認できるもの
 源泉徴収票等
 ③家賃領収書 (直近月の振込票・記帳後の通帳・家賃帳など)

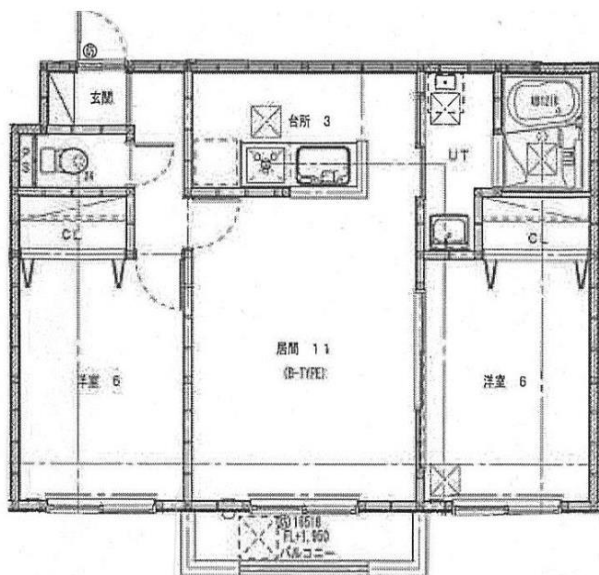
※借上期間 令和元年12月1日から令和11年11月30日まで (10年間)

一般世帯向住宅(民間借上住宅)

幸町1丁目15番地 ビューティフルライフM 3階建
1号棟 202号

2LDK 風呂付 エレベーターなし (家族数2人以上)

竣工年 平成30年
面積 56.2㎡



- | | |
|----------------------|---|
| 1) 風呂 | ○ |
| 2) エレベーター | × |
| 3) ガス給湯器 | ○ |
| 4) シャワー | ○ |
| 5) 物置 | ○ |
| 6) カーテンレール | ○ |
| 7) 共聴アンテナ | ○ |
| 8) BS接続端子 | ○ |
| ※ 接続には入居者負担が必要です。 | |
| 10) 照明器具 | ○ |
| 11) 駐車場 | ○ |
| 12) 24時間換気システム | ○ |
| 13) 都市ガス使用 | ○ |
| 14) ストープ
(ガスストーブ) | ○ |

- 入居資格：
 - ①千歳市内在住又は勤務場所のある方
 - ②同居家族のある方（婚約予定の方は入居可能日までに入籍をする方）
 - ③法律で定める収入基準を満たす方
 - ④市税などに滞納のない方
 - ⑤現在住宅にお困りの方（入居しようとする方全員に持ち家がないこと）
 - ⑥暴力団員でない方
- 受付：入居資格に該当する方は市指定の申込書に記入・押印する
(添付書類及び持参するもの)
 - ①身体障害者手帳・精神障害者手帳・療育手帳
 - ②生活保護の証明等
- 当選の場合：提出していただく書類
 - ①納税証明書（市役所第2庁舎1階1番窓口 金額300円）
 - ②所得を確認できるもの
源泉徴収票等
 - ③家賃領収書（直近月の振込票・記帳後の通帳・家賃帳など）
※借上期間 平成30年3月31日から令和10年3月31日まで（10年間）