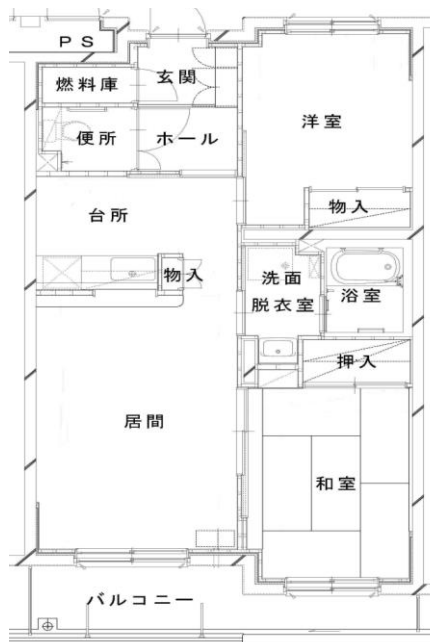


# シルバーハウジング

新富2丁目4番 北栄C団地 5階建 18号棟 105号  
2LDK 風呂付 エレベーターあり (家族数2人以上)



竣工年 平成20年  
面積 61.9㎡

- |                   |   |
|-------------------|---|
| 1) 風呂             | ○ |
| 2) エレベーター         | ○ |
| 3) ガス給湯器          | ○ |
| 4) シャワー           | ○ |
| 5) 物置             | ○ |
| 6) カーテンレール        | × |
| 7) 共聴アンテナ         | ○ |
| 8) BS接続端子         | ○ |
| ※ 接続には入居者負担が必要です。 |   |
| 9) 照明器具及び灯油タンク    | × |
| 10) 駐車場           | ○ |
| 11) 24時間換気システム    | ○ |
| 12) 都市ガス使用        | ○ |
| 13) ストープ          | × |
| (FF式灯油・ガスストーブ使用可) |   |

## 対象者

千歳市要介護認定の介護1又は2、若しくは要支援1又は2の認定を受けている方で60歳以上の方、及び同居する家族がいる場合は、家族全員が次のいずれにも該当する世帯

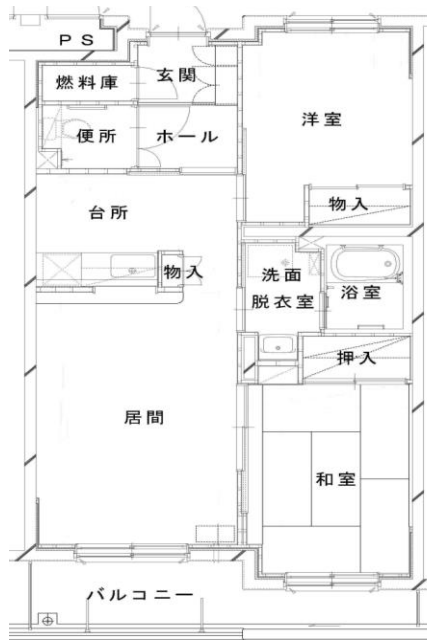
- ・ 配偶者（60歳未満可）又は60歳以上の方
- ・ 自炊が可能な程度の健康状態であるものの、身体機能の低下が認められるため、自立して生活することに不安があると認められる方

固定電話回線の設置が可能な方

※ 「シルバーハウジング住宅」は、60歳以上の高齢者を対象として生活指導及び相談、安否確認、緊急時の対応、関係機関との連絡などのサービスを行う生活援助員を配置した住宅です。また、生活援助員のサービスを受けられることから家賃とは別に費用負担があります。

## シルバーハウジング

新富2丁目4番 北栄C団地 5階建 18号棟 202号  
2LDK 風呂付 エレベーターあり (家族数2人以上)



竣工年 平成20年  
面積 61.9m<sup>2</sup>

- |                    |   |
|--------------------|---|
| 1) 風呂              | ○ |
| 2) エレベーター          | ○ |
| 3) ガス給湯器           | ○ |
| 4) シャワー            | ○ |
| 5) 物置              | ○ |
| 6) カーテンレール         | × |
| 7) 共聴アンテナ          | ○ |
| 8) B S接続端子         | ○ |
| ※ 接続には入居者負担が必要です。  |   |
| 9) 照明器具及び灯油タンク     | × |
| 10) 駐車場            | ○ |
| 11) 24時間換気システム     | ○ |
| 12) 都市ガス使用         | ○ |
| 13) ストープ           | × |
| (F F式灯油・ガスストーブ使用可) |   |

### 対象者

千歳市要介護認定の介護1又は2、若しくは要支援1又は2の認定を受けている方で  
60歳以上の方、及び同居する家族がいる場合は、家族全員が次のいずれにも該当する世帯

- ・ 配偶者（60歳未満可）又は60歳以上の方
- ・ 自炊が可能な程度の健康状態であるものの、身体機能の低下が認められるため、自立して生活することに不安があると認められる方

固定電話回線の設置が可能な方

※ 「シルバーハウジング住宅」は、60歳以上の高齢者を対象として生活指導及び相談、安否確認、緊急時の対応、関係機関との連絡などのサービスを行う生活援助員を配置した住宅です。  
また、生活援助員のサービスを受けられることから家賃とは別に費用負担があります。