

一般世帯向住宅

弥生2丁目2番 祝梅団地 平屋建 19号棟 81号
3DK 風呂付 (家族数2人以上)

竣工年 昭和50年
面積 51.3m²



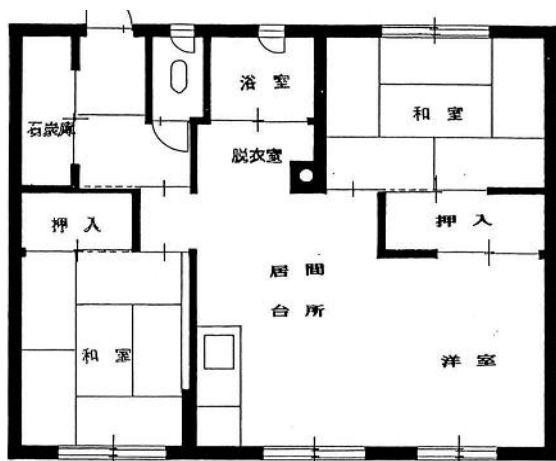
- | | |
|-------------------------|---|
| 1) 風呂 | ○ |
| 2) エレベーター | × |
| 3) ガス給湯器 | × |
| 4) シャワー | ○ |
| 5) 物置 | ○ |
| 6) カーテンレール | × |
| 7) 共聴アンテナ | ○ |
| 8) BS接続端子 | × |
| ※ 接続には入居者負担が必要です。 | |
| 9) 照明器具及び灯油タンク | × |
| 10) 駐車場 | ○ |
| 11) 24時間換気システム | × |
| 12) 都市ガス使用 | ○ |
| 13) ストープ
(煙突式灯油ストーブ) | × |

- 入居資格：
 - ①千歳市内在住又は勤務場所のある方
 - ②同居家族のある方（婚約予定の方は入居可能日までに入籍をする方）
 - ③法律で定める収入基準を満たす方
 - ④市税などに滞納のない方
 - ⑤現在住宅にお困りの方（入居しようとする方全員に持ち家がないこと）
 - ⑥暴力団員でない方
- 受付：入居資格に該当する方は市指定の申込書に記入・押印する
(添付書類及び持参するもの)
 - ①身体障害者手帳・精神障害者手帳・療育手帳
 - ②生活保護の証明等
- 当選の場合：提出していただく書類
 - ①納税証明書（市役所第2庁舎1階4番窓口 金額300円）
 - ②所得を確認できるもの
源泉徴収票等
 - ③家賃領収書（直近月の振込票・記帳後の通帳・家賃帳など）

一般世帯向住宅

若草4丁目13番地の4 向陽台団地 平屋建 1号棟 5号
3DK 風呂付 (家族数2人以上)

竣工年 昭和55年
面積 65.0m²



- | | |
|-------------------------|---|
| 1) 風呂 | ○ |
| 2) エレベーター | × |
| 3) ガス給湯器 | × |
| 4) シャワー | ○ |
| 5) 物置 | ○ |
| 6) カーテンレール | × |
| 7) 共聴アンテナ | × |
| 8) BS接続端子 | × |
| ※ 接続には入居者負担が必要です。 | |
| 9) 照明器具及び灯油タンク | × |
| 10) 駐車場 | ○ |
| 11) 24時間換気システム | × |
| 12) 都市ガス使用 | ○ |
| 13) ストープ
(煙突式灯油ストーブ) | × |

- 入居資格：
 - ①千歳市内在住又は勤務場所のある方
 - ②同居家族のある方（婚約予定の方は入居可能日までに入籍をする方）
 - ③法律で定める収入基準を満たす方
 - ④市税などに滞納のない方
 - ⑤現在住宅にお困りの方（入居しようとする方全員に持ち家がないこと）
 - ⑥暴力団員でない方
- 受付：入居資格に該当する方は市指定の申込書に記入・押印する
(添付書類及び持参するもの)
 - ①身体障害者手帳・精神障害者手帳・療育手帳
 - ②生活保護の証明等
- 当選の場合：提出していただく書類
 - ①納税証明書（市役所第2庁舎1階4番窓口 金額300円）
 - ②所得を確認できるもの
源泉徴収票等
 - ③家賃領収書（直近月の振込票・記帳後の通帳・家賃帳など）