

## 単独住宅

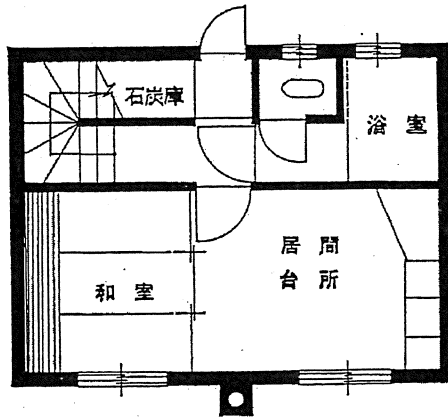
支笏湖温泉番外地 湖畔団地 2階建 6号棟 20号

3DK 風呂付

竣工年 昭和48年

面積 55.8㎡

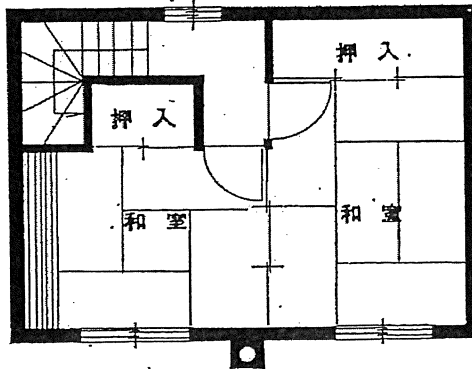
1階



- |            |   |
|------------|---|
| 1) 風呂      | ○ |
| 2) エレベーター  | × |
| 3) ガス給湯器   | × |
| 4) シャワー    | ○ |
| 5) 物置      | ○ |
| 6) カーテンレール | × |
| 7) 共聴アンテナ  | ○ |
| 8) BS接続端子  | × |

※ 接続には入居者負担が必要です。

2階



- |                |   |
|----------------|---|
| 9) 照明器具及び灯油タンク | × |
| 10) 駐車場        | ○ |
| 11) 24時間換気システム | × |
| 12) 都市ガス使用     | × |
| 13) ストーブ       | × |

(煙突式灯油ストーブ)

## 市営住宅入居者の随時募集のお知らせ

平成31年4月1日から湖畔団地の一部住棟で、市営住宅の入居条件を緩和した「単独住宅」の運用を開始します。

(市外の方・单身の方でも入居できます。)

### 【募集する住宅】

単独住宅

・3DK

湖畔団地(支笏湖温泉番外地、風呂付、2階建)

1戸 11,300~12,900円

〈入居資格〉 次のすべての条件を満たす方。

- ①入居しようとする者及びその者と現に同居し、又は同居しようとする者の収入の合計が月額487,000円を超えないこと。
- ②同居しようとする親族がある者を除き、身体又は精神に著しい障害があるために常時の介護を必要とし、かつ、居宅においてこれを受けることができず、又は受けることが困難であると認められる者でないこと。
- ③市税などに滞納がない。

④暴力団でない。

※犬、猫などのペットの飼育はできません。

※契約時には連帯保証人2名と、家賃2カ月分の敷金が必要です。

〈申込みに必要なもの〉

- ・入居申込書
  - ・直近の家賃の領収書
  - ・印鑑
  - ・源泉徴収票などの収入を証明するもの
  - ・納税証明書
  - ・マイナンバー(個人カードまたは、通知カード+運転免許証などの顔写真付きの本人確認ができるもの等)
- ※必要に応じてその他の書類の提出をお願いする場合があります。(障害者手帳等)

〈申込先・詳細のお問い合わせ〉

千歳市営住宅窓口センター

住所 千歳市幸町4丁目30番地 千歳タウンプラザ内1階

電話 0800-800-1945 (フリーダイヤル)