

単独住宅

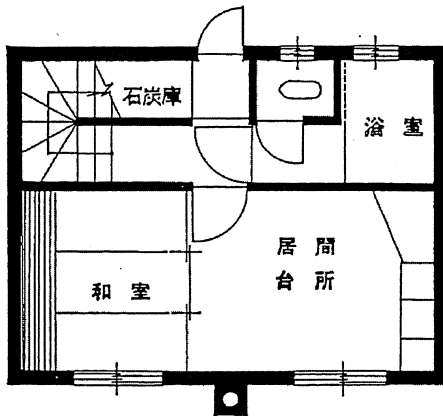
支笏湖温泉番外地 湖畔団地 2階建 6号棟 19号

3DK 風呂付

竣工年 昭和48年

面積 55.8㎡

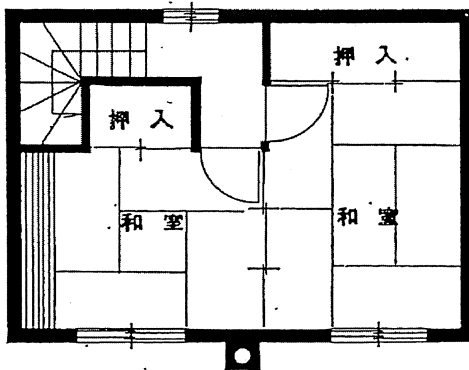
1階



- | | |
|------------|---|
| 1) 風呂 | ○ |
| 2) エレベーター | × |
| 3) ガス給湯器 | × |
| 4) シャワー | ○ |
| 5) 物置 | ○ |
| 6) カーテンレール | × |
| 7) 共聴アンテナ | ○ |
| 8) BS接続端子 | × |

※ 接続には入居者負担が必要です。

2階



- | | |
|----------------|---|
| 9) 照明器具及び灯油タンク | × |
| 10) 駐車場 | ○ |
| 11) 24時間換気システム | × |
| 12) 都市ガス使用 | × |
| 13) ストープ | × |

(煙突式灯油ストーブ)

市営住宅入居者の随時募集のお知らせ

市営住宅は住宅に困窮する低額所得者に対して供給する住宅ですが、一定条件を満たした市営住宅について中堅所得者を対象とした、単独住宅として募集を行いますのでお知らせいたします。

【募集する住宅】

単独住宅

・3DK

湖畔団地(支笏湖温泉番外地、風呂付、2階建)

1戸 11,300~12,900円

〈入居資格〉 次のすべての条件を満たす方。

- ①単身又は2人世帯以上の方。(結婚予定の方は入居可能日までに入籍可能である)
- ②市で定めた収入基準を超えていない。(政令月収487,000円までの方)
- ③市税などに滞納がない。
- ④入居しようとする方全員に持ち家がなく、現に住宅に困っている。
- ⑤暴力団でない。

※犬、猫などのペットの飼育はできません。

※契約時には連帯保証人2名と、家賃2カ月分の敷金が必要です。

〈申込みに必要なもの〉

- ・入居申込書
- ・直近の家賃の領収書
- ・印鑑
- ・源泉徴収票などの収入を証明するもの
- ・納税証明書
- ・マイナンバー(個人カードまたは、通知カード+運転免許証などの顔写真付きの本人確認ができるもの等)

※必要に応じてその他の書類の提出をお願いする場合があります。(障害者手帳等)

〈申込先・詳細のお問い合わせ〉

千歳市営住宅窓口センター

住所 千歳市幸町4丁目30番地 千歳タウンプラザ内1階

電話 0800-800-1945 (フリーダイヤル)