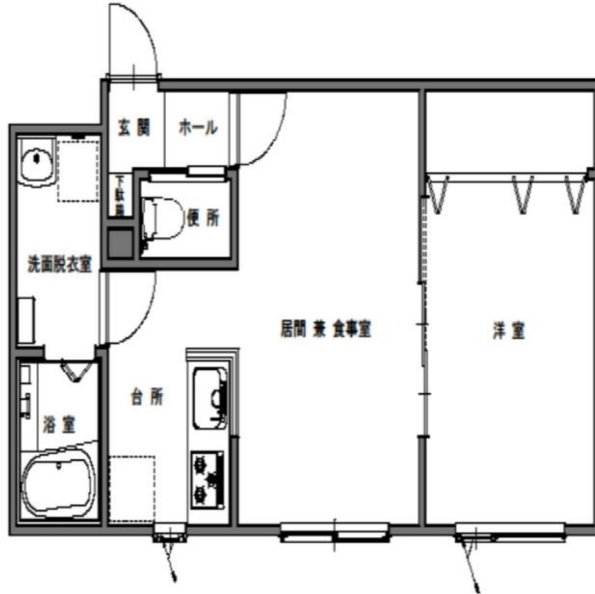


# 一般世帯向住宅(民間借上住宅)

幸町5丁目3番地の5 ハイツライフ 2階建 1号棟 1A号  
1LDK 風呂付 エレベーターなし

竣工年 令和元年  
面積 39.8㎡



- |                      |   |
|----------------------|---|
| 1) 風呂                | ○ |
| 2) エレベーター            | × |
| 3) ガス給湯器             | ○ |
| 4) シャワー              | ○ |
| 5) 物置                | ○ |
| 6) カーテンレール           | ○ |
| 7) 共聴アンテナ            | ○ |
| 8) BS接続端子            | ○ |
| ※ 接続には入居者負担が必要です。    |   |
| 9) 照明器具 (トイレと風呂以外)   | × |
| 10) 駐車場              | ○ |
| 11) 24時間換気システム       | ○ |
| 12) 都市ガス使用           | ○ |
| 13) ストープ<br>(ガラストープ) | ○ |

1. 入居資格: ①千歳市内在住又は勤務場所のある方  
②同居家族のある方 (婚約予定の方は入居可能日までに入籍をする方)  
③法律で定める収入基準を満たす方  
④市税などに滞納のない方  
⑤現在住宅にお困りの方 (入居しようとする方全員に持ち家がないこと)  
⑥暴力団員でない方

2. 受付: 入居資格に該当する方は市指定の申込書に記入・押印する  
(添付書類及び持参するもの)  
①身体障害者手帳・精神障害者手帳・療育手帳  
②生活保護の証明等

3. 当選の場合: 提出していただく書類  
①納税証明書 (市役所第2庁舎1階1番窓口 金額300円)  
②所得を確認できるもの  
源泉徴収票等  
③家賃領収書 (直近月の振込票・記帳後の通帳・家賃帳など)

※借上期間 令和元年12月1日から令和11年11月30日まで (10年間)

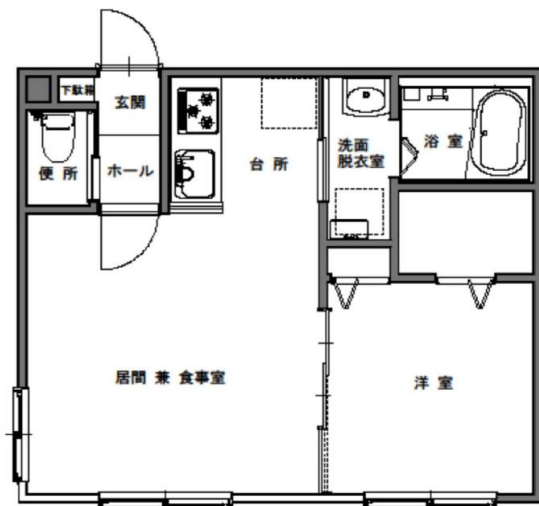
## 一般世帯向住宅(民間借上住宅)

幸町3丁目3番地の5 ハイツライフ 2階建 1号棟

1B号 1C号 2B号 2C号

1LDK 風呂付 エレベーターなし

竣工年 令和元年  
面積 36.4㎡



- |                      |   |
|----------------------|---|
| 1) 風呂                | ○ |
| 2) エレベーター            | × |
| 3) ガス給湯器             | ○ |
| 4) シャワー              | ○ |
| 5) 物置                | ○ |
| 6) カーテンレール           | ○ |
| 7) 共聴アンテナ            | ○ |
| 8) BS接続端子            | ○ |
| ※ 接続には入居者負担が必要です。    |   |
| 9) 照明器具 (トイレと風呂以外)   | × |
| 10) 駐車場              | ○ |
| 11) 24時間換気システム       | ○ |
| 12) 都市ガス使用           | ○ |
| 13) ストープ<br>(ガラストープ) | ○ |

1. 入居資格: ①千歳市内在住又は勤務場所のある方  
 ②同居家族のある方 (婚約予定の方は入居可能日までに入籍をする方)  
 ③法律で定める収入基準を満たす方  
 ④市税などに滞納のない方  
 ⑤現在住宅にお困りの方 (入居しようとする方全員に持ち家がないこと)  
 ⑥暴力団員でない方

2. 受付: 入居資格に該当する方は市指定の申込書に記入・押印する  
 (添付書類及び持参するもの)  
 ①身体障害者手帳・精神障害者手帳・療育手帳  
 ②生活保護の証明等

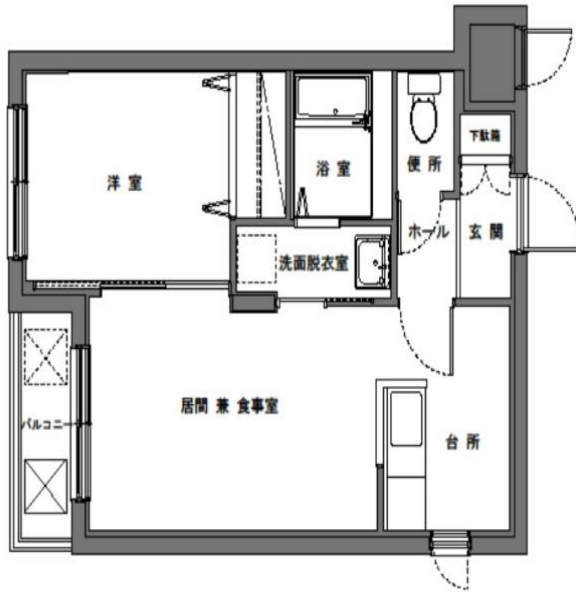
3. 当選の場合: 提出していただく書類  
 ①納税証明書 (市役所第2庁舎1階1番窓口 金額300円)  
 ②所得を確認できるもの  
 源泉徴収票等  
 ③家賃領収書 (直近月の振込票・記帳後の通帳・家賃帳など)

※借上期間 令和元年12月1日から令和11年11月30日まで (10年間)

## 一般世帯向住宅(民間借上住宅)

幸町3丁目12番地の4 ヴィラアムール 5階建  
 1号棟 205号 206号 305号 306号 405号  
 406号 505号 506号  
 1LDK 風呂付 エレベーターあり

竣工年 令和元年  
 面積 36.0m<sup>2</sup>



- |                    |   |
|--------------------|---|
| 1) 風呂              | ○ |
| 2) エレベーター          | ○ |
| 3) ガス給湯器           | ○ |
| 4) シャワー            | ○ |
| 5) 物置              | ○ |
| 6) カーテンレール         | ○ |
| 7) 共聴アンテナ          | ○ |
| 8) B S 接続端子        | ○ |
| ※ 接続には入居者負担が必要です。  |   |
| 9) 照明器具 (トイレと風呂以外) | × |
| 10) 駐車場            | ○ |
| 11) 24時間換気システム     | ○ |
| 12) LPガス使用         | ○ |
| 13) ストープ           | ○ |
| (F F 式灯油ストーブ)      |   |

### ② 単身者は

- ・ 60歳以上の方
- ・ 身体障害者手帳を持つ方 (1級から4級)
- ・ 精神障害者手帳 (1級から3級) を持つ方
- ・ 知的障害者療育手帳 (A又はB判定) を持つ方
- ・ 生活保護受給者

### ③ 法律で定める収入基準を満たす方

### ④ 市税などに滞納のない方

### ⑤ 現在住宅にお困りの方 (入居しようとする方全員に持ち家がないこと)

### ⑥ 暴力団員でない方

2. 受付: 入居資格に該当する方は市指定の申込書に記入・押印する。

(添付書類及び持参するもの)

- ① 身体障害者手帳・精神障害者手帳・療育手帳
- ② 生活保護の証明等

3. 当選の場合: 提出していただく書類

- ① 納税証明書 (市役所第2庁舎1階1番窓口 金額300円)
- ② 所得を確認できるもの  
源泉徴収票 (ハガキなど)
- ③ 家賃領収書 (直近月の振込票・記帳後の通帳・家賃帳など)

※借上期間 令和元年12月1日から令和11年11月30日まで (10年間)