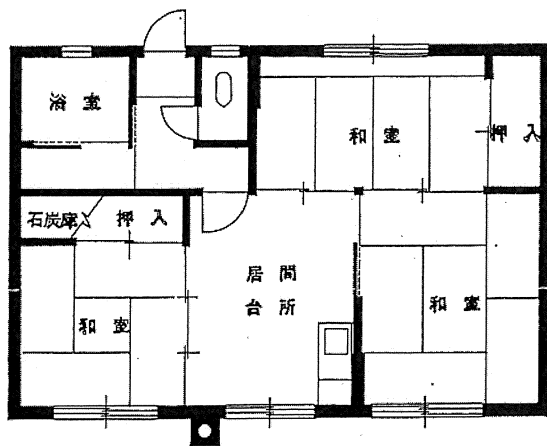


## 一般世帯向住宅

弥生2丁目2番 祝梅団地 平屋建 16号棟 68号  
3DK 風呂付 (家族数2人以上)

竣工年 昭和50年

面積 51.3㎡



- |            |   |
|------------|---|
| 1) 風呂      | ○ |
| 2) エレベーター  | × |
| 3) ガス給湯器   | × |
| 4) シャワー    | ○ |
| 5) 物置      | ○ |
| 6) カーテンレール | × |
| 7) 共聴アンテナ  | ○ |
| 8) BS接続端子  | × |

※ 接続には入居者負担が必要です。

- |                |   |
|----------------|---|
| 9) 照明器具及び灯油タンク | × |
| 10) 駐車場        | ○ |
| 11) 24時間換気システム | × |
| 12) 都市ガス使用     | ○ |
| 13) ストープ       | × |

(煙突式灯油ストーブ)

## 市営住宅入居者の随時募集のお知らせ

定期募集で入居者の決まらなかった住宅について、先着順に入居者の決定を行いますのでお知らせいたします。

### 【募集する住宅】

一般世帯向住宅

・3DK(家族数2人以上)

祝梅団地(弥生2丁目2番、風呂(シャワー)付、平屋建)

1戸 9,200円 ~16,700円

〈入居資格〉 次のすべての条件を満たす方。

- ①千歳市内に住所又は勤務先がある。
- ②同居する家族がいる。(結婚予定の方は入居可能日までに入籍可能である)
- ③市で定めた収入基準を超えていない。
- ④市税などに滞納がない。
- ⑤入居しようとする方全員に持ち家がなく、現に住宅に困っている。
- ⑥暴力団でない。

※3DKの入居には、家族数が2人以上必要です。

※犬、猫などのペットの飼育はできません。

※契約時には連帯保証人2名と、家賃2カ月分の敷金が必要です。

〈申込みに必要なもの〉

- ・入居申込書
- ・源泉徴収票などの収入を証明するもの
- ・マイナンバー(個人カードまたは、通知カード+運転免許証などの顔写真付きの本人確認ができるもの等)
- ・直近の家賃の領収書
- ・印鑑
- ・納税証明書

※必要に応じてその他の書類の提出をお願いする場合があります。(障害者手帳等)

〈申込先・詳細のお問い合わせ〉

千歳市営住宅窓口センター

住所 千歳市東雲町2丁目26番地2(市役所向かい)

電話 0800-800-1945(フリーダイヤル)